

АКТ

Государственной историко-культурной экспертизы
по определению категории историко-культурного значения выявленного объекта
культурного наследия «Жилой дом», расположенного по адресу: Ивановская обл.,
Комсомольский район, с. Писцово, ул. Луначарского, д. 25.

Обоснование для проведения историко-культурной экспертизы:

Настоящий Акт государственной историко-культурной экспертизы составлен в соответствии с Федеральным Законом «Об объектах культурного наследия (памятниках истории и культуры) народов Российской Федерации» от 25.06.2002 № 73-ФЗ; Положением «О государственной историко-культурной экспертизе», утвержденным постановлением Правительства Российской Федерации от 15.07.2009 № 569.

Дата начала проведения экспертизы:	21.11.2016
Дата окончания проведения экспертизы:	01.12.2016
Место проведения экспертизы:	г. Иваново
Заказчик экспертизы:	Администрация Писцовского сельского поселения Комсомольского муниципального района Ивановской области

Сведения об эксперте:

Фамилия, имя, отчество	Тихомиров Александр Михайлович
Образование	высшее, кандидат биологических наук
Специальность	доцент Ивановского государственного университета
Стаж работы по профилю экспертной деятельности	28 лет
Место работы и должность	Ивановский государственный университет, доцент кафедры ботаники и зоологии.
Реквизиты аттестации	Государственный эксперт по проведению государственной историко-культурной экспертизы на основании приказа Министерства культуры РФ № 2192 от 26.09.2016 г.,

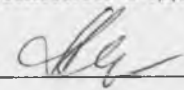
Эксперт признает свою ответственность за соблюдение принципов проведения государственной историко-культурной экспертизы, установленных ст. 29 Федерального закона «Об объектах культурного наследия (памятниках истории и культуры) народов Российской Федерации», и за достоверность сведений, изложенных в акте государственной историко-культурной экспертизы.

Объект государственной историко-культурной экспертизы

Выявленный объект культурного наследия «Жилой дом», расположенный по адресу: Ивановская обл., Комсомольский район, с. Писцово, ул. Луначарского, д. 25.

Цель государственной историко-культурной экспертизы

Определение категории историко-культурного значения выявленного объекта культурного наследия «Жилой дом», расположенный по адресу: Комсомольский район, с. Писцово, ул. Луначарского, д. 25, в целях обоснования целесообразности включения данного объекта в Единый государственный реестр объектов культурного наследия (памятников истории и культуры) народов Российской Федерации.

Эксперт Тихомиров А.М.  01.12.2016 г.

Сведения о проведенных исследованиях с указанием примененных методов, объема и характера выполненных работ и их результатов

При выполнении государственной историко-культурной экспертизы проведены следующие исследования:

- Изучение и анализ документации, представленной на экспертизу
- Изучение библиографических источников
- Натурное обследование объекта
- Фотофиксация, выполненная на момент проведения экспертизы
- Определение предмета охраны объекта культурного наследия

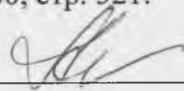
Указанные исследования проведены с применением методов натурального, библиографического и историко-архитектурного анализа в объеме, достаточном для обоснования вывода государственной историко-культурной экспертизы.

Перечень материалов и документов, представленных заказчиком

1. Копия учётной карточки на памятник истории и культуры СССР «Жилой дом» (составлена Колесниковой в марте 1975 г.) (2 стр.).
2. Копия паспорта на памятник истории и культуры СССР «Жилой дом» (составлена Колесниковой в марте 1975 г.) (6 стр.).
3. Вкладыш к паспорту памятника истории и культуры «Жилой дом», расположенный по адресу: Ивановская обл., Комсомольский район, с. Писцово, ул. Луначарского, д. 25. Выявленный объект культурного наследия. Входит в ансамбль застройки села Писцово. Особенности объекта культурного наследия (предмет охраны). (Подготовил специалист-эксперт отдела охраны объектов культурного наследия Тихомирова Т.Р. 31 июля 2007 г.). (1 стр.).
4. Выписка из ЕГРП на недвижимое имущество и сделок с ним на объект, расположенный по адресу: Ивановская обл., Комсомольский район, с. Писцово, ул. Луначарского, д. 25 (подготовлена 29.09.2014 г.) (1 стр.).
5. Копия Технического паспорта на здание музыкальной школы, расположенное по адресу: Ивановская обл., Комсомольский район, с. Писцово, ул. Луначарского, д. 25 (подготовлен 3.02.2007 г.). (11 стр.).
6. Копия кадастрового паспорта здания, расположенного по адресу: Ивановская обл., Комсомольский район, с. Писцово, ул. Луначарского, д. 25 (подготовлена 24 мая 2016 г.) (1 стр.).
7. Копия кадастрового паспорта земельного участка, расположенного по адресу: Ивановская обл., Комсомольский район, с. Писцово, ул. Луначарского, д. 25 (подготовлен 24 мая 2016 г.). (1 стр.).
8. Копия кадастровой выписки о земельном участке № 37:08:030204:195, расположенном по адресу: Ивановская обл., с. Писцово, ул. Луначарского, д. 25 (подготовлена 11 ноября 2016 г.) (9 стр.).
9. Фотографии выявленного объекта культурного наследия «Жилой дом», расположенного по адресу: Ивановская обл., Комсомольский район, с. Писцово, ул. Луначарского, д. 25 (3 шт.) и фотография 1913 г. (1 шт.)

Перечень библиографических источников, выявленных и использованных при проведении экспертизы

1. Свод памятников архитектуры и монументального искусства России. Ивановская область. Ч. 2, М., 2000, стр. 521.

Эксперт Тихомиров А.М.  01.12.2016 г.

2. Товарищество мануфактур, основанных И.И. Скворцовым. Описание фабрик Средских и Писцовских. М., 1913.
3. Сучков В.Ф. Писцово. Были, легенды, предания, исторические очерки. Иваново-Писцово, 2006.
4. Токмаков И.Ф. Историко-статистическое описание села Писцово. М., 1901.
5. Тихомиров А.М. 10 великих меценатов Ивановской земли. Иваново, 2015.

Факты и сведения, выявленные и установленные в результате проведенных исследований

Жилой дом расположен на углу ул. Луначарского и ул. Ивановской. В конце XIX века дом принадлежал крестьянину Немкину. В 1894 г. по инициативе фабриканта Петра Александровича Павлова в доме открылось женское одноклассное Министерства народного просвещения училище в память Володи Павлова, трагически погибшего сына П.А. Павлова.

Здание расположено на углу улиц Луначарского и Ивановской. Кирпичный двухэтажный прямоугольный в плане дом под высокой вальмовой кровлей выстроен в начале XIX века. Фасады оштукатурены, окрашены и расчленены поэтажно расположенными пилястрами, оформляющими углы и делящими фасад на прясла. На главном фасаде со стороны ул. Ивановской в каждом прясле по две оконные оси. Со стороны ул. Луначарского в центральном прясле одна оконная ось. Горизонтالي подчеркнуты раскрепованными на пилястрах профилированным междуэтажным поясом и широким венчающим карнизом с двумя рядами дентикул. Окна прямоугольные, обрамлены характерными для барокко, хотя и упрощёнными наличниками с ушами и сережками. Над оконными проемами расположены прямые сандрики с дентикулами. Графичность рисунка декора свидетельствует о влиянии классицизма. Два входа в здание на восточном фасаде со стороны двора оформлены чугунными навесами на столбиках, установленными в конце XIX века во время приспособления здания под женское училище. На первом этаже сохранилась анфиладная планировка. На втором этаже при организации училища путём объединения помещений устроены две большие классные комнаты.

Как объект культурного наследия жилой дом, расположенный по адресу: Ивановская обл., Комсомольский район, с. Писцово, ул. Луначарского, д. 25 выявлен в 1975 г. и включён в «Ансамбль застройки села Писцова». При этом на него были составлены паспорт и учетная карточка как на памятник архитектуры

Обоснование выводов экспертизы

Рассмотренные материалы и документы указывают на то, что выявленному объекту культурного наследия, «Жилой дом» следует присвоить наименование из Свода памятников архитектуры и монументального искусства России. Ивановская область, Часть 2, 2000, с. 521 – «Дом Немкина».

1. В результате экспертизы установлено, что объект представляет ценность с точки зрения истории архитектуры и градостроительства. Дом Немкина можно считать достаточно редким для сельской местности примером жилого дома богатого крестьянина первой половины XIX века.

2. С точки зрения типологии жилого дома экспертируемый объект заметно отличается по стилистике и качеству проработки фасадов от других каменных

Эксперт Тихомиров А.М.  01.12.2016 г.

двухэтажных домов с. Писцова. Это позволяет сделать вывод о том, что дом Немкина не имеет аналогов в застройке села, что значительно повышает его архитектурную ценность.

3. С точки зрения стилистики дом Немкина представляет несомненный интерес, поскольку сохранилась объемно-пространственная структура и фасадные композиции, характерные для раннего классицизма с заметным влиянием барокко и мотивов народной архитектуры. Пропорции фасадов здания, ритм оконных проемов, гармоничное соотношение общей композиции и отдельных ее деталей, тщательная проработка декора позволяют достаточно высоко оценить архитектурный облик экспертируемого объекта. Здание является одним из самых ранних и интересных памятников гражданского зодчества в с. Писцово.

4. Экспертируемый объект имеет градостроительную ценность, поскольку дом Немкина закрепляет угол двух улиц в центре села – Ивановской, по которой осуществляется в село со стороны города Иванова и пересекающей её улицы Луначарского где сохранились в непосредственной близости ещё 6 каменных двухэтажных домов.

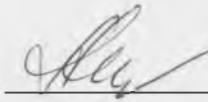
5. Дом Немкина представляет определённый интерес с исторической и туристско-экскурсионной точки зрения. Его история связана с благотворительной деятельностью Павловых, владельцев ткацкой фабрики в селе Писцове.

Выводы экспертизы:

Экспертируемый объект обладает всеми признаками объекта культурного наследия и соответствует требованиям, необходимым для включения его в Единый государственный реестр объектов культурного наследия (памятников истории и культуры) народов Российской Федерации в качестве объекта культурного наследия местного (муниципального) значения (положительное заключение). На основании проведенных исследований считаю обоснованным присвоить данному объекту наименование: объект культурного наследия местного (муниципального) значения «Дом Немкина, нач. XIX в.» (Ивановская обл., Комсомольский район, с. Писцово, ул. Луначарского, д. 25). Вид объекта культурного наследия – памятник; общая видовая принадлежность – памятник архитектуры.

На основании проведенных исследований определен следующий предмет охраны объекта культурного наследия местного (муниципального) значения «Дом Немкина, нач. XIX в.» (Ивановская обл., Комсомольский район, с. Писцово, ул. Луначарского, д. 25).

1. **Градостроительное местоположение:** на северной стороне улицы Луначарского в составе исторической застройки.
2. **Объемно-пространственная композиция:** двухэтажный, прямоугольный в плане объем под вальмовой кровлей.

Эксперт Тихомиров А.М.  01.12.2016 г.

3. **Конструкции и материалы:** стены из кирпича, оштукатурены и окрашены; металлическое покрытие крыши стропильной конструкции; плоские междуэтажные перекрытия.
4. **Элементы фасадной композиции:** пилястры, расположенные поэтажно, оформляющие углы и делящие фасад на прясла. Со стороны ул. Ивановской в каждом прясле по две оконные оси. Со стороны ул. Луначарского в центральном прясле одна оконная ось. Раскрепованный на пилястрах профилированный междуэтажный пояс и широкий венчающий карниз с двумя рядами дентикул. Прямоугольная форма окон. Наличники с ушами и сережками. Прямые сандрики с дентикулами, расположенные над окнами. Два чугунных навеса на столбиках перед входами со стороны двора.
5. **Элементы оформления фасадов:** профилировка междуэтажного и венчающего карнизов, рисунок оконных переплетов.

ПРОЕКТ ГРАНИЦ ТЕРРИТОРИИ ВЫЯВЛЕННОГО ОБЪЕКТА КУЛЬТУРНОГО НАСЛЕДИЯ

«Дом Немкина, нач. XIX в.»

(Ивановская обл., Комсомольский район, с. Писцово, ул. Луначарского, д. 25).

Обоснование границ территории объекта культурного наследия

Исторические границы территории выявленного объекта культурного наследия определяются на основе материалов «Свода памятников архитектуры и монументального искусства России. Ивановская область. Часть 2, 2000, с. 521». Можно принять, что земельный участок общей площадью 514+/-16 кв. м. с кад. № 37:08:030204:195 соответствуют исторической территории выявленного объекта культурного наследия «Дом Немкина».

Описание

границ территории выявленного объекта культурного наследия «Дом Немкина, нач. XIX в.»

(Ивановская обл., Комсомольский район, с. Писцово, ул. Луначарского, д. 25).

Граница территории объекта культурного наследия проходит:

Точки 1-2. Из точки 1 в юго-восточном углу территории объекта культурного наследия расстояние 30,28 м. вдоль восточной границы владения до точки 2 в северо-восточном углу территории владения.

Точки 2-3. Из точки 2 вдоль северной границы владения 15,17 м. до точки 3 в северо-западном углу владения.

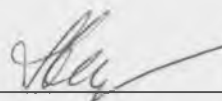
Точки 3-4. Из точки 3 вдоль ул. Ивановской расстояние 12,76 м. до точки 4.

Точки 4-5. Из точки 4 вдоль ул. Ивановской расстояние 16,98 м. до точки 5 на юго-западном углу владения.

Точки 5-6. Из точки 5 расстояние 2,68 м. до точки 6 на юго-западном углу владения.

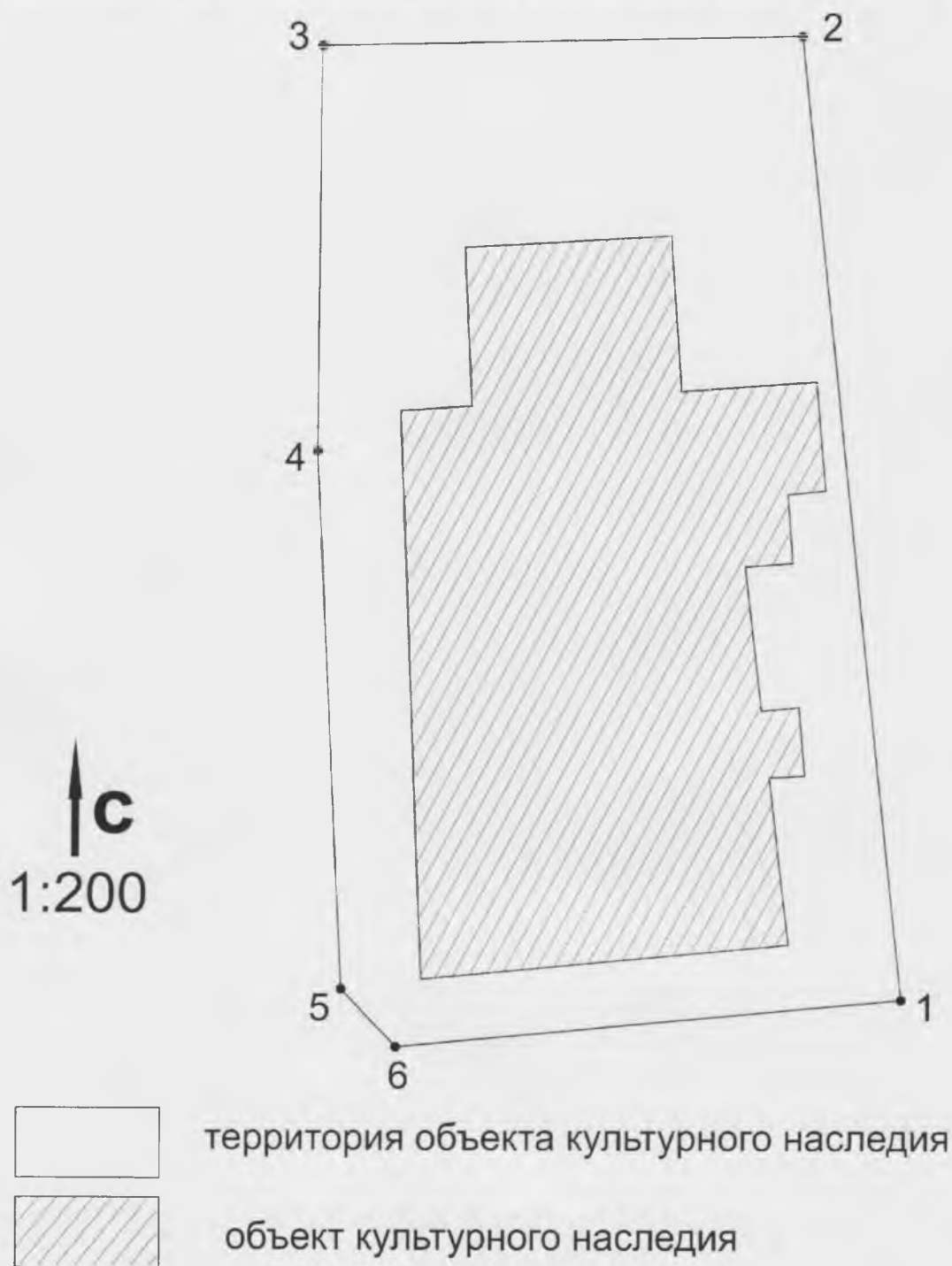
Точки 6-1. Из точки 6 вдоль ул. Луначарского расстояние 15,74 м. до точки 1.

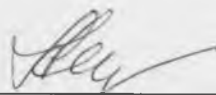
Эксперт Тихомиров А.М.



01.12.2016 г.

Схема
границ территории выявленного объекта культурного наследия «Дом Немкина, нач. XIX в.»
(Ивановская обл., Комсомольский район, с. Писцово, ул. Луначарского, д. 25).



Эксперт Тихомиров А.М.  01.12.2016 г.

Координаты

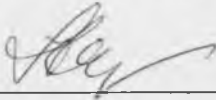
характерных (поворотных) точек границ территории выявленного объекта культурного наследия «Дом Немкина, нач. XIX в.»

(Ивановская обл., Комсомольский район, с. Писцово, ул. Луначарского, д. 25).

Номер поворотной точки	Координаты (X)	Координаты (Y)
1	8408.71	8986.89
2	8438.68	8982.57
3	8437.81	8967.42
4	8425.05	8967.69
5	8408.14	8969.26
6	8406.42	8971.32

Перечень приложений

1. Копия учётной карточки на памятник истории и культуры СССР «Жилой дом» (составлена Колесниковой в марте 1975 г.) (2 стр.).
2. Копия паспорта на памятник истории и культуры СССР «Жилой дом» (составлена Колесниковой в марте 1975 г.) (6 стр.).
3. Вкладыш к паспорту памятника истории и культуры «Жилой дом», расположенный по адресу: Ивановская обл., Комсомольский район, с. Писцово, ул. Луначарского, д. 25. Выявленный объект культурного наследия. Входит в ансамбль застройки села Писцово. Особенности объекта культурного наследия (предмет охраны). (Подготовил специалист-эксперт отдела охраны объектов культурного наследия Тихомирова Т.Р. 31 июля 2007 г.). (1 стр.).
4. Выписка из ЕГРП на недвижимое имущество и сделок с ним на объект, расположенный по адресу: Ивановская обл., Комсомольский район, с. Писцово, ул. Луначарского, д. 25 (подготовлена 29.09.2014 г.) (1 стр.).
5. Копия Технического паспорта на здание музыкальной школы, расположенное по адресу: Ивановская обл., Комсомольский район, с. Писцово, ул. Луначарского, д. 25 (подготовлен 3.02.2007 г.). (11 стр.).
6. Копия кадастрового паспорта здания, расположенного по адресу: Ивановская обл., Комсомольский район, с. Писцово, ул. Луначарского, д. 25 (подготовлена 24 мая 2016 г.) (1 стр.).
7. Копия кадастрового паспорта земельного участка, расположенного по адресу: Ивановская обл., Комсомольский район, с. Писцово, ул. Луначарского, д. 25 (подготовлен 24 мая 2016 г.). (1 стр.).
8. Копия кадастровой выписки о земельном участке № 37:08:030204:195, расположенном по адресу: Ивановская обл., с. Писцово, ул. Луначарского, д. 25 (подготовлена 11 ноября 2016 г.) (9 стр.).
9. Фотографии выявленного объекта культурного наследия «Жилой дом», расположенного по адресу: Ивановская обл., Комсомольский район, с. Писцово, ул. Луначарского, д. 25 (3 шт.) и фотография 1913 г. (1 шт.)
10. Копия договора на проведение историко-культурной экспертизы, заключенного между Заказчиком – Администрацией Писцовского сельского поселения (5 стр.).

Эксперт Тихомиров А.М.  01.12.2016 г

Комсомольского района Ивановской области и экспертом государственной историко-культурной экспертизы Тихомировым А.М. 21 ноября 2016 г. (5 стр.).

11. Проект границ территории выявленного объекта культурного наследия «Дом Немкина, нач. XIX в.» (Ивановская обл., Комсомольский район, с. Писцово, ул. Луначарского, д. 25).

ЭКСПЕРТ



Тихомиров А.М.

Дата оформления Акта экспертизы

01.12.2016.

МИНИСТЕРСТВО КУЛЬТУРЫ СССР ● ПАМЯТНИКИ ИСТОРИИ И КУЛЬТУРЫ СССР (недвижимые) Э.2 N...1.17.4
 СОЮЗНАЯ РЕСПУБЛИКА РСФСР. Мин. культ. Госинспекц. по охр. пам. ист. и культ.
 Адрес Ивановская обл. Комсомольский р-н. пос. Писцово, ул. Луначарско-
 (АССР, край, область; район, автономная обл.; национальный округ; населенный пункт) ГО, Д. 25.

УЧЕТНАЯ КАРТОЧКА
Жилой дом (?)

I. НАИМЕНОВАНИЕ ПАМЯТНИКА _____

II. ТИПОЛОГИЧЕСКАЯ ПРИНАДЛЕЖНОСТЬ

памятник археологии	памятник истории	памятник архитектуры	памятник монумент. ис-ва
		2	

III. ДАТИРОВКА ПАМЯТНИКА _____

IV. ХАРАКТЕР СОВРЕМЕННОГО ИСПОЛЬЗОВАНИЯ

по первоначальному назначению	культурно-просветительное	туристско-экскурсионное	лечебно-оздоровительн.	жилые помещения	хозяйственное	не используется
						+

предлож. по использ. _____

V. ХАРАКТЕРИСТИКА ТЕХНИЧЕСКОГО СОСТОЯНИЯ

хорошее	среднее	плохое	аварийное
+			

VI. КАТЕГОРИЯ ОХРАНЫ

союзная	республ.	местная	не состоит
			+

наличие утверждённой охранной зоны

да	нет
	+

VII. НАЛИЧИЕ ДОКУМЕНТАЦИИ

паспорт	фотография	обмеры	реставрационные материалы
+	+	+	

место хранения документов

органы охраны			реставрационные мастерские		музей, архив, НИИ
союзный	республикан.	местный	республикан.	местные	
		+			

Дата составления карточки
 « марта 197 5 г.
 М. П.

Составитель арх. Колесникова
 (Ф. и. о., должность или профессия, подпись)
Колесникова

Инспектор по охране памятников _____
 (Ф. и. о., подпись)



УЧЕТНАЯ КАРТОЧКА (оборотная сторона)

Фото или схематический план

Краткое описание

Двухэтажный кирпичный дом, оштукатуренный и побеленный. Вытянутый прямоугольный в плане, объем стоит несколько обособленно, не образуя с другими домами по ул. Дунаевского единую фасадную линию. Южная часть здания занята подсобным вестибюлем с лестницей, ведущей на второй этаж. Остальная часть здания расчленена на две неровные половины другой капитальной стеной, проходящей в продольном направлении. Такова планировка второго этажа, а в первом она имеет более сложный характер (восточная половина этажа состоит из трех помещений). Особый интерес представляет архитектурная декорация дома, придающая ему очень нарядный вид. Многие её элементы и принципы еще близки барочной архитектуре, но упрощены отдельные детали и графичность рисунка свидетельствуют о сильном влиянии классицизма.



ПАМЯТНИКИ ИСТОРИИ И КУЛЬТУРЫ СССР (недвижимые)

СОЮЗНАЯ РЕСПУБЛИКА РСФСР

Министерство культуры СССР. Государственная инспекция по охране памятников истории и культуры.
(наименование республиканского органа охраны памятников)

П А С П О Р Т

I. НАИМЕНОВАНИЕ ПАМЯТНИКА Вилой дом.

II. ТИПОЛОГИЧЕСКАЯ ПРИНАДЛЕЖНОСТЬ

памятник археологии	памятник истории	памятник архитектуры	памятник монумент. иск-ва
		2	

III. ДАТИРОВКА ПАМЯТНИКА (или дата исторического события, с которым связано возникновение памятника — для памятников истории)

I пол. XIX в.

IV. АДРЕС (местонахождение) ПАМЯТНИКА Ивановская область, Комсомольский район, поселок Писцово, ул. Луначарского, 25
(АССР, край, область, район, автономная обл., национальный округ; населенный пункт; пути подъезда)

V. ХАРАКТЕР СОВРЕМЕННОГО ИСПОЛЬЗОВАНИЯ

по первонач. назначению	культурно-просветит.	туристско-экскурсион.	лечебно-оздоровительн.	жилые помещения	хозяйственное	не используется
	+ музей библ. клуб ШКОЛА		больн. санат. д/отд.		учреждение торгов. промышл. склад	

ПРИЛОЖЕНИЯ:

Фото общего вида — 2
 Фото фрагментов — 1
 Генплан —
 Обмеры: план — 5
 фасад —
 разрез —
 Схематический план
 охранной зоны —

VI. ИСТОРИЧЕСКИЕ СВЕДЕНИЯ

а)	{	для памятников археологии	— история возникновения, кем и когда производились разведки и раскопки, место хранения коллекций.
		для памятников истории	— история возникновения: краткая характеристика событий и лиц, связи с которыми объект приобрел значение памятника.
		для памятников архитектуры и монументального иск-ва	— автор, строитель, заказчик, история создания.

Отсутствие литературных сведений о здании затрудняет не только его датировку, но и оставляет под вопросом и его первоначальное назначение. По словам местных жителей, здание уже первоначально построено как школа, но, возможно, что оно стало использоваться под школу позднее. О первоначальном использовании в качестве общественного сооружения могут свидетельствовать обширные помещения (особенно второго этажа), если только они не являлись результатом перестройки. На основании стилистического анализа здание датируется I пол. XIX в. (ближе к началу этого периода).

(Об истории села смотри паспорт на комплекс с. Писново).

б) перестройки и утраты, изменившие первоначальный облик памятника.

Многие вопросы относительно первоначальной планировки здания остаются неясными. В двух помещениях первого этажа частично разобраны капитальные стены (хорошо видны оставшиеся от них выступы). Внутренняя лестница, ведущая на второй этаж, вероятно, встроена в более позднее время, уже в XX в.

в) реставрационные работы (общая характеристика, время, автор, место хранения документации)

СМ. ВКЛАДЫШ

Реставрационные работы не проводились.

VII. ОПИСАНИЕ ПАМЯТНИКА

а)	для памятников археологии	— характер культурного слоя, важнейшие находки.
	для памятников истории	— характеристика памятника, наличие, текст и время установления мемориальной доски.
	для памятников архитектуры	— основные особенности планировочной, композиционно-пространственной структуры и конструкций; характер декора фасадов и интерьеров; наличие живописи, скульптуры, прикладного искусства; строительный материал, основные габариты.
	для памятников монумент. иск-ва	— основные особенности композиционного и колористического решения; тексты, материал, техника, размер.

Двухэтажный кирпичный дом, оштукатуренный и побеленный. Кровля железная, четырехскатная. Вытянутый, прямоугольный в плане, объем своим главным фасадом выходит на одну из основных улиц поселка, но стоит несколько обособленно, не образуя с другими домами единую фасадную линию. Недалеко от него, в глубине участка, стоит другой дом (.....), построенный немного раньше, но довольно близкий по стилистическим признакам. Два эти дома образуют интересную архитектурную группу, сильно отличающуюся качественно и стилистически от основной застройки поселка.

В современной планировке здания трудно точно определить ее первоначальную схему и взаимосвязь помещений без более подробного обследования памятника. Небольшая (южная) часть здания занята подобием вестибюля с лестницей, ведущей на второй этаж, и отделена капитальной поперечной стеной, проходящей через оба этажа. Остальная часть здания расчленена на две неравные половины другой капитальной стеной, проходящей в продольном направлении. Такова планировка этажа, состоящая из двух обширных "залов" и вестибюля. В первом этаже схема более сложная, так как восточная половина этажа (выходящая своими окнами во двор) расчленена в свою очередь на три небольшие помещения. Кроме то-

см. вкладыш

б) общая оценка общественной, научно-исторической и художественной значимости памятника.

Здание является одним из самых ранних и интересных памятников гражданского строительства для этих мест. Среди других построек он отличается грамотностью архитектурного замысла и

см. вкладыш

VIII. ОСНОВНАЯ БИБЛИОГРАФИЯ, АРХИВНЫЕ ИСТОЧНИКИ, ИКОНОГРАФИЧЕСКИЙ МАТЕРИАЛ

Кроки обмера, план и фотофиксация 1974г. хранятся в Ивановском областном управлении культуры.

XI. ТЕХНИЧЕСКОЕ СОСТОЯНИЕ

		хорошее	среднее	плохое	аварийное
характеристика общего состояния:					
для памятников археологии	культурного слоя важнейших находок				
для памятников архитектуры и истории	конструкций стен покрытий потолков пола декора фасадов интерьеров	+			
в интерьере:	живописи скульптуры прикл. иск-ва		+		
для памятников монументального искусства	цоколя постаментов скульптуры грунта красочного слоя				

X. СИСТЕМА ОХРАНЫ

а) категория охраны	союзная	республ.	местная	не состоит
				+

б) дата и № документа о принятии под охрану нет

в) границы охранной зоны и зоны регулирования застройки (краткое описание со ссылкой на утверждающий документ)

Границы охранной зоны не установлены.

г) балансовая принадлежность и конкретное использование Используется под школу-интернат Писцовского района

д) дата и № охранного документа _____
 Дата составления паспорта _____ Составитель агх. ВЛН РК, Колесникова
 (ф. и. о., должность или профессия)
 * » март 1975 г. _____
 (подпись) Колесникова

Инспектор по охране памятников _____
 (подпись)



Вкладыш.

Раздел VI, пункт б)

Современная планировка второго этажа не дает возможности уверенно сказать — является ли она первоначальной или возникла в результате переделки. На здании новая железная кровля.

Раздел VII, пункт а)

Планировка обоих этажей отличается системой взаимосвязи помещений. Если помещения первого этажа сообщаются между собой, то помещения второго имеют лишь отдельные входы.

Особый интерес представляет архитектурная декорация дома, придающая ему нарядный и репрезентативный вид. Многие ее элементы и принципы близки провинциальной архитектуре барокко кон. XVIII в., но большой рационализм в размещении декорации, упрощение отдельных деталей и графическая сухость их рисунка — все это свидетельствует о сильном влиянии классицизма. Все фасады здания обработаны почти совершенно одинаково. Тонкопрофилированная и раскрепованная междуэтажная тяга делит фасады на два неравных яруса. Высота верхнего еще более подчеркивается пилястрами вытянутых пропорций и массивным сложнопрофилированным карнизом. Оба яруса расчленены пилястрами, между которыми помещены прямоугольные окна. На главном фасаде, где четное количество окон, которые группированы попарно, это расчлене-

см. продолжение вкладыша

Продолжение вклада.

Раздел УП, пункт а)

ние носит более регулярный характер.

Обрамления окон обоих этажей очень близки по своим формам. Это сильно упрощенные барочные наличники с "ушами", завершающиеся полочкой с сухариками. Во втором этаже они имеют более плоскостный характер. Очень интересно обработаны углы здания: они раскрепованы и декорированы пилястрами. Особую нарядность дому придает многочисленный и раскрепованный венчающий карниз, который несмотря на свои ордерные элементы чем-то напоминает карнизы древнерусской архитектуры XVIII-XIX вв.

Раздел УП, пункт б)

качеством исполнения. В его декорации наряду с ордерными формами довольно органично используются принципы народной архитектуры более раннего времени.

Вкладыш
к паспорту памятника
истории и культуры
от марта 1975 года

«ЖИЛОЙ ДОМ»

(наименование памятника истории и культуры)

Адрес: Россия, Ивановская область, Комсомольский район,
село Писцово, улица Луначарского, дом № 25
(адресный признак памятника истории и культуры)

Выявленный объект культурного наследия.
Входит в ансамбль застройки села Писцово.
(категория историко-культурного значения, № постановления)

Особенности объекта культурного наследия (предмет охраны):

- Объемно-пространственная структура объекта культурного наследия:

план здания (прямоугольный); этажность здания (2 этажа);

- Конструктивные особенности:

форма кровли (вальмовая); строительный материал (кирпич).

- Внешнее декоративное убранство:

пилястры; венчающий карниз (широкий, ряды зубчиков); профилированный междуэтажный пояс; оконные проемы (размер, материал рам (дерево), геометрия окна); наличники оконных проемов (ушки, прямые сандрики с зубчиками); чугунные навесы (дворовый фасад).

Подготовил: специалист-эксперт отдела охраны объектов культурного наследия

Тихомирова Т.Р.

(должность, Ф.И.О., подпись, дата составления)

31 июля 2007 года



ФЕДЕРАЛЬНАЯ СЛУЖБА ГОСУДАРСТВЕННОЙ РЕГИСТРАЦИИ, КАДАСТРА И
КАРТОГРАФИИ

ФИЛИАЛ ФЕДЕРАЛЬНОГО ГОСУДАРСТВЕННОГО БЮДЖЕТНОГО УЧРЕЖДЕНИЯ
"ФЕДЕРАЛЬНАЯ КАДАСТРОВАЯ ПАЛАТА РОСРЕЕСТРА" ПО ИВАНОВСКОЙ ОБЛАСТИ

**ВЫПИСКА ИЗ ЕДИНОГО ГОСУДАРСТВЕННОГО РЕЕСТРА ПРАВ НА
НЕДВИЖИМОЕ ИМУЩЕСТВО И СДЕЛОК С НИМ**

Дата 30.05.2016

№ 37/001/001/2016-16023

На основании запроса от 25.05.2016 г., поступившего на рассмотрение 25.05.2016 г. сообщаем, что в Едином государственном реестре прав на недвижимое имущество и сделок с ним зарегистрировано:

1. Характеристики объекта недвижимости:		
Кадастровый номер объекта:	(или условный)	37:08:030101:851
наименование объекта:		Музыкальная школа
назначение объекта:		нежилое здание
площадь объекта:		285, 2 кв. м
инвентарный номер, литер:		инв.№ 37:08:030204:0195:002:000005800, литер А, А1
этажность (этаж):		2
номера на поэтажном плане:		
адрес (местоположение) объекта:		Российская Федерация, Ивановская область, Комсомольский район, Писцово с, Луначарского ул, д.25
состав:		
2. Правообладатель (правообладатели):	2.1.	Муниципальное образовательное учреждение дополнительного образования детей Детская школа искусств с. Писцово, ИНН: 3714001823, ОГРН: 1023701626420
3. Вид, номер и дата государственной права:	3.1.	Оперативное управление, № 37-37-12/219/2007-087 от 03.11.2007
4. Ограничение (обременение) права:		
4.1.1. вид:		Прочие ограничения (обременения), Ивановская область, Комсомольский район, Писцово с, Луначарского ул, д.25, кад.№ 37:08:030204:0195:002:0000057a0, здание музыкальной школы, назначение: нежилое, 1 - этажное, общая площадь 260, 2 кв м, инв.№ 24:213:002:0000057a0
дата государственной регистрации:		03.11.2007
номер государственной регистрации:		37-37-12/219/2007-087
срок, на который установлено ограничение (обременение) права:		не определен
лицо, в пользу которого установлено ограничение (обременение) права:		не определено
основание государственной регистрации:		Охранное обязательство №37/07-425 от 01.08.2007г
2. Правообладатель (правообладатели):	2.2.	Комсомольский муниципальный район Ивановской области
3. Вид, номер и дата государственной права:	3.2.	Собственность, № 37-37-04/111/2013-496 от 16.04.2013
4. Ограничение (обременение) права:		не зарегистрировано

5. Договоры участия в долевом строительстве:	не зарегистрировано
6. Правопритязания:	отсутствуют
7. Заявленные в судебном порядке права требования:	данные отсутствуют
8. Отметка о возражении в отношении зарегистрированного права:	данные отсутствуют
9. Отметка о наличии решения об изъятии объекта недвижимости для государственных и муниципальных нужд:	данные отсутствуют

Выписка выдана: Бузулуцкая Ольга Валентиновна, действует в качестве законного представителя: Администрация Комсомольского муниципального района Ивановской области

Сведения, содержащиеся в настоящем документе, являются актуальными (действительными) на дату получения запроса органом, осуществляющим государственную регистрацию прав. В соответствии со статьей 7 Федерального закона от 21 июля 1997 г. №122-ФЗ "О государственной регистрации прав на недвижимое имущество и сделок с ним" использование сведений, содержащихся в настоящей выписке, способами или в форме, которые наносят ущерб правам и законным интересам правообладателей, влечет ответственность, предусмотренную законодательством Российской Федерации.

ИНЖЕНЕР I КАТЕГОРИИ ОТДЕЛА
ПОДГОТОВКИ СВЕДЕНИЙ

(должность уполномоченного должностного лица органа,
осуществляющего государственную регистрацию прав)

(подпись, М.П.)

Антонов А. В.

(фамилия, инициалы)

Получение заявителем выписки из ЕРП для последующего предоставления в органы государственной власти, органы местного самоуправления и органы государственных внебюджетных фондов в целях получения государственных и муниципальных услуг **не требуется**. Данную информацию указанные органы **обязаны** запрашивать у Росрестра **самостоятельно**. (Федеральный закон от 27.07.2010 №210-ФЗ "Об организации предоставления государственных и муниципальных услуг", ч. 1, ст. 7)

**ФИЛИАЛ ФЕДЕРАЛЬНОГО ГОСУДАРСТВЕННОГО БЮДЖЕТНОГО УЧРЕЖДЕНИЯ "ФЕДЕРАЛЬНАЯ
КАДАСТРОВАЯ ПАЛАТА ФЕДЕРАЛЬНОЙ СЛУЖБЫ ГОСУДАРСТВЕННОЙ РЕГИСТРАЦИИ, КАДАСТРА И
КАРТОГРАФИИ" ПО ИВАНОВСКОЙ ОБЛАСТИ**

(полное наименование органа кадастрового учета)

КП.1

КАДАСТРОВЫЙ ПАСПОРТ

Здания
(вид объекта недвижимого имущества)

Лист №	1	Всего листов:	3
--------	---	---------------	---

« 24 » мая 2016 г. № 37/301/16-121826	
Кадастровый номер:	37:08:030101:851
Номер кадастрового квартала:	37:08:030101
Предшлющие номера:	24:213:002:000005800, 580_106, 37:08:030204:0195:002:000005800
Дата внесения номера в государственный кадастр недвижимости:	09.12.2011

Описание объекта недвижимого имущества:

1	Адрес (описание местоположения):	Ивановская область, Комсомольский р-н, с Писцово, ул Луначарского, д 25		
2	Основная характеристика:	площадь	285.2	кв.м
		(тип)	(значение)	(единица измерения)
3	Назначение:	Нежилое здание		
4	Наименование:	Музыкальная школа		
5	Количество этажей, в том числе подземных этажей:	2		
6	Материал наружных стен:	Кирпичные		
7	Год ввода в эксплуатацию (завершения строительства):	_____		
8	Кадастровая стоимость (руб.):	2910237.06		
9	Кадастровый номер земельного участка (участков), в пределах которого расположен объект недвижимого имущества:	_____		
10	Степень готовности объекта незавершенного строительства (%):	_____		
11	Кадастровые номера помещений, расположенных в здании или сооружении:	_____		
12	Сведения о правах:	Собственность, рег.номер 37-37-04/111/2013-496 от 16.04.2013 г., правообладатель: Комсомольский муниципальный район Ивановской области		

13	Сведения о включении в реестр объектов культурного наследия:	_____		
14	Особые отметки:	Памятник архитектуры.		

15	Сведения о кадастровых инженерах:	_____		

ФИЛИАЛ ФЕДЕРАЛЬНОГО ГОСУДАРСТВЕННОГО БЮДЖЕТНОГО УЧРЕЖДЕНИЯ "ФЕДЕРАЛЬНАЯ КАДАСТРОВАЯ ПАЛАТА ФЕДЕРАЛЬНОЙ СЛУЖБЫ ГОСУДАРСТВЕННОЙ РЕГИСТРАЦИИ, КАДАСТРА И КАРТОГРАФИИ" ПО ИВАНОВСКОЙ ОБЛАСТИ

(техническое наименование органа кадастрового учета)

КП.1

КАДАСТРОВЫЙ ПАСПОРТ ЗЕМЕЛЬНОГО УЧАСТКА

"24" мая 2016г. № 37/301/16-122096

1	Кадастровый номер:	37:08:030204:195	2	Лист № 1	3	Всего листов: 6
4	Номер кадастрового квартала:	37:08:030204	6	Дата внесения номера в государственный кадастр недвижимости: 30.07.1992		
5	Предыдущие номера: (У37:08:03 02 04:0081)	—				

7	—					
8	Кадастровые номера объектов капитального строительства: —					
9	Адрес (описание местоположения): установлено относительно ориентира, расположенного в границах участка. Почтовый адрес ориентира: обл. Ивановская, р-н Комсомольский, с. Писцово, ул. Луначарского, дом 25					
10	Категория земель: Земли населённых пунктов					
11	Разрешенное использование: Для общественно-деловых целей					
12	Площадь: 514 +/- 16 кв. м					
13	Кадастровая стоимость: 937906.08 руб.					
Сведения о правах:						

	Вид права, номер и дата регистрации	Особые отметки	Документ
14	Комсомольский муниципальный район Ивановской области Муниципальное казенное образовательное учреждение дополнительного образования детей Детская школа искусств с. Писцово	Собственность, № 37-37-04/111/2013-691 от 29.05.2013 Постоянное (бессрочное) пользование, № 37-37-04/089/2014-225 от 23.05.2014	—

15	Особые отметки: —		
16	Сведения о природных объектах: — Дополнительные сведения:		

17	17.1	Кадастровые номера участков, образованных с земельным участком: —
	17.2	Кадастровый номер преобразованного участка: —
	17.3	Кадастровые номера участков, подлежащих снятию или снятых с кадастрового учета: —
	17.4	Кадастровые номера участков, образованных из земельного участка: —

Указанная информация является справочной и не несет ответственности за ее достоверность. Сведения об объектах и правах на них могут отличаться от фактических.

ИВАНОВСКИЙ ФИЛИАЛ

Адрес (местоположение):

Область, республика, край Ивановская
Район Комсомольский
Населенный пункт с. Писцово
Улица Луначарского
Дом 25

Технический паспорт

на Здание музыкальной школы
наименование объекта учета

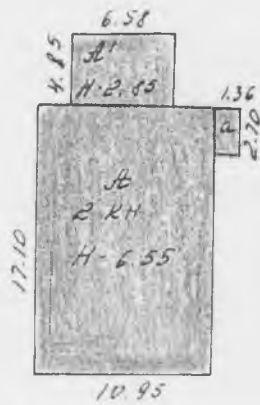
Технический паспорт составлен для целей государственной
регистрации прав на недвижимое имущество

(дата обслед.
объекта уч

03.02.20

Номер	порядковый	57 а
	инвентарный	24:213:002:0000057а0
	кадастровый	37.08.030204 0195.002.0000057а

Филиал ФГУП «Ростехинвентаризация»
по Ивановской области
Комсомольское обособленное подразделение
Занесено в единый государственный реестр
объектов градостроительной деятельности
дата: 14.03.2004
инв.№: 24.213.002.0000057а0
исполнитель: [подпись]



ул. ЛУНАЧАРСКОГО

Госстрой России	Домашний	Лист. № 57а
Лист 1	СТЕНА ЗЕМЛ. УЧ-КА СТРОЕНИЯ №25.70 УЛ. ЛУНАЧАРСКОГО С. ПИЩОВО	1:500
РАЗРАТ ТЕХНИК 14.03.07	ВАКОВА ЛВ КАРЛЫЧЕВА	Ж Ж

Описание конструктивных элементов и их технического состояния

Литера А Год постройки нет сведений Число этажей 2

Группа капитальности 1 Вид внутренней отделки простая

Наименование конструктивных элементов	Описание конструктивных элементов (материал, конструкция, отделка и прочее)	Техническое состояние (осадки, трещины, гниль и т.п.)	Удельный вес по таблице	Поправки к удельному весу в %	Удельный вес конструктивных элементов с поправками	Износ в %	% износа к строению гр. 7* гр.8/100	Текущие изменения	
								износ в %	
								элемента	к строению
2	3	4	5	6	7	8	9		
Фундаменты	бутовый ленточный	трещины, сколы	6	1	6	55	3,3		
а Стены и их наружная отделка	кирпичные	трещины, осадка	17	1	17	55	9,4		
б Перегородки	кирпичные, тесовые	осадка	6	1	6	55	3,3		
Перекрытия	Чердачные	Деревянное утепленное	13	1	13	55	7,2		
	Междуэтажные								
	Подвальные								
Крыша	железная	удовлетворительное	5	1	5	30	1,5		
Полы	деревянные, покрыты ДВП, линолеум	стерость	13	1	13	40	5,2		
Проемы	Оконные	летние-створные, зимние-глухие	11	1	11	45	5,0		
	Дверные	филенчатые							
Внутренняя отделка	штукатурка стен и потолка, окраска стен, окон, дверей	удовлетворительное	9	1	9	30	2,7		
Санитарное и электротехническое	отопление	1,016	13	1	13	50	6,5		
	водопровод	0,979							
	канализация	0,961							
	горячее водоснабжение								
	ванны								
	электроосвещ.	1,000							
	радио	0,994							
	телефон	1,000							
	вентиляция	1,000							
	лифты								
	сигнализация	0,992							
Прочие работы	отмостки	хорошее	7	1	7	50	3,5		
0,943			Итого:			100	47,6		

% износа по формуле: $\% \text{ износа} = (\text{гр.9} / \text{удельный вес (гр.7)} * 100$

48 %

Описание конструктивных элементов и их технического состояния

Литера А 1 Год постройки нет сведений Число этажей 1

Группа капитальности I Вид внутренней отделки простая

Наименование конструктивных элементов	Описание конструктивных элементов (материал, конструкция, отделка и прочее)	Техническое состояние (осадки, трещины, гниль и т.п.)	Удельный вес по таблице	Поправки к удельному весу в %	Удельный вес конструкт. элементов с	Износ в %	% износа к строению гр. 7- гр 8 100	текущие номинальная	
								износ в %	
								элемент	строени
2	3	4	5	6	7	8	9		
Фундаменты	бутовый ленточный	трещины, сколы	10	0,71	7,1	45	3,2		
а Стены и их наружная отделка	кирпичные	трещины, осадка	24	0,71	17,04	45	7,7		
б Перегородки									
Перегородки	Чердачные	железобетонные плиты	7	1	7	35	2,5		
	Междуэтажные								
	Подвальные								
Крыша	мягкая кровля	повреждение	6	1	6	50	3,0		
Полы	бетонные	выбоины	2	1	2	50	1,0		
Прочие	Оконные	двойные глухие	7	1	7	50	3,5		
	Дверные	филенчатые							
Внутренняя отделка	штукатурка стен, окраска стен, окон, дверей	облупление, пятна	4	1	4	45	1,8		
Санитарное и электротехническое	отопление	1,000	28	1	28	40	11,2		
	водопровод								
	канализация								
	горячее водосн								
	ванны								
	электороосвещ								
	радио								
	телефон								
	вентиляция								
	лифты								
	сигнализация								
Прочие работы	отмостки	хорошее	2	1	2	50	1,0		
0,801			Итого:		80,14		34,9		

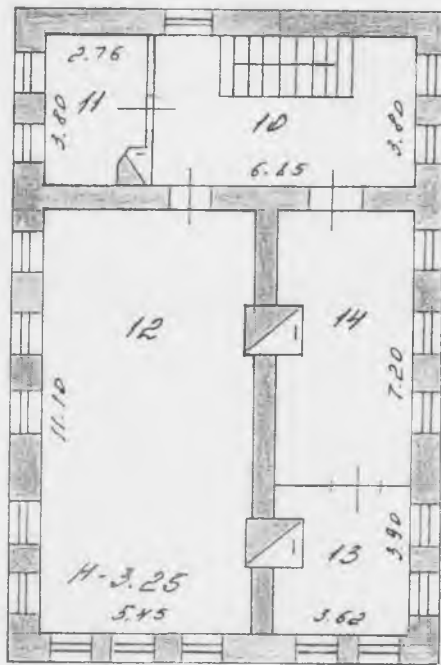
% износа по формуле: $\% \text{ износа} = (\% \text{ износа}(\text{гр.9}) / \text{удельный вес}(\text{гр.7})) * 100$ 43 %

IX. Техническое описание пристроек и других частей здания.

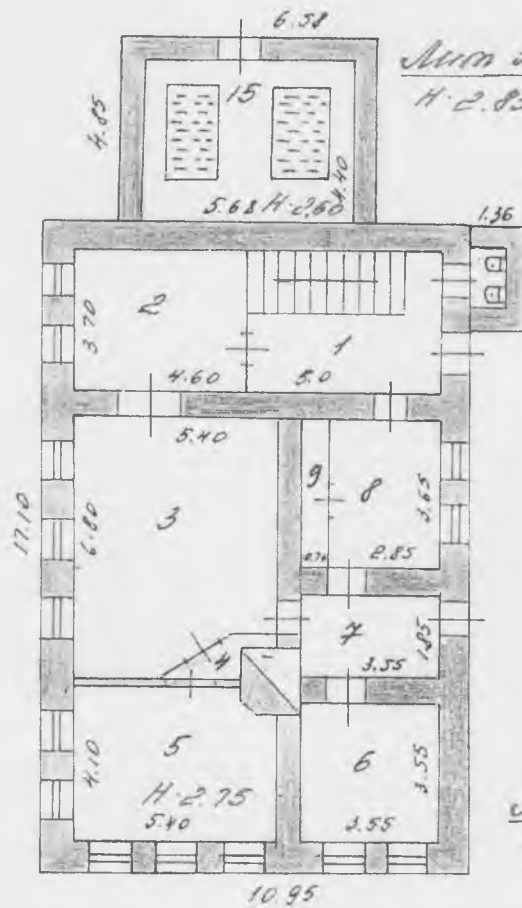
Наименование конструктивных элементов	пристройка	Удельный вес по таблице	Поправки	Удельный вес с поправками	Литера	Удельный вес по таблице	Поправки	Удельный вес с поправками	Литера	Удельный вес по таблице	Поправки	Удельный вес с поправками
	Литера а											
Фундаменты	кирпичный	11	0,67	7,37								
Стены и перегородки	кирпичные	26	0,67	17,42								
Перекрытия, крыша	деревянные, шифер	17	1	17								
Полы	дощатые	7	1	7								
Проемы	простые	14	1	14								
Отделочные работы												
Электроосвещение	да	4	1	4								
Итого.		100	X	66,77		100	X			100	X	
Фундаменты												
Стены и перегородки												
Перекрытия												
Полы												
Проемы												
Отделочные работы												
Электроосвещение												
Итого.		100	X			100	X			100	X	

X. Исчисление восстановительной и действительной стоимости здания и его частей.

Наименование построек.	№ сборника	№ таблицы.	Измеритель	Стоимость измерителя по таблице	Поправки к стоимости (коэффициенты) на							Стоимость измерителя с поправками.	Количество (объем - куб метр, площ. - кв. метр)	Восстановительная стоимость в руб	% износа	Действительная стоимость
					Удельный вес	Климатич. район										
2	3	4	5	6	7	8	9	10	11	12	13	14	15	16	17	18
Основное	7	37а	м3	22,4	0,943							21,1	1226	25869	48	13452
Основное	28	151а	м3	9,97	0,801							8,0	91	728	43	415
Пристройка	28	164а	м3	10,5	0,668							7,0	9	63	20	50
														26660		13917



2 этаж



Лит А1
H-2.85

1 этаж

Лит А
H-2.50

Лит А
H-6.55

Госстрой России	ДОГУД	Инв. № 57а
Л 2	ПОЭТАЖНЫЙ ПЛАН СТРОЕНИЯ №25 ПО УЛ. ДУНАЧАРОВОГО С. ПИЩОВО	1:200
03.02.07 ТЕХНИК 14.03.2007г	ВАКОВА ЛЬ КАРПЫЧОВА	КП КП

XIII. Ограждения и сооружения (замощения) на участке

Наименование ограждений	Материал конструкции	Размеры		Площадь (кв. м.)	№ сборника	№ таблицы	Измеритель	Стоимость измерителя по таблице	Поправка на климатический район	Восстановительная стоимость в рублях	% износа	Действительная стоимость в рублях
		Длина (м)	Ширина, высота (м)									

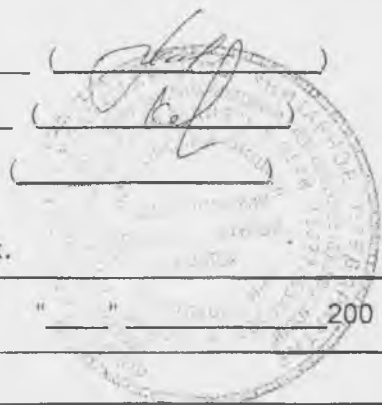
XIV. Общая стоимость (в руб.)

В ценах какого года	Основные строения		Служебные постройки		Сооружения		Всего	
	восстановительная	действительная	восстановительная	действительная	восстановительная	действительная	восстановительная	действительная
1969 г.	26660	13917					26660	13917

03 " 02 2007 г. Исполнил Вакова Л.В. _____

24 " 03 2007 г. Проверил Карпычева Л.Г. _____

" " 200 г. Начальник бюро _____



XV. Отметка о последующих обследованиях.

Дата обследования	" " 200 г.	" " 200 г.	" " 200 г.
Обследовал			
Проверил			
Начальник бюро			

ФИЛИАЛ ФЕДЕРАЛЬНОГО ГОСУДАРСТВЕННОГО БЮДЖЕТНОГО УЧРЕЖДЕНИЯ "ФЕДЕРАЛЬНАЯ КАДАСТРОВАЯ ПАЛАТА ФЕДЕРАЛЬНОЙ СЛУЖБЫ ГОСУДАРСТВЕННОЙ РЕГИСТРАЦИИ, КАДАСТРА И КАРТОГРАФИИ" ПО ИВАНОВСКОЙ ОБЛАСТИ

(полное наименование органа кадастрового учета)

КВ.1

КАДАСТРОВАЯ ВЫПИСКА О ЗЕМЕЛЬНОМ УЧАСТКЕ

"11" ноября 2016г. № 37/301/16-294746

1	Кадастровый номер:	37:08:030204:195	2	Лист № 1	3	Всего листов: 9
4	Номер кадастрового квартала:	37:08:030204				
5	Предыдущие номера: (У37:08:03 02 04:0081) —	6	Дата внесения номера в государственный кадастр недвижимости: 30.07.1992			
7	—					
8	Кадастровые номера объектов капитального строительства: —					
9	Адрес (описание местоположения): установлено относительно ориентира, расположенного в границах участка. Почтовый адрес ориентира: обл. Ивановская, р-н Комсомольский, с. Писцово, ул. Луначарского, дом 25					
10	Категория земель: Земли населённых пунктов					
11	Разрешенное использование: Для общественно-деловых целей					
12	Площадь: 514 +/- 16 кв. м					
13	Кадастровая стоимость: 937906.08 руб.					
14	Система координат: Писцово					
Сведения о правах:						
	Правообладатель	Вид права, номер и дата регистрации	Особые отметки	Документ	Адрес для связи с правообладателем	
15	Комсомольский муниципальный район Ивановской области	Собственность, № 37-37-04/111/2013-6911 от 29.05.2013	—	—	Почтовый адрес и (или) адрес электронной почты, по которым осуществляется связь с правообладателем земельного участка, отсутствует	
	Муниципальное казенное образовательное учреждение дополнительного образования детей Детская школа искусств с. Писцово	Постоянное (бессрочное) пользование, № 37-37-04/089/2014-225 от 23.05.2014	—	—	Почтовый адрес и (или) адрес электронной почты, по которым осуществляется связь с правообладателем земельного участка, отсутствует	
16	Особые отметки: —					
17	Характер сведений государственного кадастра недвижимости (статус записи о земельном участке): Сведения об объекте недвижимости имеют статус ранее учтенные					
	Дополнительные сведения:					

18	18.1	Сведения о природных объектах, расположенных в пределах земельного участка: —
	18.2	Кадастровые номера участков, образованных из земельного участка: —
19		Сведения о кадастровых инженерах: —

Ведущий инженер
(наименование должности)

Л.П. Плешкова
(инициалы, фамилия)

М.П.
(подпись)

КАДАСТРОВАЯ ВЫПИСКА О ЗЕМЕЛЬНОМ УЧАСТКЕ

"11" ноября 2016г. № 37/301/16-294746

1 Кадастровый номер: 37:08:030204:195

4 План (чертеж, схема) земельного участка:

2 Лист № 2

3

Всего листов: 9



5 Масштаб: —

Ведущий инженер
(полное наименование должности)

М.П.

(подпись)

Л.П. Плешкова
(инициалы, фамилия)

КАДАСТРОВАЯ ВЫПИСКА О ЗЕМЕЛЬНОМ УЧАСТКЕ

"11" ноября 2016г. № 37/301/16-294746

1	Кадастровый номер:	37:08:030204:195	2	Лист № 3	3	Всего листов: 9
Сведения о частях земельного участка и обременениях:						
Номер п/п	Учетный номер части	Площадь (м ²)	Характеристика части			
1	2	3	4			
1	1	224.55	Иные ограничения (обременения) прав			
2	2	77	Ограничения прав на земельный участок, предусмотренные статьями 56, 56.1 Земельного кодекса Российской Федерации, В соответствии с п. 14 Постановления Правительства Российской Федерации от 20.11.2000 г. № 878 «Об утверждении Правил охраны газораспределительных сетей» на земельные участки, входящие в охранные зоны газораспределительных сетей, в целях предупреждения их повреждения или нарушения условий их нормальной эксплуатации налагаются ограничения (обременения), которыми запрещается лицам: а) строить объекты жилищно-гражданского и производственного назначения; б) сносить и реконструировать мосты, коллекторы, автомобильные и железные дороги с расположенными на них газораспределительными сетями без предварительного выноса этих газопроводов по согласованию с эксплуатационными организациями; в) разрушать берегоукрепительные сооружения, водопропускные устройства, земляные и иные сооружения, предохраняющие газораспределительные сети от разрушений; г) перемещать, повреждать, засыпать и уничтожать опознавательные знаки, контролировать-измерительные пункты и другие устройства газораспределительных сетей; д) устраивать свалки и склады, разливать растворы кислот, солей, щелочей и других химически активных веществ; е) огораживать и перегораживать охранные зоны, препятствовать доступу персонала эксплуатационных организаций к газораспределительным сетям, проведение обслуживания и устранению повреждений газораспределительных сетей; ж) разводить огонь и размещать источники огня; з) рыть погребя, копать и обрабатывать почву сельскохозяйственными и меллиоративными орудиями и механизмами на глубину более 0,3 метра; и) открывать калитки и двери газорегуляторных пунктов, станций катодной и дренажной защиты, люки подземных колодцев, включать или отключать электроснабжение средств связи, освещения и систем телемеханики; к) набрасывать, прибивать и привязывать к опорам и надземным газопроводам, ограждениям и зданиям газораспределительных сетей посторонние предметы, лестницы, влезать на них; л) самовольно подключаться к газораспределительным сетям. Лесохозяйственные, сельскохозяйственные и другие работы, не связанные с нарушением земельного горизонта и обработкой почвы на глубину более 0,3 метра, производятся собственниками, владельцами или пользователями земельных участков в охранных зонах газораспределительных сетей, в условиях предварительного письменного уведомления эксплуатационной организации не менее чем за 3 рабочих дня до начала работ. Хозяйственная деятельность в охранных зонах газораспределительных сетей, при которой производится нарушение поверхности земельного участка и обработка почвы на глубину более 0,3 метра, осуществляется на основании письменного разрешения эксплуатационной организации газораспределительных сетей., Охранная зона газопровода системы газоснабжения с. Писцово Лежневского района, инв. № 24:213:002:000333590, лит. А, А1, А2, I-V, зона с особыми условиями использования территорий, 37.08.2.58, Об утверждении границ охранных зон газораспределительной сети и наложении ограничений (обременений) на входящие в нее земельные участки № 823 от 24.08.2015			
4						

3	3	28	<p>Ограничения прав на земельный участок, предусмотренные статьями 56, 56.1 Земельного кодекса Российской Федерации, Особые условия использования земельных участков, расположенных в охранный зоне (п.8,п.9,10 и 11 главы 3 Правил установления охранных зон объектов электросетевого хозяйства и особых условий использования земельных участков расположенных в таких зонах, утвержденных Постановлением Правительства РФ №160 от 24.02.2009 г.), Охранная зона линии электропередачи КВЛ-0,4кВ Ф2, Ф3,Ф5,Ф6,Ф7,Ф8 от ТП-4, входящей в состав Электросетевого комплекса №2, система электроснабжения п. Писцово лит. IV (условный номер 37-37-04/115/2012-301), зона с особыми условиями использования территорий, № 1, 37.08.2.88, Карта (план) объекта землеустройства № б/н от 20.11.2015</p>
---	---	----	---

Ведущий инженер

(наименование должности)

М.П.

(подпись)

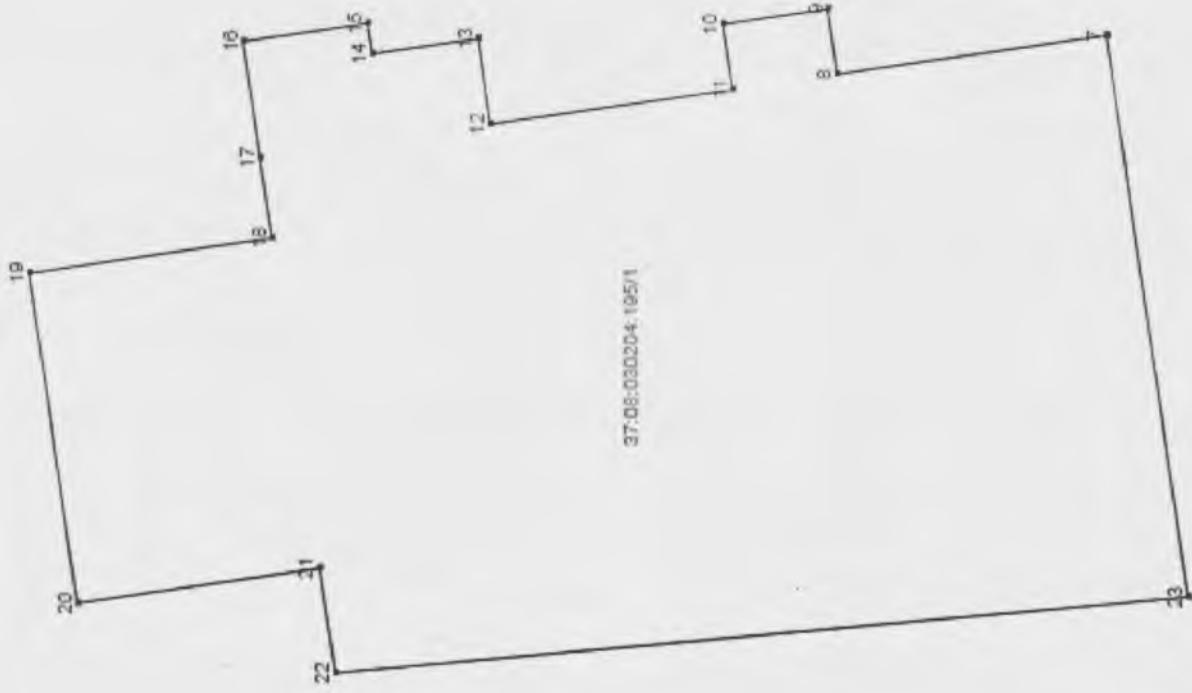
Л.П. Плешкова

(инициалы, фамилия)

КАДАСТРОВАЯ ВЫПИСКА О ЗЕМЕЛЬНОМ УЧАСТКЕ

"11" ноября 2016г. № 37/301/16-294746.

1	Кадастровый номер: 37:08:030204:195	2	Лист № 4	3	Всего листов: 9
4	План (чертеж, схема) части земельного участка: 37:08:030204:195/1				



5 Масштаб: —

Ведущий инженер
(подпись, должность)

М.П.

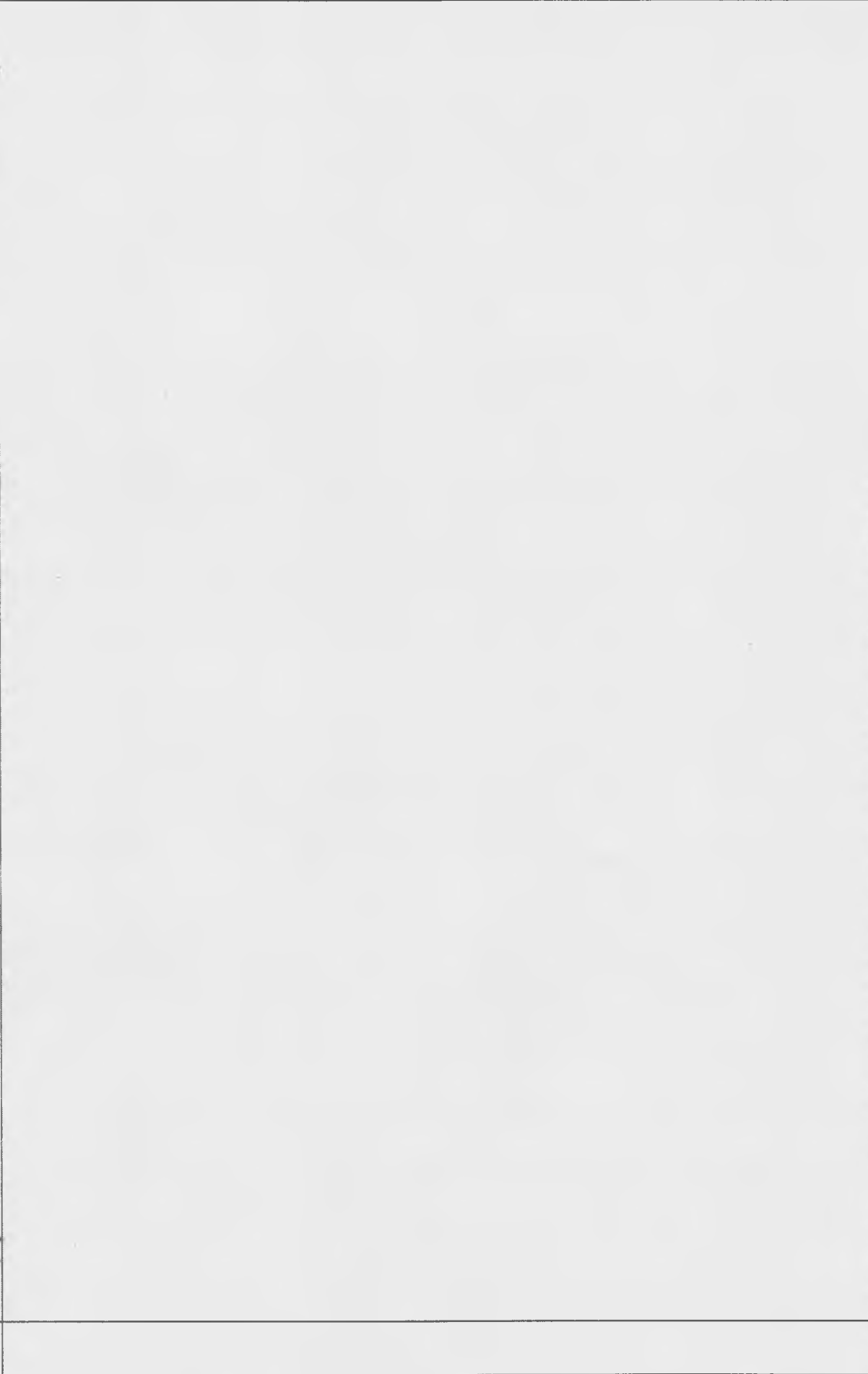
(подпись)

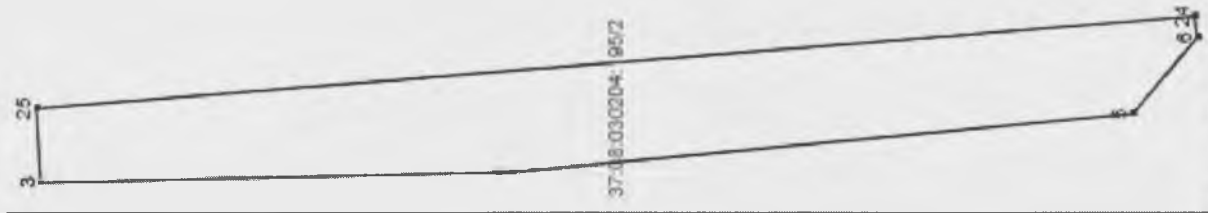
Л.П. Плешкова
(инициалы, фамилия)

КАДАСТРОВАЯ ВЫПИСКА О ЗЕМЕЛЬНОМ УЧАСТКЕ

"11" ноября 2016г. № 37/301/16-294746.

1	Кадастровый номер: 37:08:030204:195	2	Лист № 5	3	Всего листов: 9
4	План (чертеж, схема) части земельного участка: 37:08:030204:195/2				





5 Масштаб: —

Ведущий инженер
(наименование должности)

М.П.

(подпись)

Л.П. Плешкова
(инициалы, фамилия)

КАДАСТРОВАЯ ВЫПИСКА О ЗЕМЕЛЬНОМ УЧАСТКЕ

"11" ноября 2016г. № 37/301/16-294746

1	Кадастровый номер: 37:08:030204:195	2	Лист № 6	3	Всего листов: 9
----------	--	----------	-----------------	----------	------------------------

4 План (чертеж, схема) части земельного участка: **Учетный номер части: 37:08:030204:195/3**



5 Масштаб: —

Ведущий инженер
(подпись, должность)

М.П.

(подпись)

Л.П. Плешкова
(подпись, фамилия)

КАДАСТРОВАЯ ВЫПИСКА О ЗЕМЕЛЬНОМ УЧАСТКЕ

"11" ноября 2016г. № 37/301/16-294746

1		Кадастровый номер: 37:08:030204:195		2		Лист № 7		3		Всего листов: 9	
Описание местоположения границ земельного участка:											
Номер п/п	Номер точки	Номер точки	Дирекционный угол	Горизонтальное проложение (м)	Описание закрепления на местности			Кадастровые номера смежных участков		Особые отметки	
1	2	3	4	5	6			7		8	
1	1	6	261° 38'	15.74							
2	2	1	171° 48'	30.28							
3	3	4	178° 47'	12.76							
4	3	26	178° 47'	2.83							
5	3	2	86° 43'	15.17							
6	4	5	174° 42'	16.98							
7	4	3	358° 47'	12.76							
8	5	6	129° 52'	2.68							
9	5	4	354° 42'	16.98							
10	6	24	82° 1'	0.58							
11	6	5	309° 52'	2.68							
12	7	23	261° 49'	11.16							
13	8	7	171° 49'	5.41							
14	9	8	262° 3'	1.30							
15	10	9	171° 45'	2.09							
16	11	10	81° 37'	1.30							
17	12	11	171° 53'	4.82							
18	13	12	261° 55'	1.71							
19	14	13	171° 50'	2.11							
20	15	14	261° 28'	0.61							
21	16	15	171° 52'	2.47							
22	17	16	81° 50'	2.32							
23	18	17	81° 43'	1.60							
24	19	18	171° 50'	4.86							
25	20	19	81° 50'	6.55							
26	21	20	351° 50'	4.86							
27	22	21	81° 43'	2.08							
28	23	22	354° 59'	16.91							
29	24	25	355° 29'	31.52							
30	25	3	266° 50'	1.99							

КАДАСТРОВАЯ ВЫПИСКА С ЗЕМЕЛЬНОМ УЧАСТКЕ

"11" ноября 2016г. № 37/2-1/16-294746

1 Кадастровый номер: 37:08:030204:195

2 Лист № 8

3 Всего листов: 9

Описание местоположения: 1 границ земельного участка:

Номер п/п	Номер точки	Дирекционный угол	Горизонтальное проложение (м)	Описание закрепления на местности	Кадастровые номера смежных участков	Особые отметки
31	26	27	91° 19'	8.65	—	—
32	27	28	1° 18'	3.53	—	—
33	28	3	2:5° 45'	8.80	—	—

Ведущий инженер

(наименование должности)

М.П.

(подпись)

Л.П. Плешкова

(подпись, фамилия)

КАДАСТРОВАЯ ВЫПИСКА О ЗЕМЕЛЬНОМ УЧАСТКЕ

"11" ноября 2016г. № 37/301/16-294746

1	Кадастровый номер: 37:08:030204:195		2	Лист № 9	3	Всего листов: 9
	Описание поворотных точек границ земельного участка					
Номер точки	Координаты		4	5	Особые отметки (точность определения)	
	X	Y				
1	2	3				
1	8408.71	8986.89	—	0.30		
2	8438.68	8982.57	—	0.30		
3	8437.81	8967.42	—	0.30		
4	8425.05	8967.69	—	0.30		
5	8408.14	8969.26	—	0.30		
6	8406.42	8971.32	—	0.30		
7	8409.92	8981.20	—	0.30		
8	8415.27	8980.43	—	0.30		
9	8415.45	8981.72	—	0.30		
10	8417.52	8981.42	—	0.30		
11	8417.33	8980.13	—	0.30		
12	8422.10	8979.45	—	0.30		
13	8422.34	8981.14	—	0.30		
14	8424.43	8980.84	—	0.30		
15	8424.52	8981.44	—	0.30		
16	8426.97	8981.09	—	0.30		
17	8426.64	8978.79	—	0.30		
18	8426.41	8977.21	—	0.30		
19	8431.22	8976.52	—	0.30		
20	8430.29	8970.04	—	0.30		
21	8425.48	8970.73	—	0.30		
22	8425.18	8968.67	—	0.30		
23	8408.33	8970.15	—	0.30		
24	8406.50	8971.89	—	—		
25	8437.92	8969.41	—	—		
26	8434.98	8967.48	—	—		
27	8434.78	8976.13	—	0.10		
28	8438.31	8976.21	—	—		

Ведущий инженер

(подпись)

М.П.

(подпись)

Л.П. Плешкова

(инициалы, фамилия)

«Дом Немкина, нач. XIXв.»

Ивановская обл., Комсомольский район, с. Писцово, ул. Луначарского, д. 25.

Фото А.М. Тихомирова. 21. 11. 2016 г.



Вид с юго-запада.



Фото 1913 г.

«Дом Немкина, нач. XIXв.»

Ивановская обл., Комсомольский район, с. Писцово, ул. Луначарского, д. 25

Фото А.М. Тихомирова. 11. 12. 2016 г.



Вид с северо-запада.



Фрагмент фасада.

«Дом Немкина, нач. XIXв.»

Ивановская обл., Комсомольский район, с. Писцово, ул. Луначарского, д. 25.

Фото А.М. Тихомирова. 21. 11. 2016 г.



Восточный фасад с чугунными крыльцами.



Вид с юго-востока.