

Комитет Ивановской области  
по государственной охране объектов  
культурного наследия

(наименование исполнительного органа  
государственной власти Ивановской области)

**ЗАРЕГИСТРИРОВАНО**

« 14 » 02 2023 г.

Регистрационный № 231900012

## КОМИТЕТ ИВАНОВСКОЙ ОБЛАСТИ ПО ГОСУДАРСТВЕННОЙ ОХРАНЕ ОБЪЕКТОВ КУЛЬТУРНОГО НАСЛЕДИЯ

### П Р И К А З

« 14 » 02 2023

г. Иваново

№ 12-0

Об утверждении границ территории объекта культурного наследия регионального значения «Ансамбль Воскресенской церкви», 1713-1751 гг., I-я пол. XVIII в., 1791 г., 1906 г.: «Воскресенская церковь», 1713-1751 гг., «Колокольня Воскресенской церкви», I-я пол. XVIII в., «Никольская церковь», 1791 г., «Здание церковно-приходской школы», 1906 г. (Ивановская область, Лежневский район, с. Воскресенское, Центральная ул., 68)

В соответствии с Федеральным законом от 25.06.2002 № 73-ФЗ «Об объектах культурного наследия (памятниках истории и культуры) народов Российской Федерации», Законом Ивановской области от 13.07.2007 № 105-ОЗ «Об объектах культурного наследия (памятниках истории и культуры) в Ивановской области»

п р и к а з ы в а ю:

1. Утвердить границы территории, режимы использования земельных участков в границах территории объекта культурного наследия регионального значения «Ансамбль Воскресенской церкви», 1713-1751 гг., I-я пол. XVIII в., 1791 г., 1906 г.: «Воскресенская церковь», 1713-1751 гг., «Колокольня Воскресенской церкви», I-я пол. XVIII в., «Никольская церковь», 1791 г., «Здание церковно-приходской школы», 1906 г. (Ивановская область, Лежневский район, с. Воскресенское, Центральная ул., 68) согласно приложению к настоящему приказу.

2. Отделу государственного надзора и учета объектов культурного наследия комитета Ивановской области по государственной охране объектов культурного наследия:

2.1. Уведомить заинтересованных лиц о принятии настоящего приказа;

2.2. В установленном порядке внести в Единый государственный реестр



недвижимости сведения о границах территории объекта культурного наследия.

Председатель комитета  
Ивановской области по  
государственной охране  
объектов культурного наследия



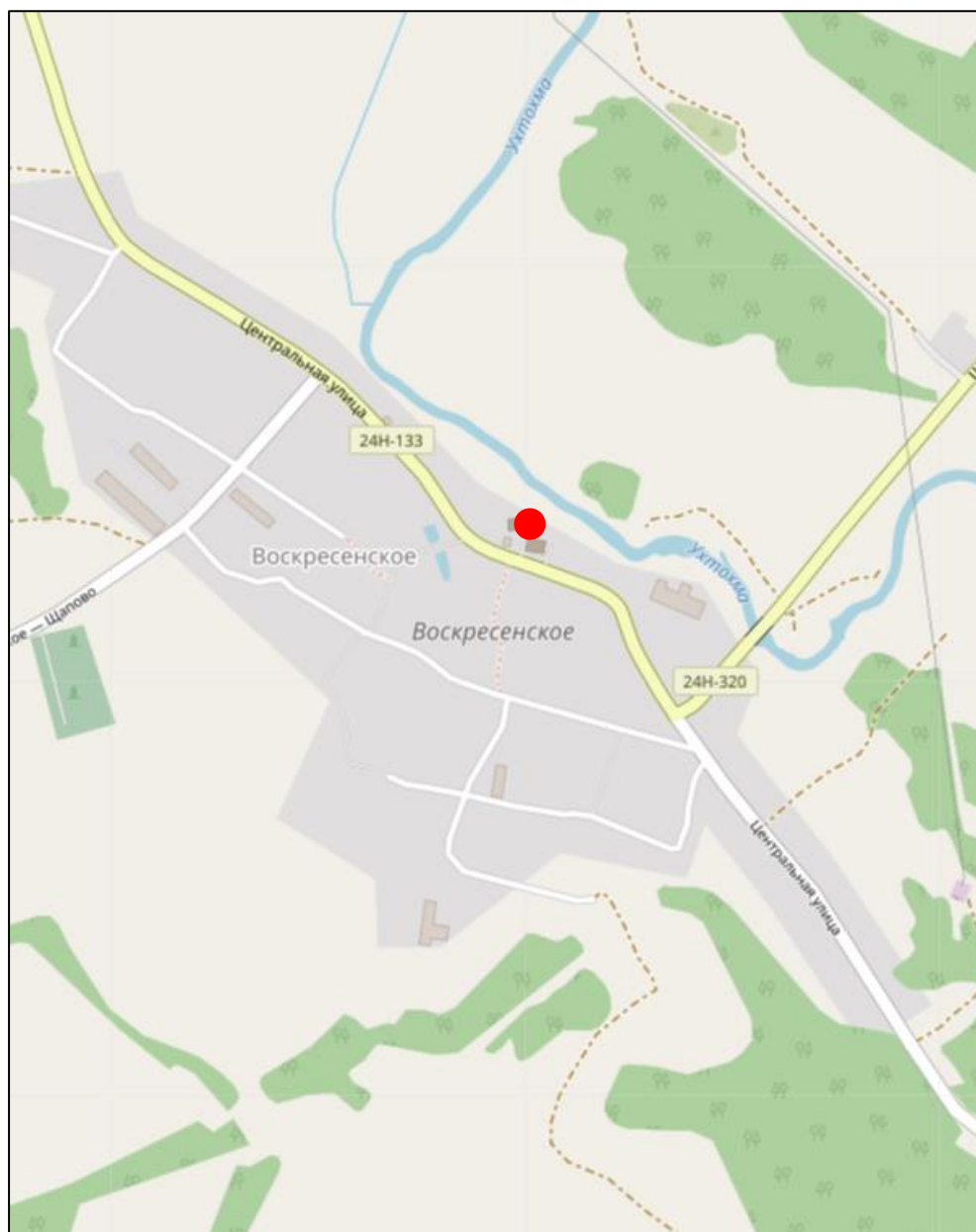
А.А. Макаров

Приложение  
к приказу комитета  
Ивановской области  
по государственной охране  
объектов культурного наследия  
от 14.02.2023 № 12-о

Границы

территории объекта культурного наследия регионального значения «Ансамбль Воскресенской церкви», 1713-1751 гг., I-я пол. XVIII в., 1791 г., 1906 г.: «Воскресенская церковь», 1713-1751 гг., «Колокольня Воскресенской церкви», I-я пол. XVIII в., «Никольская церковь», 1791 г., «Здание церковно-приходской школы», 1906 г. (Ивановская область, Лежневский район, с. Воскресенское, Центральная ул., 68)

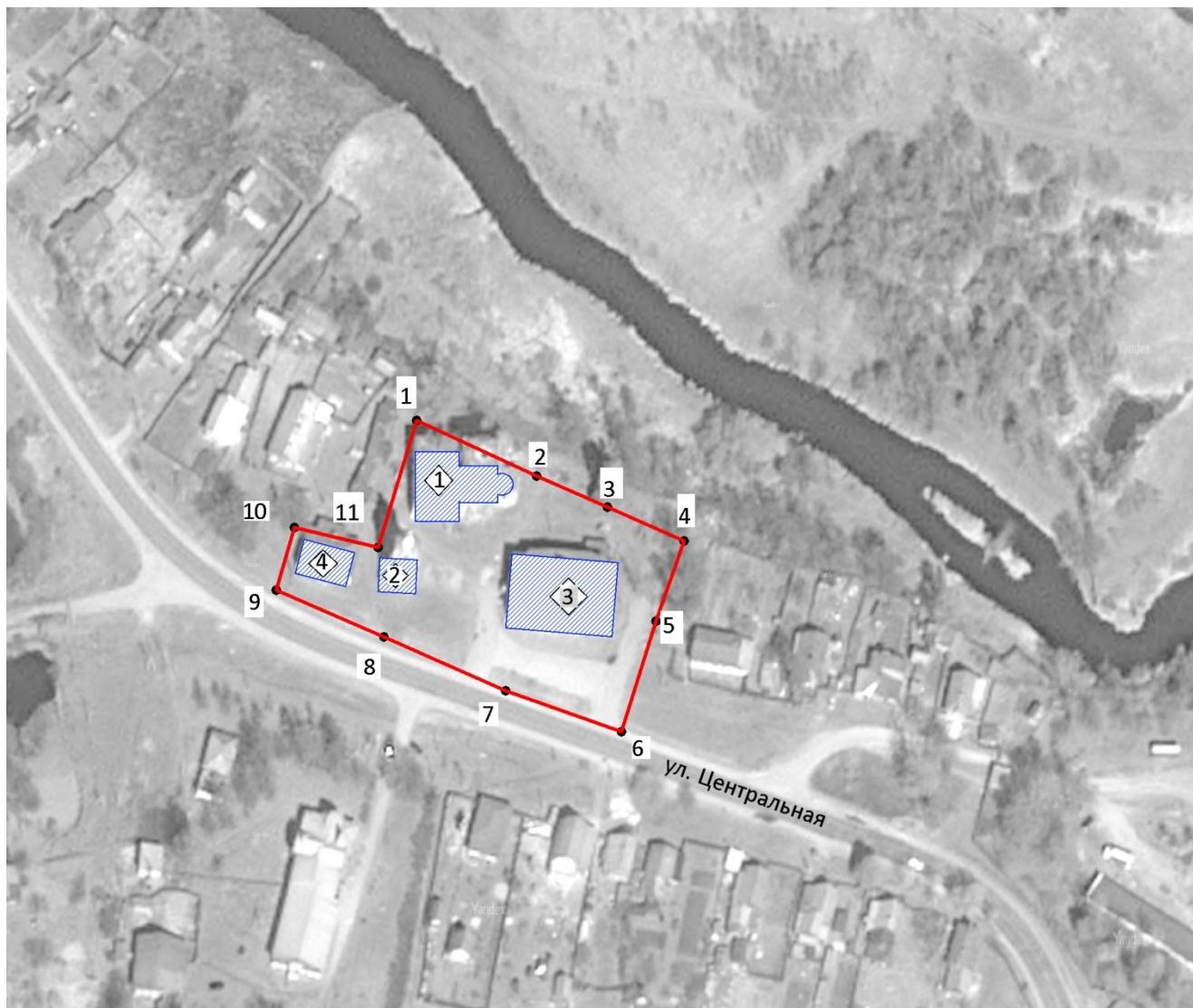
М 1:10000



Условные обозначения:

● Месторасположение объекта культурного наследия.

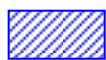




Условные обозначения:



Граница территории объекта культурного наследия.



Объект культурного наследия в составе: 1 – Воскресенская церковь; 2 – Колокольня Воскресенской церкви; 3 – Никольская церковь; 4 – Здание церковно-приходской школы.



Характерная (поворотная) точка границы территории объекта культурного наследия и ее номер.

### Координаты

характерных (поворотных) точек границ территории объекта культурного наследия регионального значения «Ансамбль Воскресенской церкви», 1713-1751 гг., I-я пол.

XVIII в., 1791 г., 1906 г.: «Воскресенская церковь», 1713-1751 гг., «Колокольня Воскресенской церкви», I-я пол. XVIII в., «Никольская церковь», 1791 г., «Здание церковно-приходской школы», 1906 г. (Ивановская область, Лежневский район, с. Воскресенское, Центральная ул., 68)

### Система координат МСК-37

Номер поворотной точки	Координаты	
	X	Y
1	272120.89	2214427.15
2	272104.42	2214461.84
3	272095.25	2214482.26
4	272085.34	2214504.35
5	272062.16	2214495.90
6	272030.27	2214485.64
7	272042.37	2214452.27
8	272058.32	2214417.14
9	272072.04	2214386.06
10	272090.15	2214391.54
11	272084.12	2214415.77
1	272120.89	2214427.15

### Описание

границ территории объекта культурного наследия регионального значения «Ансамбль Воскресенской церкви», 1713-1751 гг., I-я пол. XVIII в., 1791 г., 1906 г.: «Воскресенская церковь», 1713-1751 гг., «Колокольня Воскресенской церкви», I-я пол. XVIII в., «Никольская церковь», 1791 г., «Здание церковно-приходской школы», 1906 г. (Ивановская область, Лежневский район, с. Воскресенское, Центральная ул., 68)

Прохождение границы		Описание прохождения границы
от точки	до точки	
1	2	в юго-восточном направлении 38,40 м.
2	3	в юго-восточном направлении 22,38 м.
3	4	в юго-восточном направлении 24,21 м.
4	5	в юго-западном направлении 24,67 м.
5	6	в юго-западном направлении 33,50 м.
6	7	в северо-западном направлении 35,49 м.
7	8	в северо-западном направлении 38,58 м.
8	9	в северо-западном направлении 33,97 м.
9	10	в северо-восточном направлении 18,92 м.
10	11	в юго-восточном направлении 24,97 м.
11	1	в северо-восточном направлении 38,49 м.

## Режимы

использования земельных участков в границах территории объекта культурного наследия регионального значения «Ансамбль Воскресенской церкви», 1713-1751 гг., I-я пол. XVIII в., 1791 г., 1906 г.: «Воскресенская церковь», 1713-1751 гг., «Колокольня Воскресенской церкви», I-я пол. XVIII в., «Никольская церковь», 1791 г., «Здание церковно-приходской школы», 1906 г. (Ивановская область, Лежневский район, с. Воскресенское, Центральная ул., 68)

### Запрещается:

- строительство объектов капитального строительства;
- увеличение объемно-пространственных характеристик объектов капитального строительства, существующих на территории объектов культурного наследия;
- проведение земляных, строительных, мелиоративных и иных работ, за исключением работ по сохранению объекта культурного наследия или его отдельных элементов, сохранению историко-градостроительной или природной среды объекта культурного наследия;
- ведение хозяйственной деятельности, не направленной на обеспечение функционирования объекта культурного наследия в современных условиях;
- ведение хозяйственной деятельности, противоречащей требованиям обеспечения сохранности объекта культурного наследия.

### Разрешается:

- проведение работ по сохранению объекта культурного наследия;
- проведение работ по сохранению историко-градостроительной или природной среды объекта культурного наследия;
- ведение хозяйственной деятельности, не противоречащей требованиям обеспечения сохранности объектов культурного наследия и позволяющей обеспечить функционирование объекта культурного наследия в современных условиях.