



**КОМИТЕТ ИВАНОВСКОЙ ОБЛАСТИ  
ПО ГОСУДАРСТВЕННОЙ ОХРАНЕ ОБЪЕКТОВ  
КУЛЬТУРНОГО НАСЛЕДИЯ**

**РАСПОРЯЖЕНИЕ**

«07» 09 2026

г. Иваново

№ 71-0

Об утверждении предмета охраны объекта культурного наследия местного (муниципального) значения «Управа городская», нач. XIX в. – 1905 г.  
(Ивановская область, г. Шуя, Ленина пл., 2)

В соответствии с Федеральным законом от 25.06.2002 № 73-ФЗ «Об объектах культурного наследия (памятниках истории и культуры) народов Российской Федерации»:

Утвердить предмет охраны объекта культурного наследия местного (муниципального) значения «Управа городская», нач. XIX в. – 1905 г. (Ивановская область, г. Шуя, Ленина пл., 2) согласно приложению к настоящему распоряжению.

Председатель комитета



А.А. Макаров

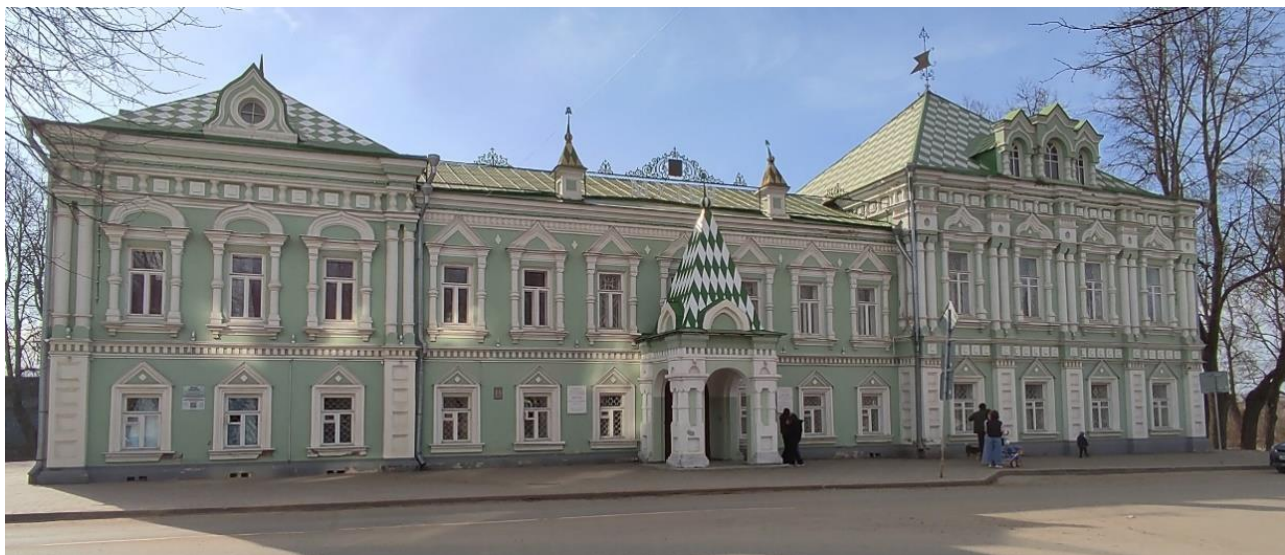
Приложение  
к распоряжению комитета  
Ивановской области  
по государственной охране  
объектов культурного наследия  
от 07.04.2026 № 71-о

**ПРЕДМЕТ ОХРАНЫ**

объекта культурного наследия местного (муниципального) значения  
«Управа городская», нач. XIX в. – 1905 г. (Ивановская область, г. Шуя,  
Ленина пл., 2)

1. Градостроительное положение: на красной линии пл. Ленина.
2. Объемно-пространственная композиция: двухэтажный, трехчастный, прямоугольный в плане объем, усложненный парадным шатровым крыльцом на главном фасаде (согласно фото 1 приложения к предмету охраны) и ризалитом в одну ось со двора (согласно фото 2 приложения к предмету охраны); фланговые пристройки чуть повышены относительно центральной части и завершены высокими кровлями-епанчами, завершения кровель (гребень, флюгер), шатры со шпилями над парапетными тумбами (согласно фото 1, 2 приложения к предмету охраны).
3. Конструкции и материалы: стены из кирпича, оштукатурены и окрашены; металлическое покрытие крыши стропильной конструкции; металлические декоративные элементы (шпили, гребень, флюгер).
4. Элементы фасадной композиции: асимметрия главного и заднего фасадов; фланговые пристройки в виде боковых ризалитов в три и четыре оси; (согласно фото 1 приложения к предмету охраны); разные по форме аттики, завершающие их фасады (согласно фото 1, 4 приложения к предмету охраны); местоположение и форма оконных проемов.
5. Элементы оформления фасадов: оформление углов ризалитов и простенков правой пристройки на первом этаже лопатками, плоскости которых оформлены ширинками, а на втором этаже сдвоенными полуколонками; художественное решение междуэтажных поясов и венчающих карнизов (согласно фото 1-4 приложения к предмету охраны); форма наличников окон в разных частях здания (согласно фото 1-4 приложения к предмету охраны), рисунок оконных переплетов (согласно фото 5 приложения к предмету охраны), оформление крыльца (согласно фото 1 приложения к предмету охраны); металлический зонт над входом в здание со стороны двора (согласно фото 2 приложения к предмету охраны), раскраска кровель в клетку; мемориальные доски (согласно фото 5, 6 приложения к предмету охраны).
6. Элементы оформления интерьеров: междуэтажная лестница с чугунными балясинами (согласно фото 7, 8 приложения к предмету охраны), кафельные и паркетные полы (согласно фото 9, 10, 12 приложения к предмету охраны), филенчатые двери (согласно фото 9 приложения к предмету охраны), лепнина в вестибюле и залах (согласно фото 12 приложения к предмету охраны), белые изразцовые печи (согласно фото 11 приложения к предмету охраны), своды в двух помещениях первого этажа (согласно фото 13 приложения к предмету охраны).

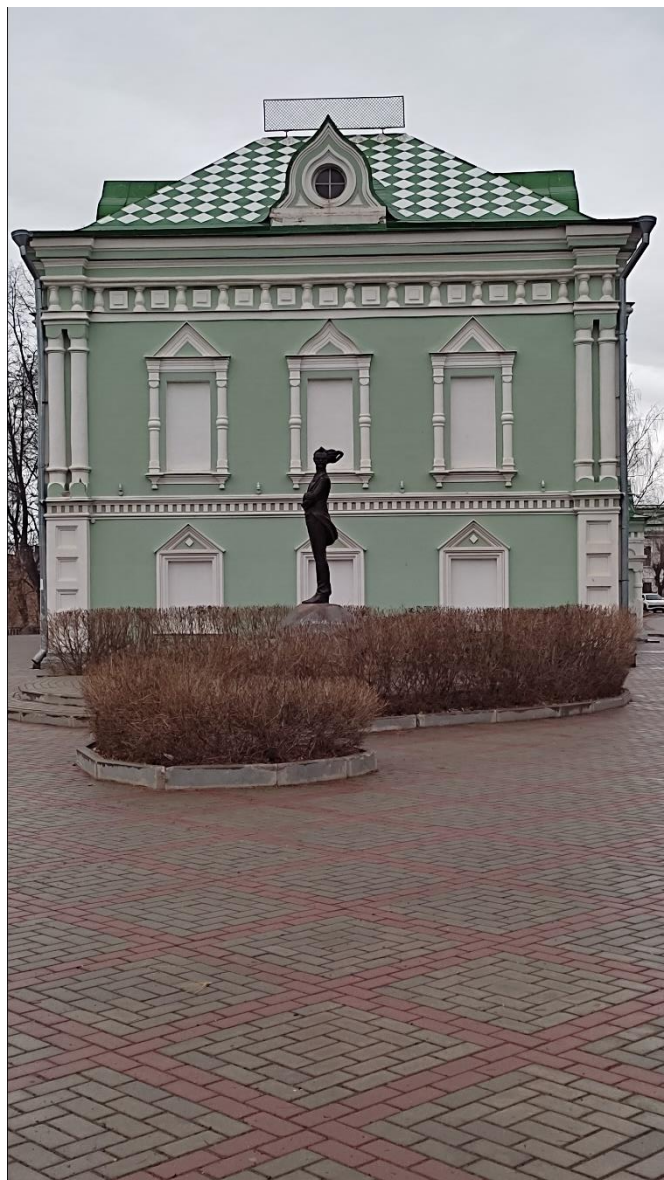
Приложение  
к предмету охраны



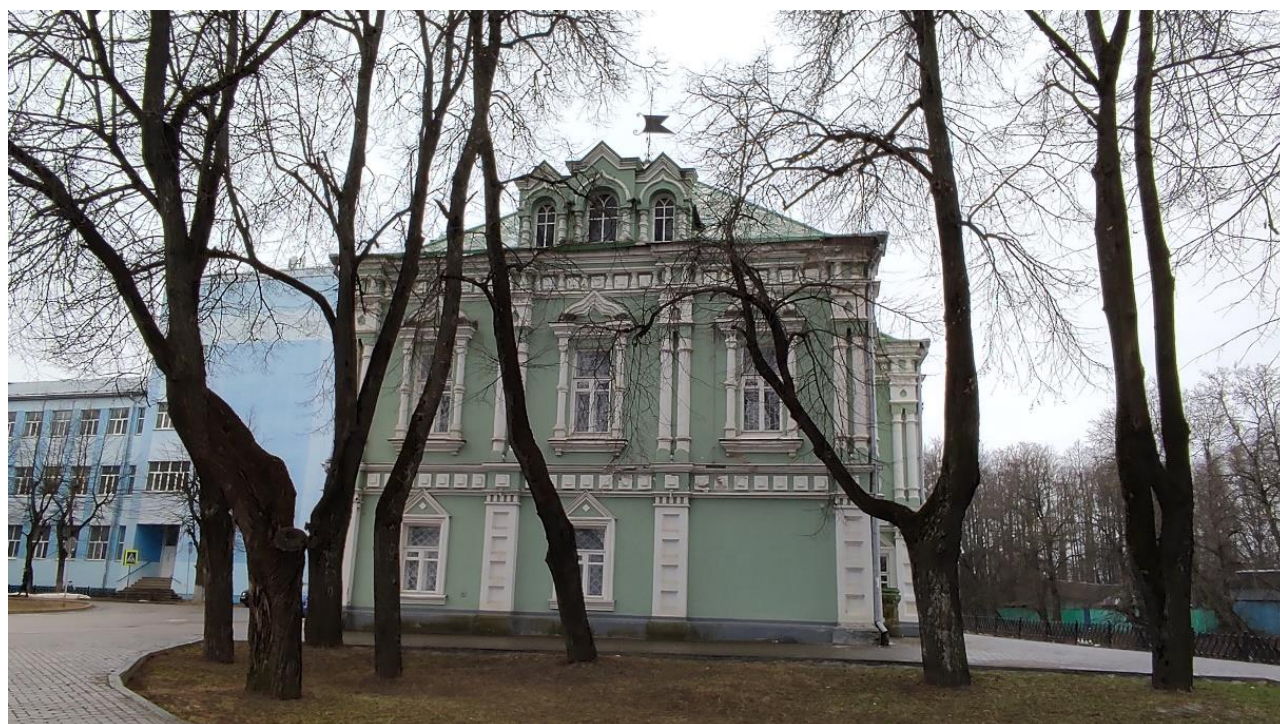
1. Вид с восточной стороны



2. Вид с западной стороны



3. Вид с южной стороны



4. Вид с северной стороны



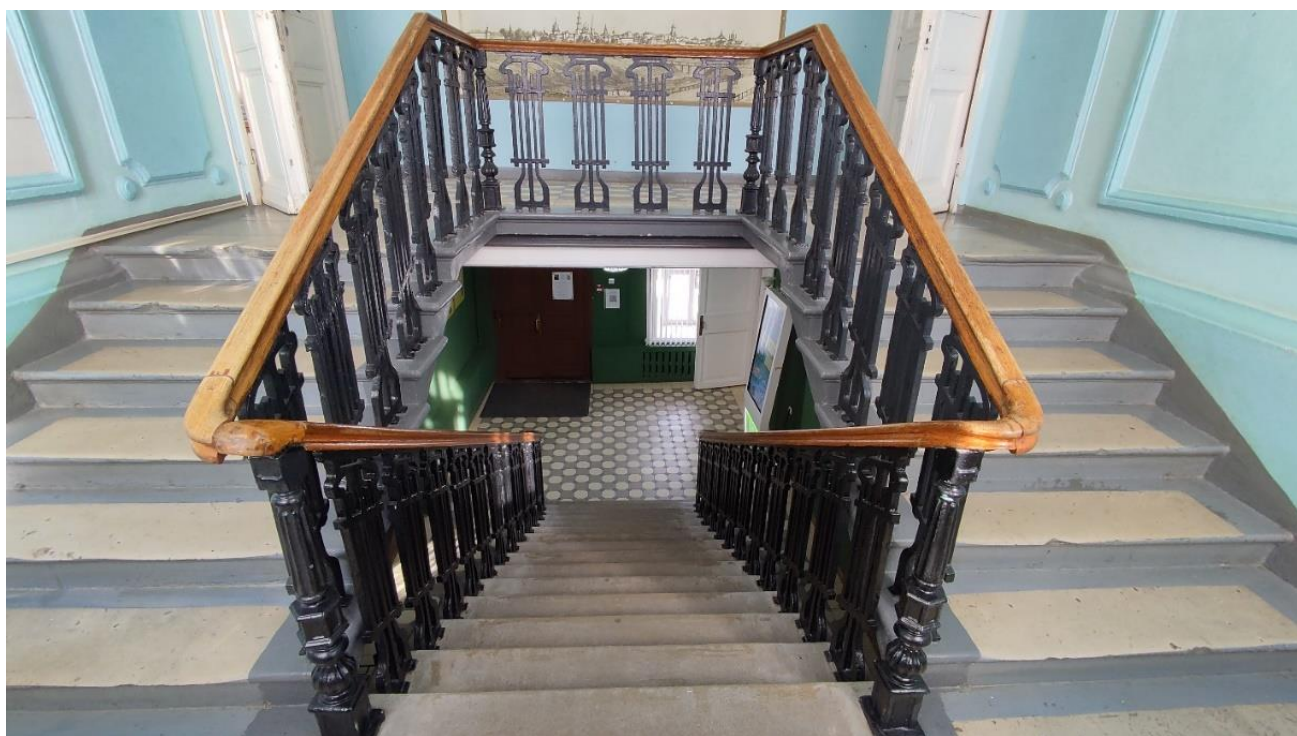
5. Фрагмент главного фасада и мемориальная доска. Историческая расстекловка окон



6. Фрагмент главного фасада и мемориальная доска



7. Парадная лестница



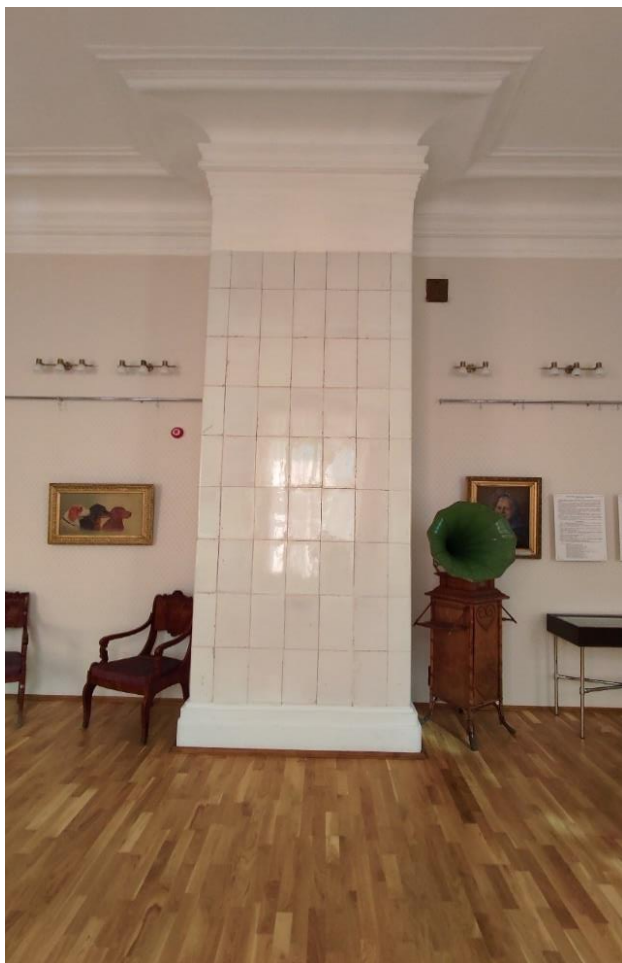
8. Парадная междуэтажная лестница



9. Кафельный пол в вестибюле



10. Кафельный пол в помещении вестибюля  
2-го этажа



11. Изразцовые печи и карниз в помещениях 1-го и 2-го этажей





12. Паркетный пол и лепная отделка плафона в зале 2-го этажа



13. Помещение со сводами на 1-ом этаже