



Комитет Ивановской области  
по государственной охране объектов  
культурного наследия

(наименование исполнительного органа  
государственной власти Ивановской области)

**ЗАРЕГИСТРИРОВАНО**

« 14 » 02 2023 г.

Регистрационный № 231900014

## КОМИТЕТ ИВАНОВСКОЙ ОБЛАСТИ ПО ГОСУДАРСТВЕННОЙ ОХРАНЕ ОБЪЕКТОВ КУЛЬТУРНОГО НАСЛЕДИЯ

### П Р И К А З

« 14 » 02 2023

г. Иваново

№ 14-0

Об утверждении границ территории объекта культурного наследия регионального значения «Дом, в котором жил ученый-филолог, профессор Московского университета, основатель Государственного музея изобразительных искусств имени А.С. Пушкина Иван Владимирович Цветаев (1847-1913 г.г.)» (Ивановская область, Ивановский район, с. Ново-Талицы, Цветаева ул., 63)

В соответствии с Федеральным законом от 25.06.2002 № 73-ФЗ «Об объектах культурного наследия (памятниках истории и культуры) народов Российской Федерации», Законом Ивановской области от 13.07.2007 № 105-ОЗ «Об объектах культурного наследия (памятниках истории и культуры) в Ивановской области»

п р и к а з ы в а ю:

1. Утвердить границы территории, режимы использования земельных участков в границах территории объекта культурного наследия регионального значения «Дом, в котором жил ученый-филолог, профессор Московского университета, основатель Государственного музея изобразительных искусств имени А.С. Пушкина Иван Владимирович Цветаев (1847-1913 г.г.)» (Ивановская область, Ивановский район, с. Ново-Талицы, Цветаева ул., 63) согласно приложению к настоящему приказу.

2. Отделу государственного надзора и учета объектов культурного наследия комитета Ивановской области по государственной охране объектов культурного наследия:

2.1. Уведомить заинтересованных лиц о принятии настоящего приказа;

2.2. В установленном порядке внести в Единый государственный реестр

недвижимости сведения о границах территории объекта культурного наследия.

Председатель комитета  
Ивановской области по  
государственной охране  
объектов культурного наследия

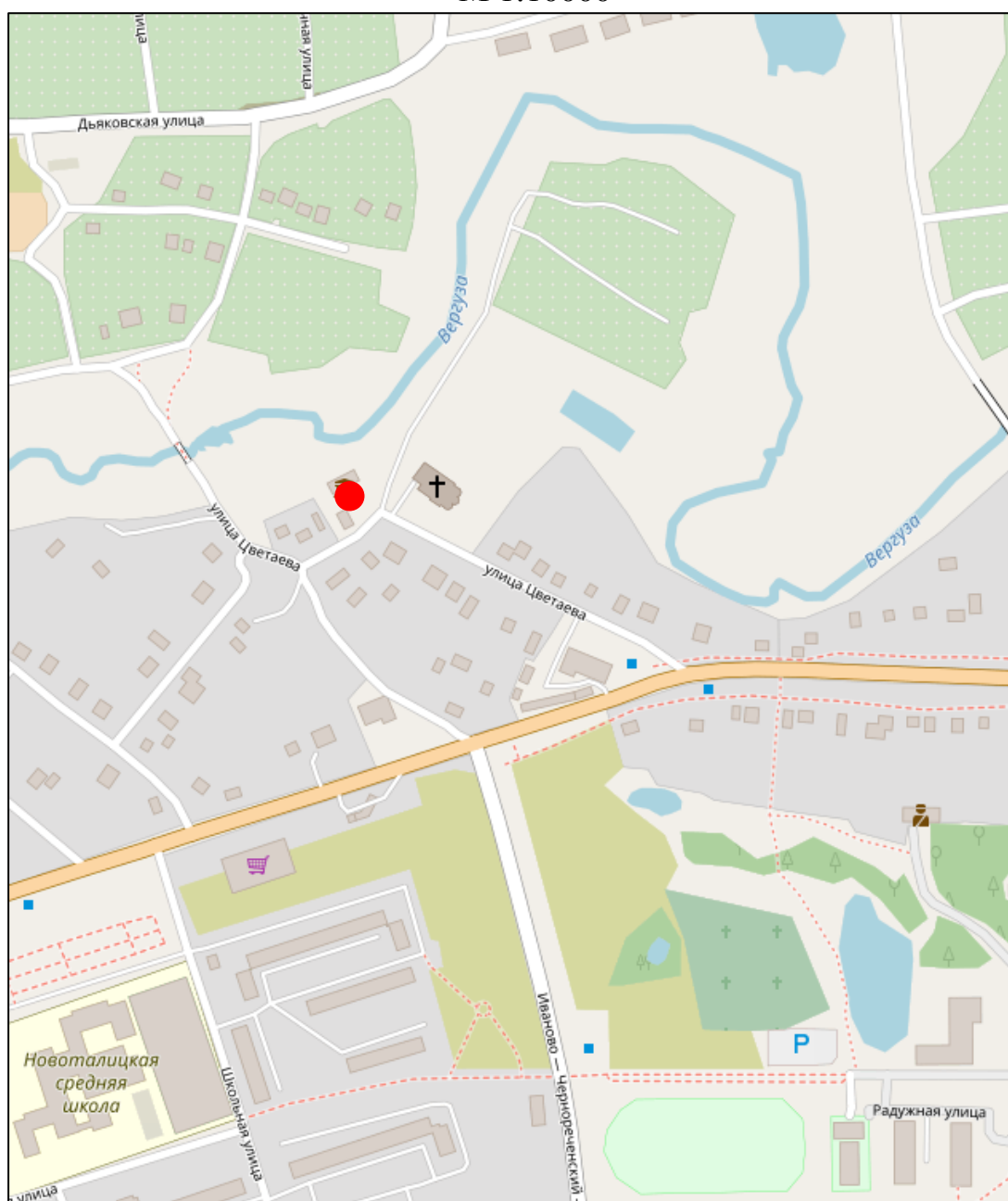


А.А. Макаров

Приложение  
к приказу комитета  
Ивановской области  
по государственной охране  
объектов культурного наследия  
от 14.02.2023 № 17-о

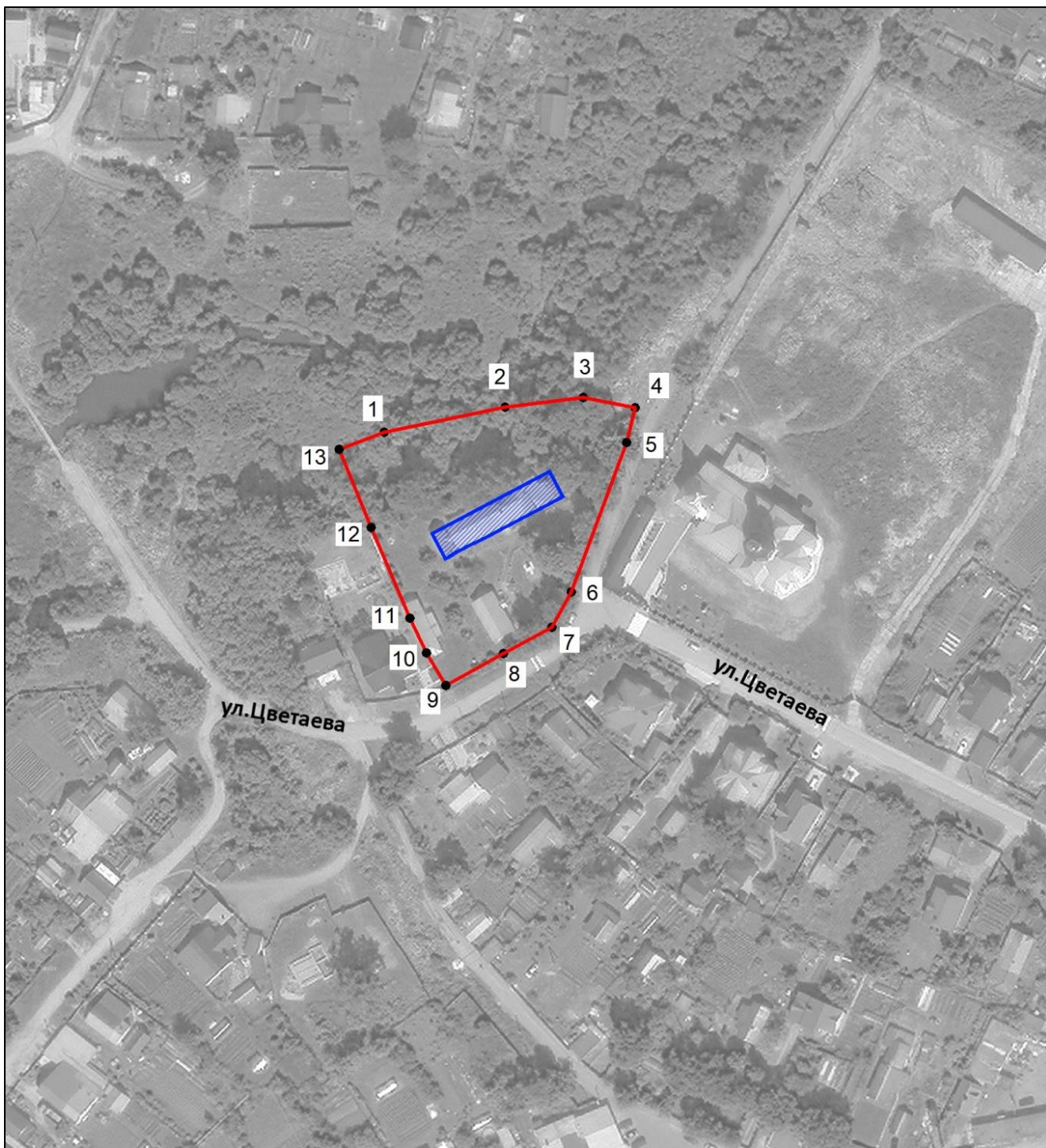
Границы  
территории объекта культурного наследия регионального значения «Дом, в котором  
жил ученый-филолог, профессор Московского университета, основатель  
Государственного музея изобразительных искусств имени А.С. Пушкина Иван  
Владимирович Цветаев (1847-1913 г.г.)» (Ивановская область, Ивановский район,  
с. Ново-Талицы, Цветаева ул., 63)

М 1:10000



Условные обозначения:

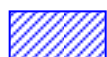
- Месторасположение объекта культурного наследия.



Условные обозначения:



Граница территории объекта культурного наследия.



Объект культурного наследия.



Характерная (поворотная) точка границы территории объекта культурного наследия и ее номер.

### Координаты

характерных (поворотных) точек границ территории объекта культурного наследия регионального значения «Дом, в котором жил ученый-филолог, профессор Московского университета, основатель Государственного музея изобразительных искусств имени А.С. Пушкина Иван Владимирович Цветаев (1847-1913 г.г.)» (Ивановская область, Ивановский район, с. Ново-Талицы, Цветаева ул., 63)

### Система координат МСК-37

Номер поворотной точки	Координаты	
	X	Y
1	306573.09	2207661.72
2	306580.20	2207697.65
3	306582.80	2207720.88
4	306579.55	2207736.32
5	306569.25	2207733.69
6	306525.02	2207716.80
7	306514.60	2207710.91
8	306506.87	2207696.46
9	306497.68	2207679.26
10	306507.36	2207673.56
11	306517.77	2207668.74
12	306544.76	2207657.44
13	306568.05	2207648.20
1	306573.09	2207661.72

### Описание

границ территории объекта культурного наследия регионального значения «Дом, в котором жил ученый-филолог, профессор Московского университета, основатель Государственного музея изобразительных искусств имени А.С. Пушкина Иван Владимирович Цветаев (1847-1913 г.г.)» (Ивановская область, Ивановский район, с. Ново-Талицы, Цветаева ул., 63)

Прохождение границы		Описание прохождения границы
от точки	до точки	
1	2	в северо-восточном направлении 36,62 м.
2	3	в северо-восточном направлении 23,38 м.
3	4	в юго-восток направлении 15,78 м.
4	5	в юго-западном направлении 10,60 м.
5	6	в юго-западном направлении 47,35 м.
6	7	в юго-западном направлении 12,00 м.
7	8	в юго-западном направлении 16,39 м.
8	9	в юго-западном направлении 11,50 м.
9	10	в северо-западном направлении 11,20 м.
10	11	в северо-западном направлении 16,84 м.

Прохождение границы		Описание прохождения границы
от точки	до точки	
11	12	в северо-западном направлении 29,26 м.
12	13	в северо-западном направлении 25,05 м.
13	1	в северо-восточном направлении 14,42 м.

## Режимы

использования земельных участков в границах территории объекта культурного наследия регионального значения «Дом, в котором жил ученый-филолог, профессор Московского университета, основатель Государственного музея изобразительных искусств имени А.С. Пушкина Иван Владимирович Цветаев (1847-1913 г.г.)» (Ивановская область, Ивановский район, с. Ново-Талицы, Цветаева ул., 63)

Запрещается:

- строительство объектов капитального строительства;
- увеличение объемно-пространственных характеристик объектов капитального строительства, существующих на территории объектов культурного наследия;
- проведение земляных, строительных, мелиоративных и иных работ, за исключением работ по сохранению объекта культурного наследия или его отдельных элементов, сохранению историко-градостроительной или природной среды объекта культурного наследия;
- ведение хозяйственной деятельности, не направленной на обеспечение функционирования объекта культурного наследия в современных условиях;
- ведение хозяйственной деятельности, противоречащей требованиям обеспечения сохранности объекта культурного наследия.

Разрешается:

- проведение работ по сохранению объекта культурного наследия;
- проведение работ по сохранению историко-градостроительной или природной среды объекта культурного наследия;
- ведение хозяйственной деятельности, не противоречащей требованиям обеспечения сохранности объектов культурного наследия и позволяющей обеспечить функционирование объекта культурного наследия в современных условиях.