

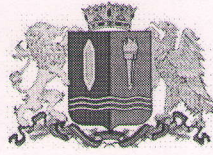
Комитет Ивановской области  
по государственной охране объектов  
культурного наследия

(наименование исполнительного органа  
государственной власти Ивановской области)

**ЗАРЕГИСТРИРОВАНО**

« 14 » 02 2023 г.

Регистрационный № 2319/00015



## КОМИТЕТ ИВАНОВСКОЙ ОБЛАСТИ ПО ГОСУДАРСТВЕННОЙ ОХРАНЕ ОБЪЕКТОВ КУЛЬТУРНОГО НАСЛЕДИЯ

### П Р И К А З

« 14 » 02 2023

г. Иваново

№ 15-0

Об утверждении границ территории объекта культурного наследия регионального значения «Городская усадьба», первая половина XVIII в.: «Главный дом», первая половина XVIII в., «Складской корпус», первая половина XVIII в., «Служебный корпус», первая половина XVIII в. (Ивановская область, г. Шуя, Советская ул., 12)

В соответствии с Федеральным законом от 25.06.2002 № 73-ФЗ «Об объектах культурного наследия (памятниках истории и культуры) народов Российской Федерации», Законом Ивановской области от 13.07.2007 № 105-ОЗ «Об объектах культурного наследия (памятниках истории и культуры) в Ивановской области»

п р и к а з ы в а ю:

1. Утвердить границы территории, режимы использования земельных участков в границах территории объекта культурного наследия регионального значения «Городская усадьба», первая половина XVIII в.: «Главный дом», первая половина XVIII в., «Складской корпус», первая половина XVIII в., «Служебный корпус», первая половина XVIII в. (Ивановская область, г. Шуя, Советская ул., 12) согласно приложению к настоящему приказу.

2. Отделу государственного надзора и учета объектов культурного наследия комитета Ивановской области по государственной охране объектов культурного наследия:

2.1. Уведомить заинтересованных лиц о принятии настоящего приказа;

2.2. В установленном порядке внести в Единый государственный реестр



недвижимости сведения о границах территории объекта культурного наследия.

Председатель комитета  
Ивановской области по  
государственной охране  
объектов культурного наследия



А.А. Макаров

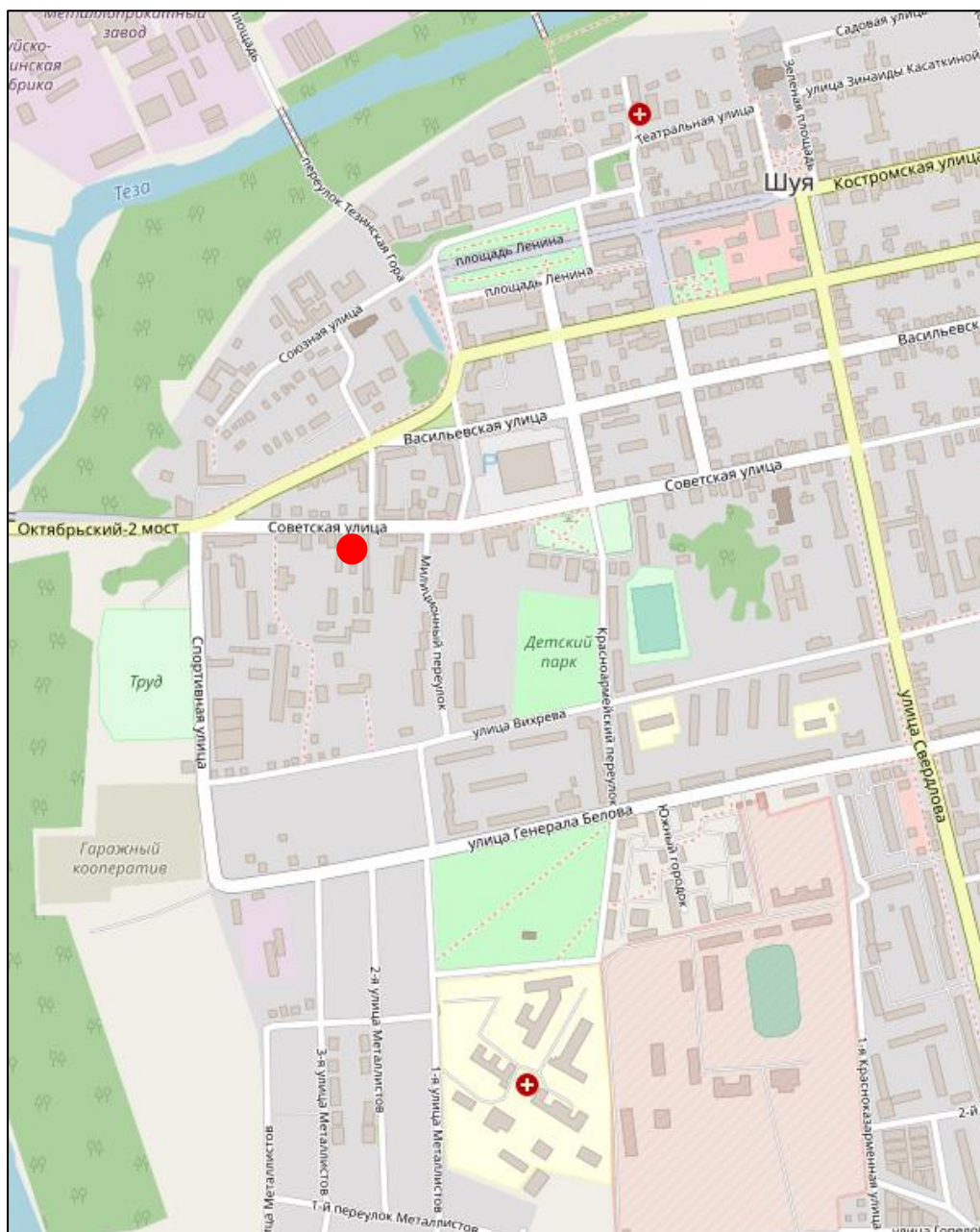


Приложение  
к приказу комитета  
Ивановской области  
по государственной охране  
объектов культурного наследия  
от 14.02.2023 № 15-о

Границы

территории объекта культурного наследия регионального значения «Городская усадьба», первая половина XVIII в.: «Главный дом», первая половина XVIII в., «Складской корпус», первая половина XVIII в., «Служебный корпус», первая половина XVIII в. (Ивановская область, г. Шуя, Советская ул., 12)

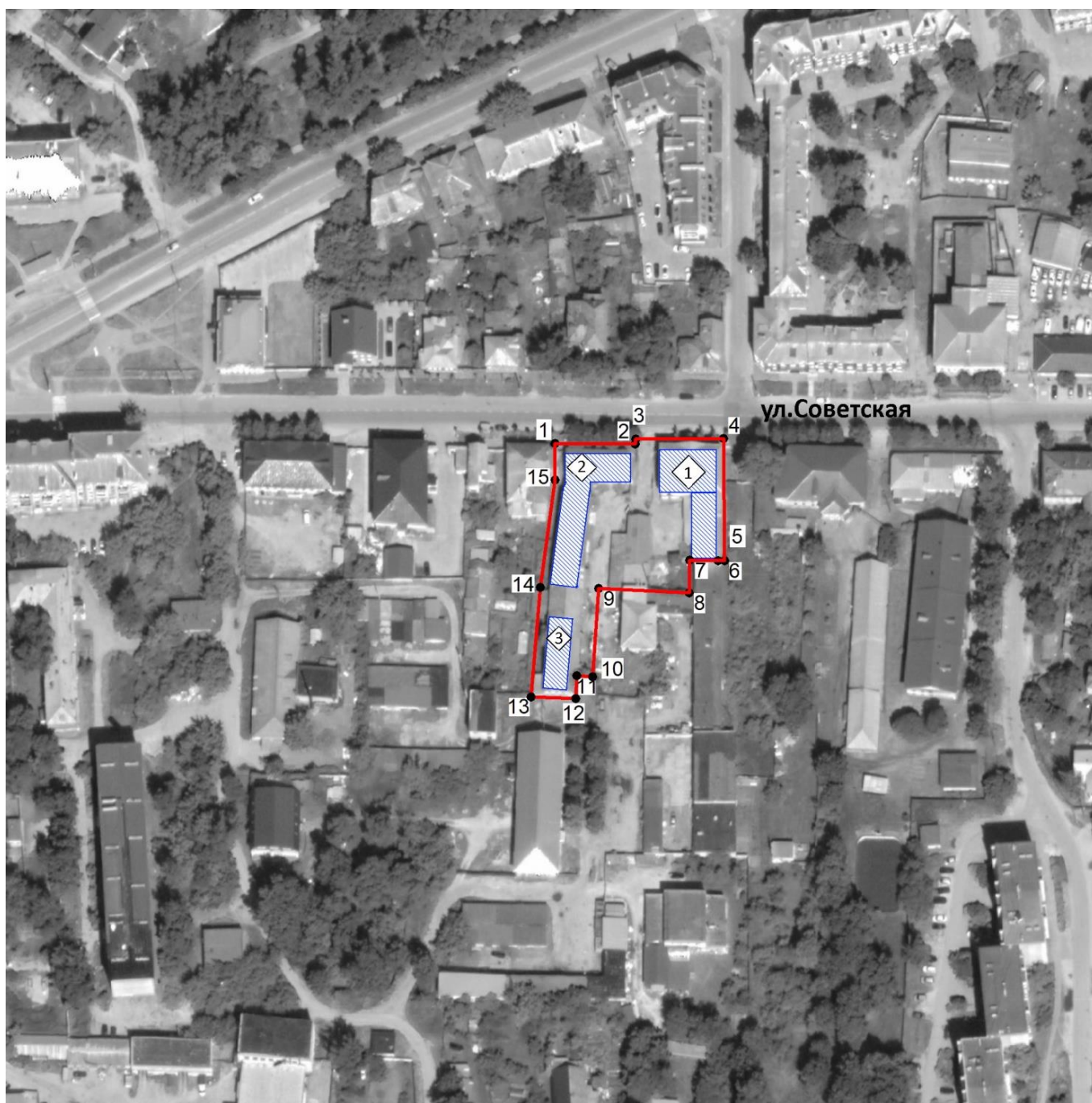
М 1:10000



Условные обозначения:

- Месторасположение объекта культурного наследия.

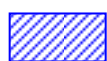
М 1:2000



Условные обозначения:



Граница территории объекта культурного наследия.



Объект культурного наследия в составе: 1 – Главный дом, 2 – Складской корпус, 3 – Служебный корпус.



Характерная (поворотная) точка границы территории объекта культурного наследия и ее номер.

### Координаты

характерных (поворотных) точек границ территории объекта культурного наследия регионального значения «Городская усадьба», первая половина XVIII в.: «Главный дом», первая половина XVIII в., «Складской корпус», первая половина XVIII в., «Служебный корпус», первая половина XVIII в. (Ивановская область, г. Шуя, Советская ул., 12)

### Система координат МСК-37

Номер поворотной точки	Координаты	
	X	Y
1	288662.86	2239245.41
2	288662.56	2239270.32
3	288664.12	2239270.36
4	288664.36	2239297.77
5	288626.40	2239298.00
6	288626.41	2239295.97
7	288626.44	2239287.19
8	288616.42	2239286.99
9	288617.74	2239258.90
10	288590.32	2239257,00
11	288590.53	2239252.04
12	288583.41	2239251.75
13	288583.91	2239237.90
14	288617.98	2239240.69
15	288651.45	2239245.27
1	288662.86	2239245.41

### Описание

границ территории объекта культурного наследия регионального значения «Городская усадьба», первая половина XVIII в.: «Главный дом», первая половина XVIII в., «Складской корпус», первая половина XVIII в., «Служебный корпус», первая половина XVIII в. (Ивановская область, г. Шуя, Советская ул., 12)

Прохождение границы		Описание прохождения границы
от точки	до точки	
1	2	в восточном направлении 24,91 м.
2	3	в северном направлении 1,56 м.
3	4	в восточном направлении 27,41 м.
4	5	в южном направлении 37,96 м.
5	6	в западном направлении 2,03 м.
6	7	в западном направлении 8,78 м.
7	8	в южном направлении 10,02 м.
8	9	в северо-западном направлении 28,12 м.
9	10	в юго-западном направлении 27,49 м.

Прохождение границы		Описание прохождения границы
от точки	до точки	
10	11	в западном направлении 4,96 м.
11	12	в южном направлении 7,18 м.
12	13	в северо-западном направлении 13,85 м.
13	14	в северо-восточном направлении 34,19 м.
14	15	в северо-восточном направлении 33,78 м.
15	1	в северном направлении 11,40 м.

## Режимы

использования земельных участков в границах территории объекта культурного наследия регионального значения «Городская усадьба», первая половина XVIII в.: «Главный дом», первая половина XVIII в., «Складской корпус», первая половина XVIII в., «Служебный корпус», первая половина XVIII в. (Ивановская область, г. Шуя, Советская ул., 12)

### Запрещается:

- строительство объектов капитального строительства;
- увеличение объемно-пространственных характеристик объектов капитального строительства, существующих на территории объектов культурного наследия;
- проведение земляных, строительных, мелиоративных и иных работ, за исключением работ по сохранению объекта культурного наследия или его отдельных элементов, сохранению историко-градостроительной или природной среды объекта культурного наследия;
- ведение хозяйственной деятельности, не направленной на обеспечение функционирования объекта культурного наследия в современных условиях;
- ведение хозяйственной деятельности, противоречащей требованиям обеспечения сохранности объекта культурного наследия.

### Разрешается:

- проведение работ по сохранению объекта культурного наследия;
- проведение работ по сохранению историко-градостроительной или природной среды объекта культурного наследия;
- ведение хозяйственной деятельности, не противоречащей требованиям обеспечения сохранности объектов культурного наследия и позволяющей обеспечить функционирование объекта культурного наследия в современных условиях.