

## АКТ

Государственной историко-культурной экспертизы  
по определению категории историко-культурного значения выявленного объекта  
культурного наследия «Больница хроников М.А. Гарелиной: главный корпус, часовня,  
сторожка, хозяйственные постройки, ограда», расположенного по адресу: Ивановская  
область, г. Иваново, ул. Детская, д. 2/7.

### Обоснование для проведения историко-культурной экспертизы:

Настоящий Акт государственной историко-культурной экспертизы составлен в соответствии с Федеральным Законом «Об объектах культурного наследия (памятниках истории и культуры) народов Российской Федерации» от 25.06.2002 № 73-ФЗ; Положением «О государственной историко-культурной экспертизе», утвержденным постановлением Правительства Российской Федерации от 15.07.2009 № 569.

Дата начала проведения экспертизы: 24. 10. 2018  
Дата окончания проведения экспертизы: 23. 11. 2018  
Место проведения экспертизы: г. Иваново  
Заказчик экспертизы: Областное бюджетное учреждение здравоохранения «Ивановский областной кожно-венерологический диспансер»

Фамилия, имя, отчество Тихомиров Александр Михайлович  
Образование высшее, кандидат биологических наук  
Специальность доцент Ивановского государственного университета  
Стаж работы по профилю экспертной деятельности 28 лет

Место работы и должность Ивановский государственный университет, доцент кафедры ботаники и зоологии.

Реквизиты аттестации Государственный эксперт по проведению государственной историко-культурной экспертизы на основании приказа Министерства культуры РФ № 2192 от 26.09.2016 г.

Эксперт признает свою ответственность за соблюдение принципов проведения государственной историко-культурной экспертизы, установленных ст. 29 Федерального закона «Об объектах культурного наследия (памятниках истории и культуры) народов Российской Федерации», и за достоверность сведений, изложенных в акте государственной историко-культурной экспертизы.

### Объект государственной историко-культурной экспертизы

Выявленный объект культурного наследия «Больница хроников М.А. Гарелиной: главный корпус, часовня, сторожка, хозяйственные постройки, ограда», расположенный по адресу: Ивановская область, г. Иваново, ул. Детская, д. 2/7, в целях обоснования целесообразности включения данного объекта в Единый государственный реестр объектов культурного наследия (памятников истории и культуры) народов Российской Федерации.

Эксперт Тихомиров А.М.  23.11.2018 г.

## **Цель государственной историко-культурной экспертизы**

Обоснование включения выявленного объекта культурного наследия «Больница хроников М.А. Гарелиной: главный корпус, часовня, сторожка, хозяйственные постройки, ограда», расположенного по адресу: Ивановская область, г. Иваново, ул. Детская, д. 2/7, в Единый государственный реестр объектов культурного наследия (памятников истории и культуры) народов Российской Федерации и определение категории историко-культурного значения выявленного объекта культурного наследия.

## **Сведения о проведенных исследованиях с указанием примененных методов, объема и характера выполненных работ и их результатов**

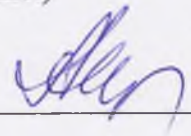
При выполнении государственной историко-культурной экспертизы проведены следующие исследования:

- Изучение и анализ документации, представленной на экспертизу
- Изучение библиографических источников
- Натурное обследование объекта
- Фотофиксация, выполненная на момент проведения экспертизы
- Определение категории историко-культурного значения и предмета охраны объекта культурного наследия;
- Определение границы территории объекта культурного наследия.

Указанные исследования проведены с применением методов натурального, библиографического и историко-архитектурного анализа в объеме, достаточном для обоснования вывода государственной историко-культурной экспертизы.

## **Перечень материалов и документов, представленных заказчиком**

1. Копия паспорта на памятник истории и культуры СССР «Больница хроников М.А. Гарелиной» (составлен А.М. Тихомировым 7 декабря 1988 г.). (6 стр.).
2. Копия учетной карточки на памятник истории и культуры СССР «Больница хроников М.А. Гарелиной» (составлена А.М. Тихомировым 7 декабря 1988 г.). (1 стр.).
3. поэтажные планы главного корпуса Больницы хроников М.А. Гарелиной (1988 г.) (4 стр.).
4. План земельного участка по адресу: г. Иваново, ул. Детская, д. 2/7. (31.05.2006 г.) (1 стр.).
5. Паспорт объекта капитального строительства (г. Иваново, ул. Детская, д. 2/7). (7 стр.).
6. Кадастровый план земельного участка с кадастровым номером 37:24:020156:0001, расположенного по адресу: Ивановская обл., г. Иваново, ул. Детская, д. 2/7 (подготовлен 01.10.2003 г.) (4 стр.).
7. Фотографии выявленного объекта культурного наследия «Больница хроников М.А. Гарелиной: главный корпус, часовня, сторожка, хозяйственная постройка, ограда», расположенного по адресу: Ивановская обл., г. Иваново, ул. Детская, д. 2/7, выполненные 24 октября 2017 г. (15 шт.)

Эксперт Тихомиров А.М.  23.11.2018 г.

## **Перечень библиографических источников, выявленных и использованных при проведении экспертизы**

1. Свод памятников архитектуры и монументального искусства России. Ивановская область. Часть 1, М., 1998, с. 168-171.
2. Иваново-Вознесенская нива, 1908, № 3.
3. Товарищество мануфактур Ивана Гарелина с сыновьями в Иваново-Вознесенске Владимирской губернии. М., 1907.
4. Тихомиров А. М. Иваново. Иваново-Вознесенск. Путеводитель сквозь времена. Иваново, 2011.
5. Трудовой список архитектора А.Ф. Снурилова. Частный Архив.
6. Рабочий край, 22 октября 1918 г.
7. ГАИО. Ф. 2. Оп. 1. Д. 5908; Ф. 205. Оп. 1. Д. 279а;

## **Факты и сведения, выявленные и установленные в результате проведенных исследований**

### **Исторические сведения**

Строительство необычного в то время медицинского учреждения – больницы хроников было организовано по инициативе жены фабриканта А.И. Гарелина – Марии Александровны. Участок земли выбрали на окраине города, в Петропавловской слободе неподалёку от Гарелинского парка (ныне ЦПКиО им. В.Я Степанова). Проект комплекса зданий больницы был разработан архитектором А.Ф. Снуриловым. В декабре 1904 г. проект рассматривался в строительном отделении Владимирского губернского правления. Строительство началось в 1905 г., и велось с большим перерывом, затем продолжилось в 1906-1907 гг.

Наконец, в ноябре 1907 г. Мария Александровна открыла больницу для хроников на 50 человек в огромном по тем временам краснокирпичном здании в стиле модерн (ул. Детская, 2/7). Во дворе была выстроена часовня для отпевания умерших, а также баня, прачечная, навес, склад и погреб. Больница предназначалась для «беднейшего населения города, преимущественно для лиц, работавших в городе на фабриках и потерявших здоровье». Тяжело больные, ухаживать за которыми в семьях было сложно, находили здесь приют, питание и медицинскую помощь. Её обеспечивали врач В. К. Корде, четыре медсёстры и восемь сиделок.

За десятилетний период существования этого учреждения им воспользовались 1179 человек. Фактически люди приходили сюда умереть в достойных человека условиях, то есть гарелинская больница была прообразом современного хосписа.

После революции, когда банковские счета были арестованы, а фабрики национализированы, содержать это благотворительное учреждение стало не на что, и 18 февраля 1918 г. Мария Александровна предложила больницу в дар городу. С октября 1918 г. в здание переместили городской родильный дом. Впоследствии при роддоме открыли гинекологический институт. С 1992 г. началось поэтапное закрытие родильного дома, в комплексе больницы хроников разместился областной кожно-венерологический диспансер.

Эксперт Тихомиров А.М.  23.11.2018 г.

## **Пространственно-планировочная структура комплекса. Результаты историко-архивных и натуральных исследований.**

Комплекс больницы расположен между улицами Детской, 1-й Напорной, 2-м Северным переулком и территорией владения с адресом - ул. Детская, 4/6. Весь участок, включая расположенный к западу от построек больничный сад, был окружён по периметру глухой кирпичной оградой, которая с некоторыми утратами сохранилась по ул. Детской и ул. 1-й Напорной. Главенствующее положение занимает главный корпус (Лит. А, А1). Со стороны его основного фасада вдоль Детской улицы вместо глухой ограды поставлена металлическая решётка на кирпичных столбах и входом против центра здания. На углу 1-й Напорной улицы и 2-го Северного переулка расположена часовня для отпевания умерших (Лит. Г, г), которая встроена в восточный угол ограды. Сзади главного корпуса на границе участка вдоль 1-й Напорной улицы размещены в ряд одноэтажные хозяйственные сооружения: сарай (Лит. З), баня и прачечная (Лит. Б), здание из силикатного кирпича (Лит. В1), выстроенное на месте существовавшего здесь навеса, склад и погреб (Лит. В) и хозяйственная постройка из силикатного кирпича (Лит. В2). Со стороны 2-го Северного переулка расположен въезд на территорию комплекса. Справа от него находилась полностью разрушенная ныне сторожка (Лит. Д). Между главным корпусом и рядом хозяйственных сооружений расположена небольшая одноэтажная служебная постройка неясного назначения (Лит. Е).

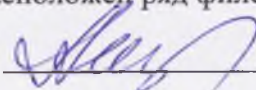
### **Архитектурное описание (результаты натуральных исследований)**

#### **Главный корпус (Лит. А, А1)**

Здание (Литер А) кирпичное, двухэтажное, выполнено в технике лицевой кладки без штукатурки. Кровли на отдельных объемах вальмовые. Архитектурное решение здания выдержано в стиле модерн. Здание в плане П-образное, симметричная объемная композиция нарушается неодинаковыми обращенными во двор крыльями, поскольку на конце северо-западного крыла расположена одноэтажная пристройка, где расположена больничная кухня (Лит. А1).

Главный фасад симметричен. На нём выделяются центральный и боковые ризалиты, каждый в две оконные оси. Двухосный ризалит расположен также в центре бокового северо-западного фасада, а одноосный – на северном фланге юго-восточного фасада. Центральный ризалит главного фасада выделен сильно выступающими пилястрами. Чердачное окно четырехчастное, лучковое, выше расположен лучковый карниз сильного выноса, вписанный в аттик. Он имеет вид парапета, поставленного между двумя тумбами, имеющими форму усеченных пирамид. Аттики на боковых ризалитах и на северо-западном фасаде глухие, двойные лучковые, поставлены между парапетных тумб. На юго-восточном фасаде ризалит завершается лучковым карнизом и низким прямоугольным аттиком, поставленным между парапетных тумб.

Углы фасадов и ризалитов выделены широкими пилястрами. Такие же пилястры расположены между сгруппированных попарно окон на главном фасаде. На боковых ризалитах главного фасада и ризалите северо-западного фасада между этажей на пилястрах расположены выступы крестообразной формы. По горизонтали фасады членятся двумя карнизами, раскрепованными на пилястрах, один на уровне подоконников второго этажа, другой - над замковыми камнями окон первого этажа. На главном и на северо-западном фасадах между карнизами расположен ряд филёнок – на боковых

Эксперт Тихомиров А.М.  23.11.2018 г.

ризалитах главного фасада и северо-западном фасаде прямоугольных, а на главном фасаде между ризалитами – квадратных. Плоскости фасадов завершаются антаблементом, раскрепощенным на пилястрах с редко расставленными плоскими прямоугольными консолями. На главном фасаде и на ризалитах боковых фасадов окна помещены в заглубленные лучковые ниши. Все окна (или ниши) с клинчатыми перемычками, выступающими из плоскости фасада, и замковыми камнями. Под окнами второго этажа по три плоских консоли. Главный вход выделен портиком из двух полуколонн с кубоватыми капителями и увенчан шипцовым фронтоном. Над входами, расположенными в ризалите на юго-восточном фасаде и в северо-западном крыле здания со стороны двора расположены чугунные навесы с ажурными подзорами на фигурных кронштейнах.

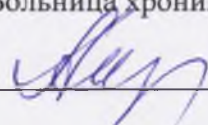
Главный вход ведет в вестибюль, где находится парадная лестница. Она ведет на площадку, откуда два марша выходят на огороженную верхнюю площадку и в коридор второго этажа. Ограждение лестницы выполнено из фигурных балясин. Коридор с коробовым сводом проходит вдоль дворового фасада, а палаты выходят окнами на улицу и переулок. В концах коридора расположены две служебные лестницы с металлическим ограждением на чугунных столбиках. Пол выполнен из расположенных в шахматном порядке красных и желтых метлахских плиток. Вдоль стен расположен ряд плиток с меандровым узором. Сохранились двупольные филенчатые двери.

**Баня с прачечной (Литер Б); Склад с погребом (Литер В); Служебная постройка (Лит. Е).** Два одноэтажных корпуса (Литер Б, В), соединены современной встроенной частью. Кровли мансардные с двумя крупными выпускными окнами над баней с прачечной. Стены членятся лопатками, фасады завершаются профилированным карнизом. Окна с клинчатыми перемычками, выступающими из плоскости фасада. Служебная постройка во дворе (Литер Е) квадратная в плане, под четырехскатной кровлей. Над окнами выделяются клинчатые перемычки, выступающие из плоскости стены, с замковыми камнями. Вход в здание (переделан в окно) оформлен рамочным наличником, выступающим из плоскости стены, с замковым камнем.

**Часовня (Литер Г).** Небольшое здание в «русском» стиле отличается необычной объёмно-пространственной композицией. Основной объём в плане имеет форму пятиугольника под четырехскатной кровлей, первоначально увенчанной главкой (рекомендуется восстановление). Углы часовни выделены широкими пилястрами, плоскости фасадов завершаются карнизом с сухариками. Открытое крыльцо (Литер г) на четырёх столбах, украшенных крупными накладными крестами расположено с западной стороны. Восточные столбы фланкируют вход в часовню. Между столбами расположены коробовые арки с архивольтами, крыльцо завершено крутым шипцовым фронтоном и перекрыто двускатной кровлей. Окна с клинчатыми перемычками, выступающими из плоскости стены. В тимпане фронтона расположен киот для иконы в виде ниши с наличником.

**Ограда.** Глухая кирпичная ограда выполнена в стиле модерн. Она членится на прясла кирпичными столбами с закругленными завершениями, в верхней части ограды расположены прямоугольные проемы. Перед фасадом главного корпуса ограда выполнена в виде металлической решетки, поставленной между квадратными столбов на низком кирпичном основании.

Как объект культурного наследия «Больница хроников М.А. Гарелиной: главный

Эксперт Тихомиров А.М.  23.11.2018 г.

корпус, часовня, сторожка, хозяйственные постройки, ограда» выявлен в 1988 г. При этом на объект был составлен паспорт как на памятник архитектуры.

### Обоснование выводов экспертизы

Рассмотренные материалы и документы указывают на то, что выявленный объект культурного наследия, именуемый «Больница хроников М.А. Гарелиной: главный корпус, часовня, сторожка, хозяйственная постройка, ограда», расположенный по адресу: Ивановская область, г. Иваново, ул. Детская, д. 2/7, обладает следующими признаками, объекта культурного наследия регионального значения:

1. В результате экспертизы установлено, что объект представляет ценность с точки зрения истории архитектуры и градостроительства. Комплекс больницы для хроников выстроен по проекту талантливого иваново-вознесенского архитектора А.Ф. Снурилова, который работал в стилях модерн и неоклассицизм и спроектировал более двух десятков жилых домов и общественных зданий в Иваново-Вознесенске в период с 1899 по 1916 годы. Экспертируемый объект культурного наследия является одной из первых в городе построек этого зодчего.

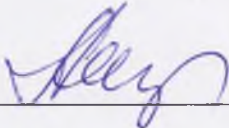
2. С типологической точки зрения здание больницы хроников интересно как единственная в области постройка лечебно-благотворительного назначения начала XX в., выстроенная для неизлечимо больных, то есть является первым в регионе хосписом.

3. С точки зрения стилистики здание больницы хроников является единственным в области примером крупной постройки лечебно-благотворительного назначения в стиле модерн. Неплохо сохранились объемно-пространственная структура здания, фасадные композиции, оформление фасадов и элементы интерьера.

4. Экспертируемый объект является важным элементом объемно-пространственной и планировочной структуры района. Это одно из самых крупных и репрезентативных зданий, которое доминирует среди малоэтажной деревянной застройки окружающей территории.

5. Объект культурного наследия имеет безусловную историческую ценность. Комплекс больницы хроников является частью крупной социальной программы, реализованной в Иваново-Вознесенске женой фабриканта А.И. Гарелина – Марией Александровной. Уникальная сеть благотворительных учреждений – родильный дом, ясли и детский сад, приют, две школы, богадельня для престарелых, больница хроников поддерживала рабочих фабрики в течение всей жизни – от рождения до смерти.

6. Ансамбль больницы хроников может использоваться как объект показа на городских экскурсиях, посвященных теме благотворительности и меценатства. Основная видовая точка, откуда открывается наиболее удачный вид на комплекс находится на углу ул. Детской и 2-го Северного переулка.

Эксперт Тихомиров А.М.  23.11.2018 г.

### Выводы экспертизы:

На основе фактов и сведений, выявленных и установленных в результате проведенных исследований, анализа исторических материалов и документов, натурного обследования выявленного объекта культурного наследия, включение в Единый государственный реестр объектов культурного наследия (памятников истории и культуры) народов Российской Федерации объекта культурного наследия, расположенного по адресу: Ивановская обл., г. Иваново, ул. Детская, д. 2/7, Литер А.А1, Б, В, Г, г, Е., является обоснованным (положительное решение).

Рекомендуемое наименование объекта культурного наследия: «Больница хроников, 1907 г., архитектор А. Ф. Снурилов» (Ивановская обл., г. Иваново, ул. Детская, д. 2/7, Литер А.А1, Б, В, Г, г, Е).

Рекомендуемая категория: Объект культурного наследия регионального значения. Вид объекта культурного наследия – ансамбль; общая видовая принадлежность – памятник архитектуры.

Постройки на территории объекта культурного наследия, расположенные по адресу: Ивановская обл., г. Иваново, ул. Детская, 2/7, Литер В1, В2, Д, 3, не соответствуют требованиям, необходимым для включения их в Единый государственный реестр объектов культурного наследия (памятников истории и культуры) народов Российской Федерации (отрицательное заключение).

На основании проведенных исследований определен следующий предмет охраны объекта культурного наследия регионального значения «Больница хроников, 1907 г., архитектор А. Ф. Снурилов» (Ивановская обл., г. Иваново, ул. Детская, д. 2/7, Литер А.А1, Б, В, Г, г, Е).

1. **Местоположение.** Северная часть города Иваново, в квартале, который с юго-запада ограничивает ул. Детская, с северо-востока - ул. 1-я Напорная, с юго-востока - 2-й Северный пер. и с северо-запада участок с адресом – ул. Детская, 4/6.
2. **Пространственно-планировочная структура.** Центральное место в ансамбле занимает **главный корпус**, отделенный от линии застройки улицы металлической решеткой на столбах вдоль линии застройки улицы. **Часовня** на углу 1-й Напорной улицы и 2-го Северного переулка, встроенная в восточный угол ограды. **Баня и прачечная; склад и погреб** к северо-востоку от главного корпуса, расположены в ряд. **Служебная постройка** между главным корпусом и рядом хозяйственных сооружений. Глухая кирпичная **ограда** по линии застройки ул. Детской и 2-го Северного переулка.
3. **Конструкции и материалы.** Стены всех сооружений из кирпича, в технике лицевой кладки, без штукатурки, кровли металлические.

Эксперт Тихомиров А.М.  23.11.2018 г.

#### **4. Постройки на территории.**

##### **I. Главный корпус (Литер А, А1).**

###### **Объемно-пространственная композиция.**

Основной объем здания (Литер А) двухэтажный, в плане П-образный, обращенные во двор крылья не одинаковы, на конце северо-западного крыла расположена одноэтажная пристройка (Литер А1). Кровля вальмовая.

###### **Элементы фасадной композиции.**

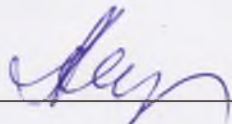
Симметрия главного фасада. Центральный и боковые двухосные ризалиты на главном фасаде, Двухосный ризалит в центре северо-западного фасада, одноосный – на северном фланге юго-восточного фасада. Пилястры, выделяющие углы фасадов и ризалиты, а также пилястры, расположенные между сгруппированными попарно окнами на главном фасаде. Четырехчастное лучковое чердачное окно центрального ризалита. Завершение ризалита лучковым карнизом сильного выноса, вписанным в аттик. Атик в виде парапета между двумя тумбами, имеющими форму усеченных пирамид. На боковых ризалитах главного фасада и на северо-западном фасаде аттики глухие, двойные лучковые, поставлены между парапетных тумб. Завершение ризалита на фланге юго-восточного фасада лучковым карнизом и низким прямоугольным аттиком, поставленный между парапетных тумб. Два карниза, раскрепованные на пилястрах, осуществляющие горизонтальное членение фасадов: один на уровне подоконников второго этажа, другой над замковыми камнями окон первого этажа. Антаблементы, раскрепованные на пилястрах, завершающие плоскости фасадов. Расположение окон на главном фасаде и на ризалитах боковых фасадов в заглубленных лучковых нишах. Окна (или ниши) с клинчатыми перемычками, выступающими из плоскости фасада, и замковыми камнями. Портик из двух полуколонн с кубоватыми капителями, выделяющий главный вход. Завершение портика щипцовым фронтоном,

###### **Элементы оформления фасадов.**

Крестообразные выступы между этажей на пилястрах ризалитов на северо-западном фасаде и боковых ризалитах на главном фасаде. Между карнизами в междуэтажном поясе на боковых ризалитах главного фасада и на северо-западном фасаде ряд прямоугольных филенок, на главном фасаде между ризалитами квадратные филенки. Редко расставленные плоские прямоугольные консоли под венчающим карнизом. Плоские прямоугольные консоли под окнами второго этажа. Рисунок и коричневый цвет оконных переплетов на главном и боковых фасадах. Чугунные навесы с ажурными подзорами на фигурных кронштейнах на юго-восточном фасаде и в северо-западном крыле здания со стороны двора.

###### **Элементы оформления интерьеров.**

Центральная лестница в вестибюле с ограждением из чугунных балясин. Рисунок балясин. Пол из расположенных в шахматном порядке красных и желтых метлахских плиток. Метлахские плитки с меандровым узором, расположенные вдоль стен.

Эксперт Тихомиров А.М.  23.11.2018 г.



## **II. Часовня (Литер Г, г).**

### **Объемно-пространственная композиция:**

Пятиугольный в плане основной объём (Литер Г) под четырехскатной кровлей. Примыкающее к нему с запада открытое крыльцо (Литер г) на четырёх столбах с коробовыми арками между ними, завершенное крутым щипцовым фронтоном и перекрытое двускатной кровлей.

### **Элементы фасадной композиции и оформления фасадов.**

Широкие пилястры, выделяющие углы здания. Завершающий фасады карниз с сухариками. Клинчатые перемычки окон, выступающие из плоскости фасада. Крупные накладные кресты на столбах. Киот для иконы в тимпане фронтона.

## **III. Баня и прачечная (Литер Б);**

### **IV. Склад и погреб (Литер В).**

Одноэтажные прямоугольные в плане, кровли мансардные, над зданием бани и прачечной - с двумя крупными выпускными окнами. Лопатки, которые членят фасады, венчающий профилированный карниз. Клинчатые перемычки окон, выступающие из плоскости фасада.

### **V. Служебный корпус (Литер Е).**

Одноэтажный, квадратный в плане, под четырехскатной кровлей. Клинчатые перемычки окон, выступающие из плоскости фасада.

### **VI. Ограда.**

Кирпичные столбы с закругленными завершениями, которые членят глухую ограду на прясла. В верхней части ограды - прямоугольные проемы. Перед фасадом главного корпуса металлическая решетка, расположенная на низком кирпичном основании между квадратными столбами. Рисунок металлической решетки.

### **Перечень приложений**

1. Копия паспорта на памятник истории и культуры СССР «Больница хроников М.А. Гарелиной» (составлен А.М. Тихомировым 7 декабря 1988 г.). (6 стр.).
2. Копия учетной карточки на памятник истории и культуры СССР «Больница хроников М.А. Гарелиной» (составлена А.М. Тихомировым 7 декабря 1988 г.). (1 стр.).
3. поэтажные планы главного корпуса Больницы хроников М.А. Гарелиной (1988 г.) (4 стр.).
4. План земельного участка по адресу: г. Иваново, ул. Детская, д. 2/7. (31.05.2006 г.) (1 стр.).
5. Паспорт объекта капитального строительства (г. Иваново, Детская, д. 2/7) (7 стр.).

Эксперт Тихомиров А.М.  23.11.2018 г.

6. Кадастровый план земельного участка с кадастровым номером 37:24:020156:0001, расположенного по адресу: Ивановская обл., г. Иваново, ул. Детская, д. 2/7 (подготовлен 01.10.2003 г.) (4 стр.).
7. Фотографии выявленного объекта культурного наследия «Больница хроников М.А. Гарелиной: главный корпус, часовня, сторожка, хозяйственная постройка, ограда», расположенного по адресу: Ивановская обл., г. Иваново, ул. Детская, д. 2/7, выполненные 24 октября 2017 г. (15 шт.).
8. Копия договора на проведение историко-культурной экспертизы, заключенного между Заказчиком – областным бюджетным учреждением здравоохранения «Ивановский областной кожно-венерологический диспансер» и экспертом государственной историко-культурной экспертизы Тихомировым А.М. 24 октября 2018 г. (5 стр.).
9. Проект границ территории выявленного объекта культурного наследия «Больница хроников М.А. Гарелиной: главный корпус, часовня, сторожка, хозяйственная постройка, ограда», расположенный по адресу: Ивановская область, г. Иваново, ул. Детская, д. 2/7. (4 стр.).

ЭКСПЕРТ



Тихомиров А.М.

Дата оформления Акта экспертизы  
23.11.2018.

# ПАМЯТНИКИ ИСТОРИИ И КУЛЬТУРЫ СССР (недвижимые)

СОЮЗНАЯ РЕСПУБЛИКА РСФСР

МК РСФСР Главное управление по охране памятников истории и культуры  
(наименование республиканского органа охраны памятников)

## ПАСПОРТ

НАИМЕНОВАНИЕ ПАМЯТНИКА Больница хроников М.А.Гарелиной

ТИПОЛОГИЧЕСКАЯ  
ПРИНАДЛЕЖНОСТЬ

памятник археологии	памятник истории	памятник архитектуры	памятник монумент. иск-ва
		3	

ДАТИРОВКА ПАМЯТНИКА (или дата исторического события, с которым связано возникновение памятника — для памятников истории)

1907

АДРЕС (местонахождение) ПАМЯТНИКА Ивановская обл., г. Иваново, Детская, 2/7  
(АССР, край, область, район, автономная обл.)

тролл. 4, авт. Т4, ост. "парк. Степанова"

(национальный округ; населенный пункт; пути подъезда)

ХАРАКТЕР  
СОВРЕМЕННОГО  
ИСПОЛЬЗОВАНИЯ

по первонач. назначению	культурно-просветит.	туристско-экскурсион.	лечебно-оздоровительн.	жилые помещения	хозяйственное	не используется
	музей библ. клуб		больн. санат. д/отд.		учреждение торгов. промышл. склад	

ПРИЛОЖЕНИЯ:

Фото общего вида — 2  
 Фото фрагментов — 10+1  
 Генплан — 1  
 Обмеры: план — 2  
           фасад —  
           разрез —  
 Схематический план  
 охранной зоны —  
 Вкладыш — 2

## VI. ИСТОРИЧЕСКИЕ СВЕДЕНИЯ

	для памятников археологии	— история возникновения, кем и когда производились разведки и копки, место хранения коллекций.
а)	для памятников истории	— история возникновения: краткая характеристика событий и даты, в связи с которыми объект приобрел значение памятника.
	для памятников архитектуры и монументального искусства	— автор, строитель, заказчик, история создания.

Больница хроников выстроена в 1907 году по заказу жены фабрикант А.И.Гарелина — М.А.Гарелиной. Больница входила в комплекс лечебно-благотворительных учреждений, созданных по инициативе М.А.Гарелина в районе Гарелинского парка (ПКиО им.В.Я.Степанова). Автор проекта больницы — архитектор А.Ф.Снурилов

В состав комплекса входят:

1. Главный корпус
2. Служебный корпус
3. Служебный корпус
4. Служебный корпус
5. Часовня-морг
6. Сторожка
7. Ограда

б) перестройки и утраты, изменившие первоначальный облик памятника

Главное здание сохранилось без существенных изменений, к служебным корпусам сделаны современные пристройки.

в) реставрационные работы (общая характеристика, время, автор, место хранения документации)

не проводились

а)	для памятников археологии	— характер культурного слоя, важнейшие находки
	для памятников истории	— характеристика памятника, наличие, текст и время установления мемориальной доски
	для памятников архитектуры	— основные особенности планировочной, композиционно-пространственной структуры и конструкций; характер декора фасадов и интерьеров; наличие живописи, скульптуры, прикладного искусства; строительный материал, основные габариты
	для памятников монумент. иск-ва	— основные особенности композиционного и колористического решения: тексты, материал, техника, размер

Больница расположена на окраине города в районе парка им. В. Я. Степанова (бывш. Гарелинского) среди частной застройки. Больница занимает участок прямоугольной формы, ограниченный с юго-запада Детской ул. Сюда обращен передним фасадом главный корпус. С юго-востока комплекс ограничен 2 Северным пер., а с северо-запада — 3 Северным пер., с северо-востока — I Нагорной ул. 2-х этажное главное здание больницы расположено с небольшим отступом от красной линии ул. Детской. За ним по северо-восточной границе участка в одну линию расположены два служебных корпуса, в восточном углу участка находится часовня-морг, а рядом с ней и главным въездом во двор больницы расположена сторожка. Небольшой одноэтажный служебный корпус расположен с северо-восточной стороны главного здания. В северо-западной половине участка находится больничный сад, отделенный от больничного двора оградой с решеткой. Весь комплекс больницы окружен глухой кирпичной оградой с прямоугольными проемами поверху и выделяющимися кирпичными толбами с фигурными завершениями. Перед фасадом главного корпуса ограда состоит из кирпичных тумб с металлическими решетками. Въезд во двор расположен со стороны 2 Северного пер, где сохранилась створка калитки решеткой в стиле модерн.

общая оценка общественной, научно-исторической и художественной значимости памятника.

продолжение см. вкладыш, с. 1, 2

Одно из наиболее крупных общественных сооружений в городе, созданных в стиле модерн архитектором А. Ф. Снуриловым. Интересный пример больничного комплекса нач. XX в.

### III. ОСНОВНАЯ БИБЛИОГРАФИЯ, АРХИВНЫЕ ИСТОЧНИКИ, ИКОНОГРАФИЧЕСКИЙ МАТЕРИАЛ

Соловьев А. П. Имя в архитектурном словаре. — Рабочий край, 6 марта 1987 г. Товарищество мануфактур И. Гарелина с сыновьями. 1905., пояснительный текст к альбому. Иваново-Вознесенск, 1905 г.

ГАИО, ф. 2, оп. 2, 646 — история Иваново-Вознесенской медицины. 1913 г.

Вкладыш с. I к паспорту: Больница хроников М.А.Гарелиной

Адрес: Ивановская обл., г.Иваново, ул.Детская, 2/7.

К разделу VII а

продолжение

Главный корпус больницы кирпичный, 2-х этажный, неоштукатуренный, в плане приближается к П-образному, но асимметричен, с одноэтажной пристройкой для кухни к левому крылу со двора. Оформление фасадов выполнено в стиле модерн. Главный фасад симметричен. Центральный ризалит продолжается за край кровли аттиком в виде лучкового сандрика с тумбами по бокам, между которыми проходит парапетная стенка, прорезанная прямоугольными проемами /напоминает оформление ограды вокруг комплекса/. Плоскость аттика прорезана 4-мя окнами чердака. Боковые ризалиты главного фасада завершаются глухими аттиками в виде сдвоенных лучковых парапетных стенок. Окна расположены в неглубоких нишах, со стороны главного фасада попарно. Над оконными проемами выступают лучковые перемычки с замковыми камнями. Между окон первого и второго этажей на ризалите расположены крестообразные выступы, подобные крупным консолям и филеям, а в межэтажном поясе между ризалитами - квадратные ширинки. Главный вход в здание фланкирован полуколоннами и завершен треугольным фронтоном.

На боковом фасаде со стороны 2 Северного пер. выделяется ризалит на правом фланге, завершенный аттиком с тумбами по бокам. В ризалите расположен служебный вход в здание, над которым находится чугунный навес. На северо-западном фасаде выделяется ризалит, оформленный так же как боковые ризалиты главного фасада. Со стороны двора между боковыми крыльями здания выступает прямоугольный объем, который членится лопатками. В его центре находятся два высоких узких окна межэтажной лестницы. Окна боковых и заднего фасадов имеют лучковые перемычки с выходящей над плоскостью стены кладкой и выступающими замковыми камнями. Над служебным входом со двора сохранился чугунный навес.

В центральном ризалите на первом этаже расположен вестибюль, потолок которого решен в виде пяти сводиков по балкам. Планировка этажей коридорного типа, в коридорах лучковые своды. Больничные палаты обра-

Вкладыш с.2 к паспорту: Больница хроников М.А.Гарелиной.

Адрес: Ивановская обл., г.Иваново, ул.Детская, 2/7

к разделу VII а

продолжение

главным образом на ул.Детскую и 2 Северный пер.Сохранилась первоначальная межэтажная лестница с чугунными перилами.

Служебные корпуса расположены во дворе, сзади главного здания. Непосредственно к воротам, ведущим во двор, примыкает сторожка - маленькое одноэтажное здание прямоугольной формы. Рядом с ней расположена часовня. Здание в плане пятиугольное, с угла здания находится выделенный парадным крыльцом с далеко выступающими двумя столбами, на которых выделяются крестообразные выступы, подобные консолям на главном здании. Над центральной аркой крыльца расположен киот, выполненный из кирпича. Кровля основного объема часовни четырехскатная, а крыльцо с двускатной кровлей. Два одноэтажных служебных корпуса поставлены на одной линии по северо-восточной границе участка. Вероятно первоначально между ними был открытый навес, а в настоящее время встроено современное здание и сделаны пристройки из силикатного кирпича. Окна служебных корпусов с подчеркнутыми кладкой клинчатыми перемычками с выделяющимися замковыми камнями. Над входами расположены чугунные навесы. Оба здания имеют общую высокую мансардную кровлю. Третий служебный корпус расположен между первыми двумя и главным зданием. Он прямоугольный в плане, одноэтажный. Углы оформлены лопатками, наличники с выделяющимися клинчатыми перемычками с замковыми камнями

# XI. ТЕХНИЧЕСКОЕ СОСТОЯНИЕ

характеристика общего состояния:  
 для памятников археологии культурного слоя важнейших находок

для памятников архитектуры и истории конструкций стен покрытий потолков пола декора фасадов интерьеров

в интерьере: живописи скульптуры прикл. иск-ва

для памятников монументального искусства цоколя постамента скульптуры грунта красочного слоя

хорошее	среднее	плохое	аварийное
+			
+			
+			
+			
+			

# X. СИСТЕМА ОХРАНЫ

а) категория охраны

союзная	республ.	местная	не состоят
			+

б) дата и № документа о принятии под охрану НЕТ

в) границы охранной зоны и зоны регулирования застройки (краткое описание со ссылкой на утверждающий документ)  
не утверждена

г) балансовая принадлежность и конкретное использование Горздравотдел. родильный дом № 3

д) дата и № охранного документа

Дата составления паспорта  
7 декабря 1988 г.

Составитель Тихомиров А.М., доцент ИВГУ  
 (ф. и. о., должность или профессия)

(подпись)

М. П.

Инспектор по охране памятников

А. М. Тихомиров  
 (подпись)



# УЧЕТНАЯ КАРТОЧКА (оборотная сторона)

Фото или схематический план



Краткое описание

Комплекс больницы хроников выстроен в 1907 г. по заказу М.А. Гарелиной. Автор проекта - архитектор А.Ф. Снурилов. Больница расположена на окраине города среди частной застройки. Ансамбль включает главное здание больницы, 3 служебных корпуса, часовню и сторожку. В комплексе зданий примыкает больничная ограда. Весь ансамбль окружен глухой кирпичной оградой, перед фасадом главного корпуса ограда из кирпичных тумб с металлическими решетками. Главный корпус 2-х этажный, кирпичный, не оштукатуренный, в плане приближен к П-образному, с одноэтажной пристройкой к левому крылу со двора. Оформление фасада выполнено в стиле модерна. Центральная ризалит продолжается за край кровли в виде аттика, прорезанного 4 окнами и завершеного криволинейным карнизом. Вверху карниза проходит парапетная линия. Боковые ризалиты фасада завершаются полукруглыми выступами по верху. На плоскости фасада выделяются клинчатые перемычки окон, крестообразные выступы и квадратные ниши.

Вич. т., 1988 г., Л5, з. 4744, т. 500

МИНИСТЕРСТВО КУЛЬТУРЫ СССР ● ПАМЯТНИКИ ИСТОРИИ И КУЛЬТУРЫ СССР (недвижимые)  
 СОЮЗНАЯ РЕСПУБЛИКА РСФСР . МК РСФСР Главн. упр. по охр. пам. ист. Ивановская обл., г. Иваново, ул. Детская, 2/7  
 Адрес Ивановская обл., г. Иваново, ул. Детская, 2/7  
наименование республиканского органа охраны АССР, край, область; район, автономная обл., национальный округ, населенный пункт

## У Ч Е Т Н А Я   К А Р Т О Ч К А

I. НАИМЕНОВАНИЕ ПАМЯТНИКА Больница хроников М.А. Гарелиной

II. ТИПОЛОГИЧЕСКАЯ ПРИНАДЛЕЖНОСТЬ

Памятник археологии	Памятник истории	Памятник архитектуры	Памятник монументального искусства
		3	

III. ДАТИРОВКА ПАМЯТНИКА

1907

IV. ХАРАКТЕР СОВРЕМЕННОГО ИСПОЛЬЗОВАНИЯ

По первоначальному назначению	Культурно-просветительное	Туристско-экскурсионное	Лечебно-оздоровительное	Жилые помещения	Хозяйственное	Не используется
			+			

предложение по использованию

V. ХАРАКТЕРИСТИКА ТЕХНИЧЕСКОГО СОСТОЯНИЯ

хорошее	среднее	плохое	аварийное
+			
союзная	республ.	местная	не состоит
			+

VI. КАТЕГОРИЯ ОХРАНЫ

наличие утвержденной охранной зоны

да	нет
	+

VII. НАЛИЧИЕ ДОКУМЕНТАЦИИ

паспорт	фотография	обмеры	реставрационные материалы
+	+	+	

место хранения документов

Дата составления карточки

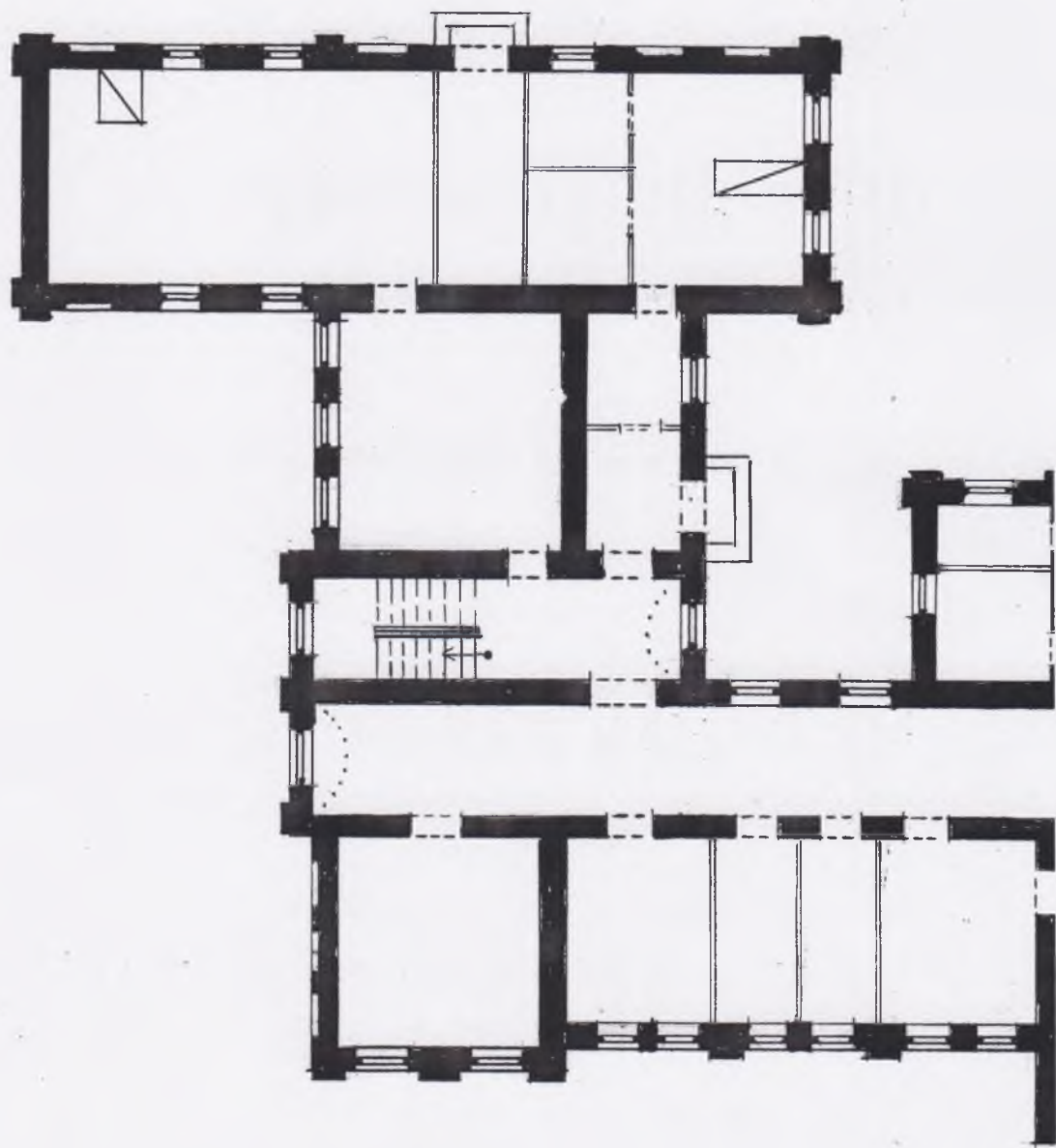
7 декабря 1988г.

Органы охраны

Реставрационные мастерские

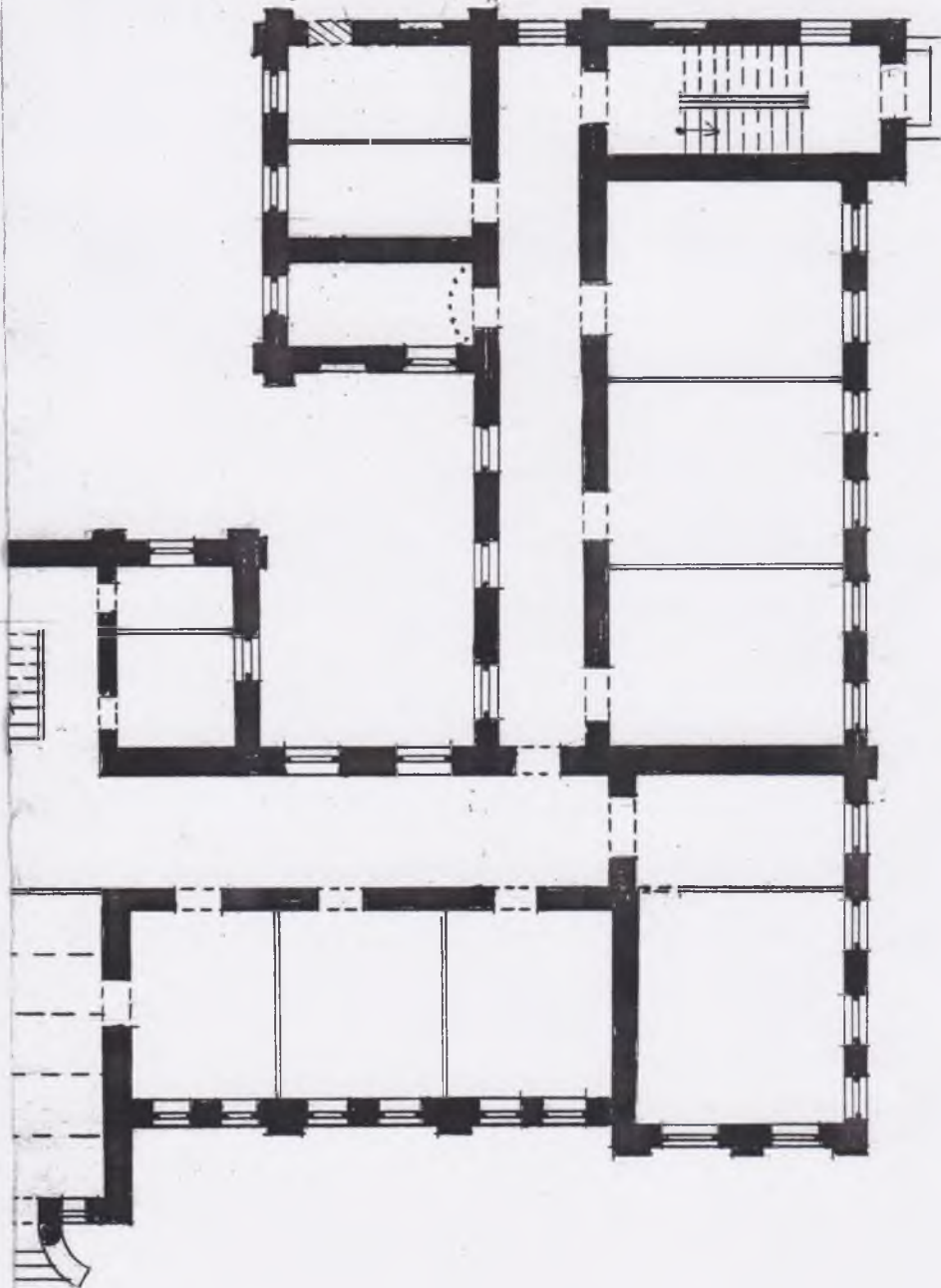
союзный	республикан.	местный	республикан.	местные	Музей архив. Н1
---------	--------------	---------	--------------	---------	-----------------

ИВАНОВ.  
г. ИВАНОВ.  
Больница хр



ОБЛАСТЬ  
ДЕТСКАЯ, 2/7  
В МА. ТАРЕЛИНОЙ  
7Г.

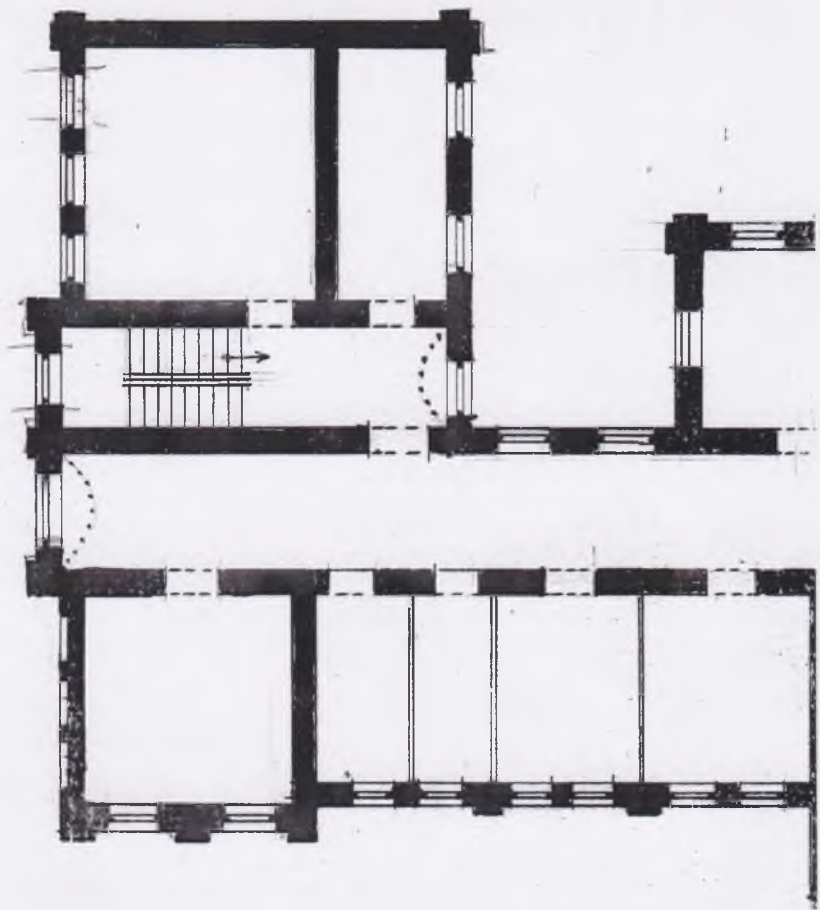
I ЭТАЖ



10М

*3 этаж*

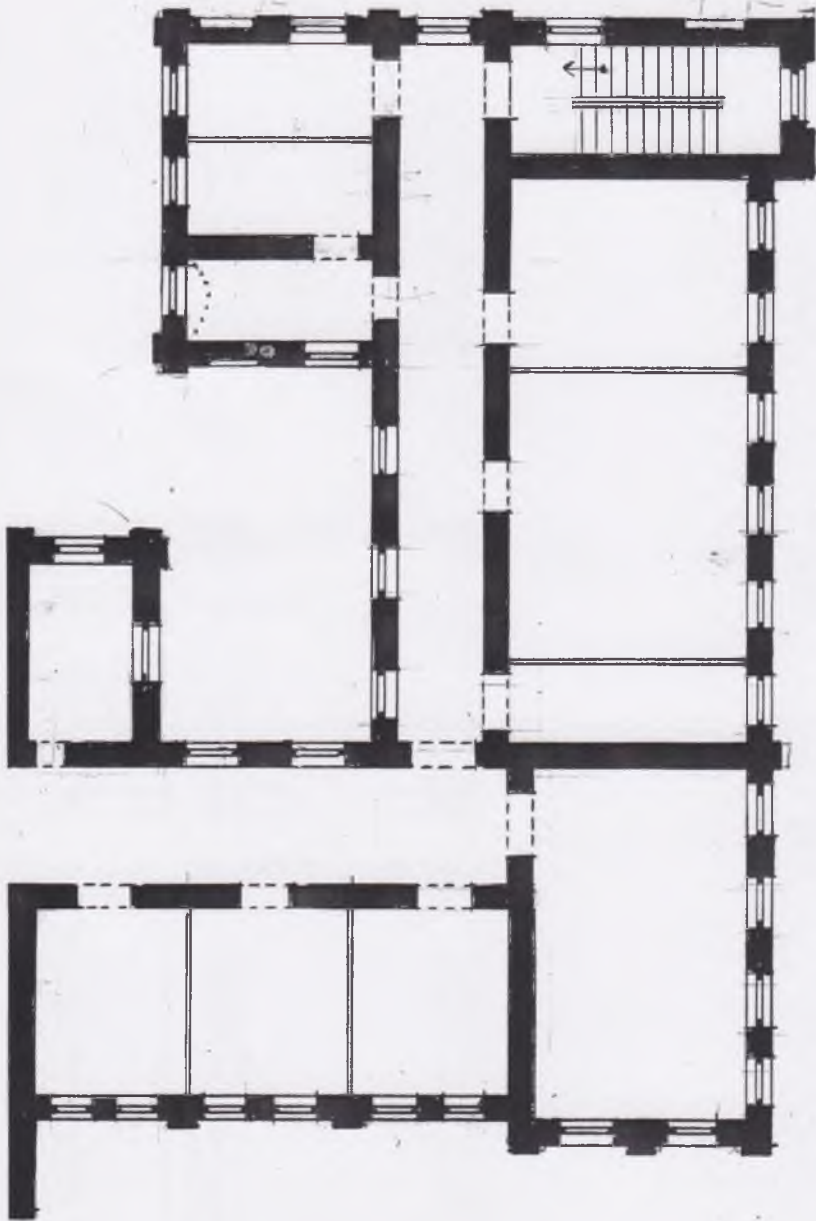
ИВАНОВСКА  
г. ИВАНОВО, ул.  
Болница хронико  
190,



2/7  
ВЕЛИКОЙ

II ЭТАЖ

C



10 М

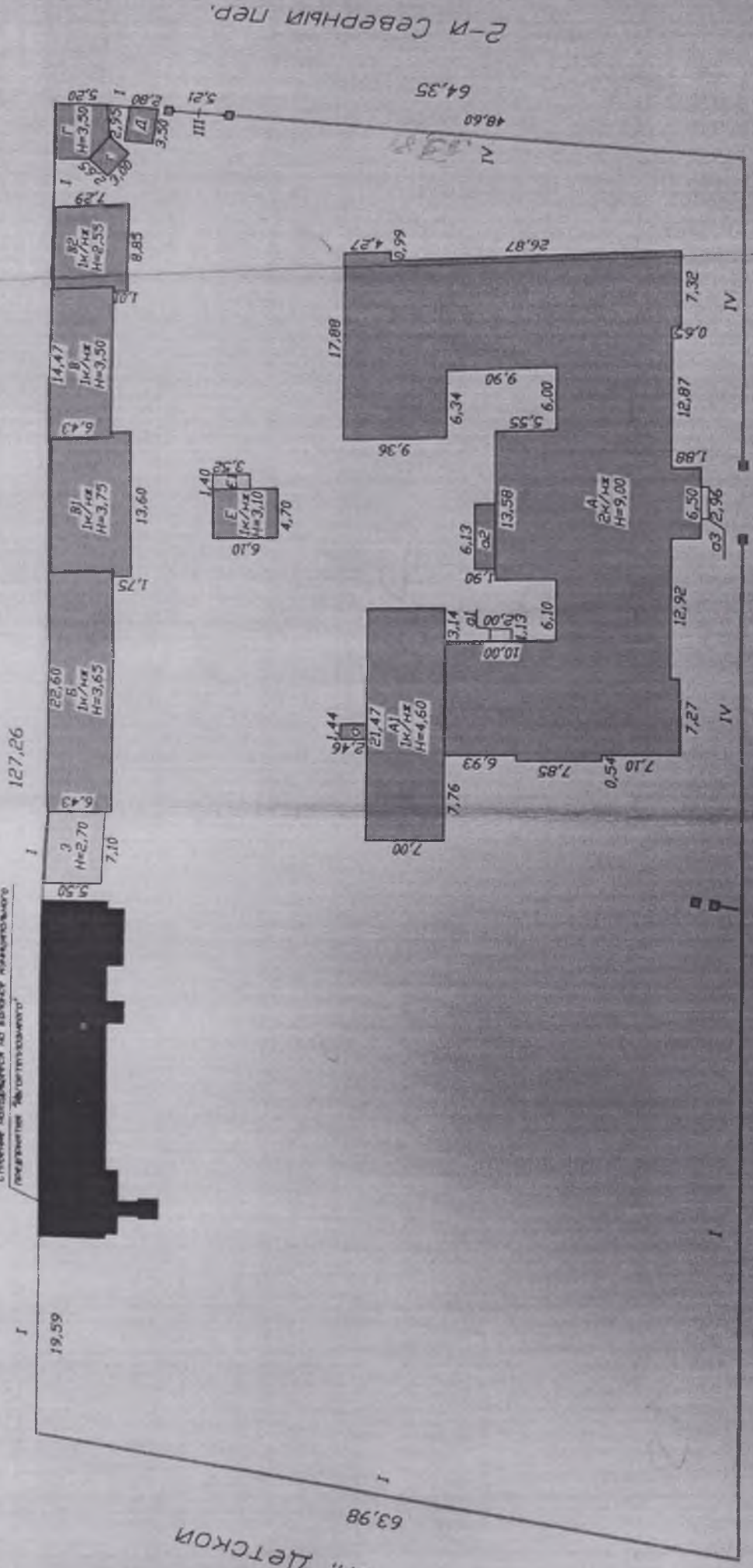
*З. Шур*

Тихомиров А., Шлычков А.  
1988 г.



ул. Напорная

Строение задано по проекту планировочного решения "Инженерный"



Вл.4/6 по ул. Детской

128,13

ул. Детская

2-я Северная пер.

63,98

50,56

34,50

26,68

48,60

64,35

I

I

127,26

1,75

1,01

1,29

I

I

IV

IV

IV

III

I

I

I

I

I

I

I

I

I

I

I

I

I

I

I

I

I

I

I

I

I

I

I

I

I

I

I

I

I

I

I

I

I

I

I

I

I

I

I

I

I

I

I

I

I

I

I

I

I

I

I

I

I

I

I

I

I

I

I

I

I

I

I

I

I

I

I

I

I

I

I

I

I

I

I

I

I

I

I

I

I

I

I

I

I

I

I

I

I

I

I

I

I

I

I

I

I

I

I

I

## ОБУЗ «ИОКВД»

наименование юридического лица  
153025 г.Иваново,ул.Детская,д.2/7

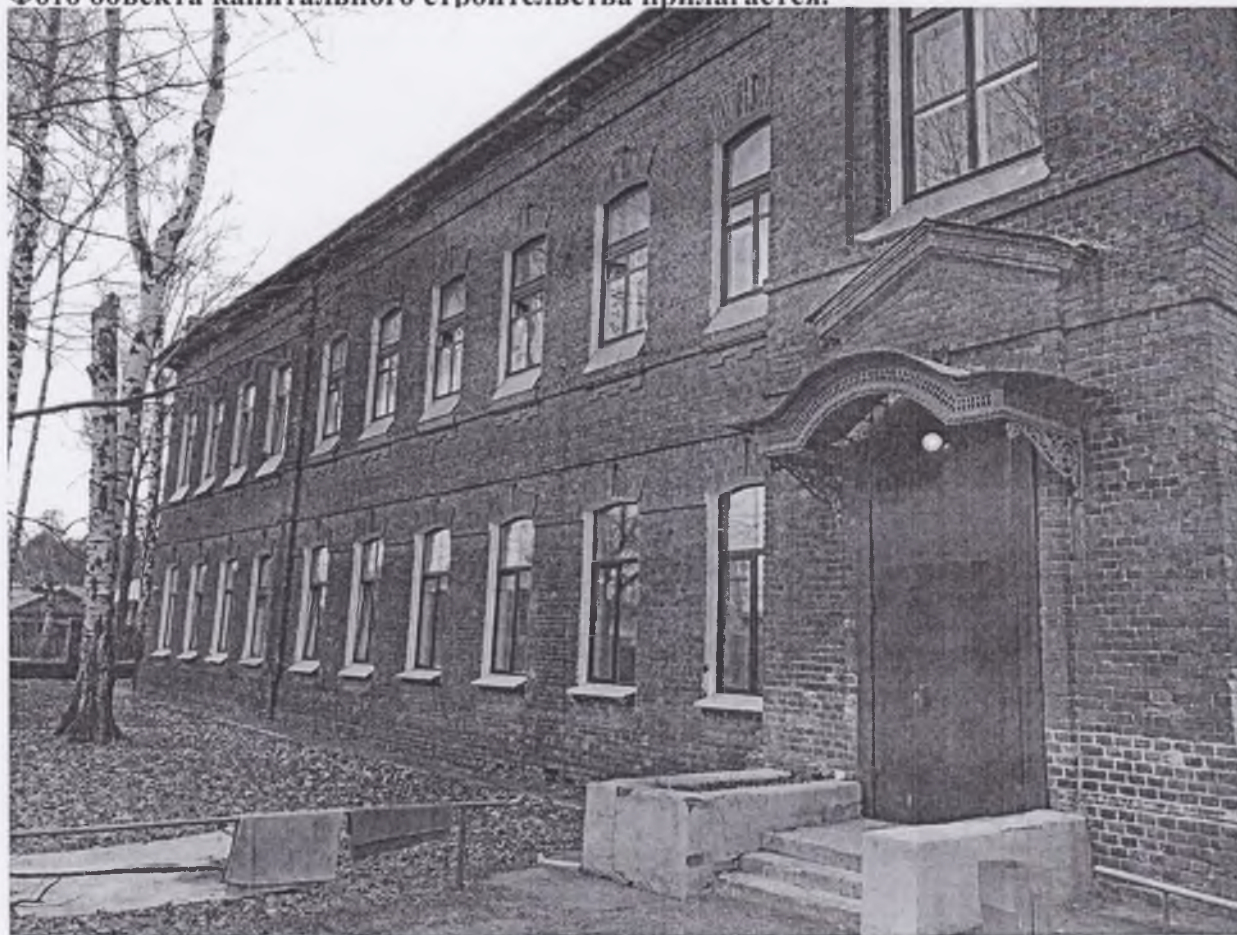
место нахождения юридического лица

**Паспорт объекта капитального строительства**

Сведения об объекте капитального строительства	
Наименование объекта недвижимости	Стационар (лит. А,А1) инв.номер 01010001
Место нахождения объекта недвижимости	Ивановская область, г. Иваново, ул. Детская, 2/7
Индивидуализирующие характеристики объекта недвижимости:	количество этажей - 3, в том числе подземных - 1
Кадастровый номер	37:24:020156:33/ 37:24:02 01 56:0001:001:100442240:0100
Площадь (протяженность, иное)	1728,80
Год ввода в эксплуатацию	год постройки-до1917года
иное	
Запись о государственной регистрации права собственности Ивановской области на объект недвижимости	№ 37-37-01/131/2013-646 (37-СС № 287416) от 26.03.2013
Запись о государственной регистрации права оперативного управления (хозяйственного ведения) на объект недвижимости	№ 37-37-01/084/2007-074 (37-СС № 189324) от 03.05.2012
Зарегистрированные в едином государственном реестре недвижимости (далее — ЕГРН) ограничения (обременения) объекта недвижимости (обязательство по охране недвижимого памятника истории и культуры, аренда, безвозмездное пользование, иное)	<i>Охранное обязательство по использованию и содержанию недвижимого памятника истории и культуры от 21 февраля 2007 года №37/07-088</i>
Сведения об ограничениях (обременениях) объекта недвижимости, о наличии договора аренды, безвозмездного пользования, доверительного управления имуществом, иных договоров, предусматривающих переход прав владения и (или) пользования в отношении имущества казны Ивановской области ( <i>при отсутствии записи в ЕГРН</i> )	<i>Не имеются</i>
Сведения о страховании объекта недвижимости	Контракт П1-21 от 08.12.2017 с ЗАО "Московская акционерная страховая компания"
Сведения о земельном участке, на котором расположен объект капитального строительства	
Место нахождения земельного участка	г. Иваново, ул. Детская, дом 2/7
Кадастровый номер	37:24:02 01 56:0001

площадь	7835 кв.м.
Категория земель	земли населенных пунктов
Вид разрешенного использования	стационар
Существующие ограничения (обременения)	<i>Не имеются</i>
Запись о государственной регистрации права собственности Ивановской области на земельный участок	<i>Не имеется</i>
Запись о государственной регистрации права постоянного (бессрочного) пользования на земельный участок	<i>свид-во о гос. регистрации права 37-СС № 189319 от 03.05.12г.</i>
Сведения о наличии (отсутствии) на земельном участке объектов иных собственников	<i>Не имеются</i>
Фото объекта капитального строительства прилагается.	

**Фото объекта капитального строительства прилагается.**







Приложение 3

ОБУЗ «ИОКВД»

наименование юридического лица  
153025 г.Иваново, ул.Детская, д.2/7

место нахождения юридического лица

### Паспорт объекта капитального строительства

Сведения об объекте капитального строительства

Наименование объекта недвижимости	Прачечная (лит. Б)
Место нахождения объекта недвижимости	Ивановская область, г. Иваново, ул. Детская, 2/7
Индивидуализирующие характеристики объекта недвижимости:	количество этажей - 1
Кадастровый номер	37:24:020156:34/37:24::02 0156:0001:001:100442240:0200
Площадь (протяженность, иное)	91,20
Год ввода в эксплуатацию	год постройки-до 1917года
иное	
Запись о государственной регистрации права собственности Ивановской области на объект недвижимости	№ 37-37-01/131/2013-640 (37-СС № 286916) от 22.03.2013
Запись о государственной регистрации права оперативного управления (хозяйственного ведения) на объект	№ 37-37-01/084/2007-075 (37-СС № 189321) от 03.05.2012

недвижимости	
Зарегистрированные в едином государственном реестре недвижимости (далее — ЕГРН) ограничения (обременения) объекта недвижимости (обязательство по охране недвижимого памятника истории и культуры, аренда, безвозмездное пользование, иное)	<i>Не имеются</i>
Сведения об ограничениях (обременениях) объекта недвижимости, о наличии договора аренды, безвозмездного пользования, доверительного управления имуществом, иных договоров, предусматривающих переход прав владения и (или) пользования в отношении имущества казны Ивановской области ( <i>при отсутствии записи в ЕГРН</i> )	<i>Не имеются</i>
Сведения о страховании объекта недвижимости	<i>Не имеются</i>

**Фото объекта капитального строительства прилагается.**



## ОБУЗ «ИОКВД»

наименование юридического лица  
153025 г.Иваново, ул.Детская, д.2/7

место нахождения юридического лица

**Паспорт объекта капитального строительства**

## Сведения об объекте капитального строительства

Наименование объекта недвижимости	Административное здание, лит. Е, Е1
Место нахождения объекта недвижимости	Ивановская область, г. Иваново, ул. Детская, 2/7
Индивидуализирующие характеристики объекта недвижимости:	количество этажей - 1
Кадастровый номер	37:24:020156:37 /37:24:02 0156:0001:001:100442240:0600
Площадь (протяженность, иное)	20,20
Год ввода в эксплуатацию	год постройки-до1917года
иное	
Запись о государственной регистрации права собственности Ивановской области на объект недвижимости	№ 37-37-01/131/2013-641 (37-СС № 286918) от 22.03.2013
Запись о государственной регистрации права оперативного управления (хозяйственного ведения) на объект недвижимости	№ 37-37-01/084/2007-078 (37-СС № 189326) от 03.05.2012
Зарегистрированные в едином государственном реестре недвижимости (далее — ЕГРН) ограничения (обременения) объекта недвижимости (обязательство по охране недвижимого памятника истории и культуры, аренда, безвозмездное пользование, иное)	<i>Не имеются</i>
Сведения об ограничениях (обременениях) объекта недвижимости, о наличии договора аренды, безвозмездного пользования, доверительного управления имуществом, иных договоров, предусматривающих переход прав владения и (или) пользования	<i>Не имеются</i>

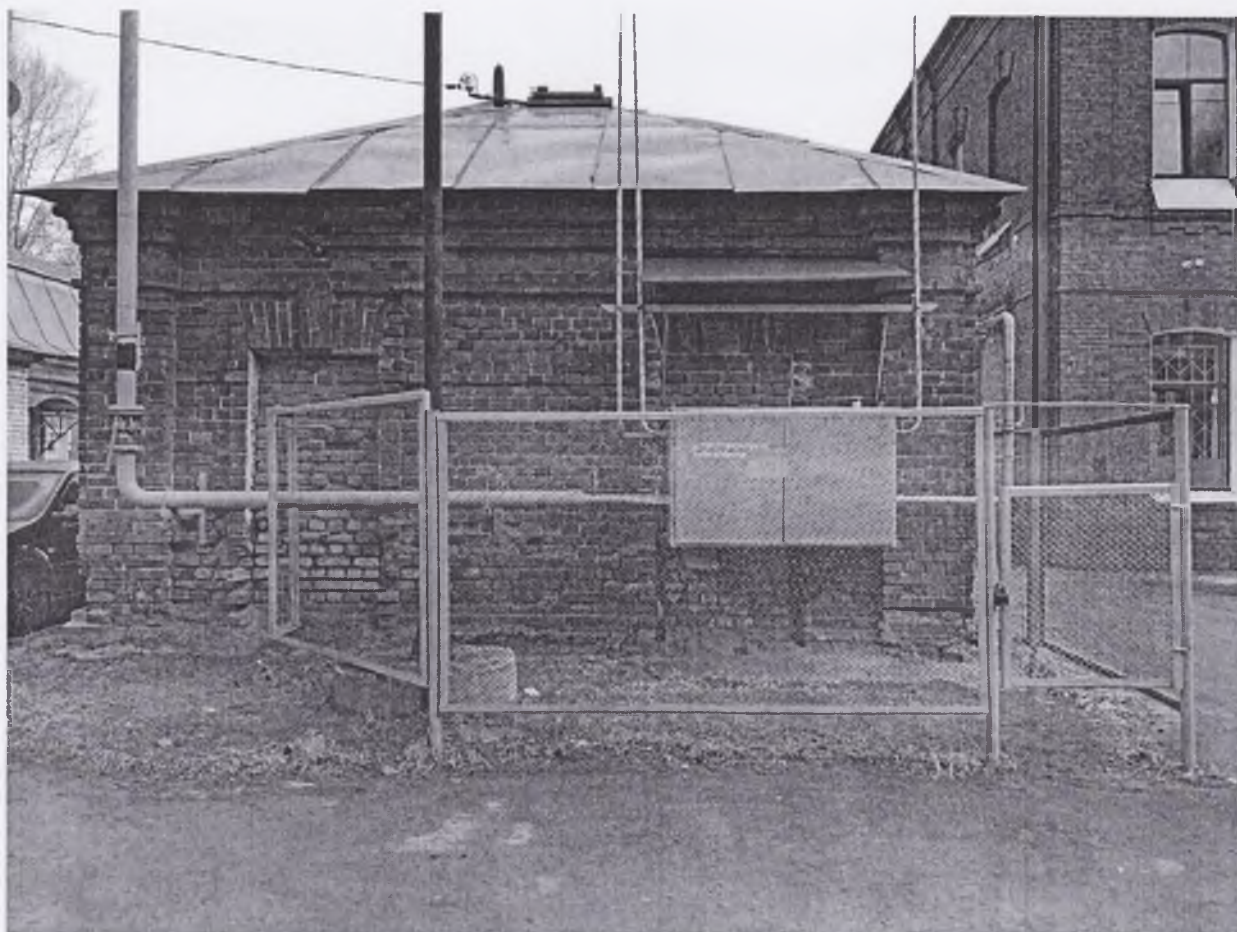
в отношении имущества казны Ивановской области (при отсутствии записи в ЕГРН)

Сведения о страховании объекта недвижимости

*Не имеются*

**Фото объекта капитального строительства**





Приложение 6

ОБУЗ «ИОКВД»

наименование юридического лица  
153025 г.Иваново, ул.Детская, д.2/7

место нахождения юридического лица

### Паспорт объекта капитального строительства

Сведения об объекте капитального строительства	
Наименование объекта недвижимости	Складское (лит. З)
Место нахождения объекта недвижимости	Ивановская область, г. Иваново, ул. Детская, 2/7
Индивидуализирующие характеристики объекта недвижимости:	количество этажей - 1
Кадастровый номер	37:24:020156:57
Площадь (протяженность, иное)	36,2
Год ввода в эксплуатацию	Нет сведений
иное	
Запись о государственной регистрации права собственности Ивановской области на объект недвижимости	отсутствует
Запись о государственной регистрации права оперативного управления (хозяйственного ведения) на объект	отсутствует

Ивановский городской филиал ФГУ "Земельная кадастровая палата" по Ивановской области

В.1

Ивановский филиал (структурное подразделение) государственной кадастровой палаты

КАДАСТРОВЫЙ ПЛАН ЗЕМЕЛЬНОГО УЧАСТКА (выписка из государственного земельного кадастра)

"01" 10 2003г. № 21/03-2197

1	Кадастровый номер 37:24:02 01 56:0001		2	Лист № 1	3	Всего листов 4	
Общие сведения							
4	Предыдущие номера -						
5	Наименование участка Землепользование (землевладение)		6	-			
7	Местоположение обл. Ивановская, г. Иваново ул. Летская, Дом 2/7						
8	Категория земель:						
8.1	Земли сельскохозяйственного назначения	Земли поселений	Земли промышленности, транспорта, связи, радиовещания, телевизиония, информатики, космического обеспечения, энергетики, обороны и иного назначения	Земли особо охраняемых территорий	Земли лесного фонда	Земли водного фонда	
8.2	-	весь	-	-	-	-	
9	Разрешенное использование /назначение/: диспансер						
10	Фактическое использование /характер деятельности/: -						
11	Площадь: 7835 кв.м.	12	Нормативная цена: -	13	Ставка земельного налога: -	14	Базовая ставка арендной платы: -
Сведения о правах:							
Правообладатель			Вид права		Особые отметки		
Ивановский областной кожно-венерологический диспансер ИНН 3729011743			Постоянное (бессрочное) пользование		Примечание: Номер свидетельства - 37СН-№013339		
16	Особые отметки: План изготовлен в 3-х экземплярах, имеющих одинаковую юридическую силу. Площадь земельного участка соответствует материалам межевания.						
17	Цель предоставления выписки: В соответствии с заявлением: для предоставления в областной комитет по управлению имуществом						
18	Дополнительные сведения для регистрации сделки, в результате которой образован земельный участок		18.1	Регистрационный номер документов в ОКУ -			
			18.2	Номера образованных участков: -			
			18.3	Номера ликвидируемых участков: -			

Ведущий инженер

Должность



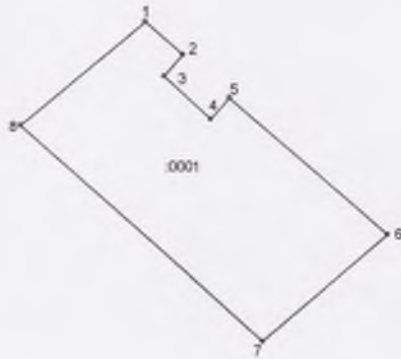
М.П.

Иванникова В.Н./

Филиал И.О.

1 Кадастровый номер 37:24:03 07 31 2 Лист № 2

3 План (чертеж, схема) границ земельного участка



4 Масштаб 1:2000

Ведущий инженер

Должность



М.П.

*Иванникова*  
подпись, дата  
01.10.2003

/Иванникова В.Н./  
Фамилия И.О.

1 Кадастровый номер 37:24:02 01 56:0001

2 Лист 3

## 3 Описание границ земельного участка

№ п/п	№ точки	№ точки	Дирекционный угол	Длина отрезка границы	Описание	Номер смежного участка	Особые отметки
1	2	3	4	5	6	7	8
1	1	2	131° 17.8'	19.59	по координатам	-	-
2	2	3	221° 16.6'	11.32	по координатам	-	-
3	3	4	131° 16.2'	25.11	по координатам	-	-
4	4	5	41° 18.6'	11.32	по координатам	-	-
5	5	6	131° 17.0'	82.56	по координатам	-	-
6	6	7	229° 21.2'	64.55	по координатам	-	-
7	7	8	311° 36.1'	128.13	по координатам	-	-
8	8	1	50° 12.4'	63.98	по координатам	Справа: 37:24:02 01 56:0002	-

Ведущий инженер

Должность

М.П. *Иваншкова*

/Иваншкова В.И./

Фамилия И.О.





1	Кадастровый номер 37:24:02 01 56:0001			2	Лист 4
3	Описание поворотных точек границ земельного участка				
№ точки	Координаты		Описание	Особые отметки	
	X	Y			
1	2	3	4	5	
1	3477.27	-1782.34	Нет закрепления	-	
2	3464.34	-1767.62	Нет закрепления	-	
3	3455.83	-1775.09	Нет закрепления	-	
4	3439.27	-1756.22	Нет закрепления	-	
5	3447.77	-1748.75	Нет закрепления	-	
6	3393.30	-1686.71	Нет закрепления	-	
7	3351.25	-1735.69	Нет закрепления	-	
8	3436.32	-1831.50	Нет закрепления	-	

Ведущий инженер

Должность

М.П.

Подпись

Иванникова В.И./

Фамилия И.О.

Больница хроников М.А. Гарелиной. Ивановская область,  
г. Иваново, ул. Детская, д. 2/7. Фото 24 октября 2018 г. А.М. Тихомиров.



1. Главный корпус. Главный фасад.



2. Главный корпус. Фрагмент главного фасада.

Больница хроников М.А. Гарелиной. Ивановская область,  
г. Иваново, ул. Детская, д. 2/7. Фото 24 октября 2018 г. А.М. Тихомиров.



3. Главный корпус. Центральный ризалит.

Больница хроников М.А. Гарелиной. Ивановская область,  
г. Иваново, ул. Детская, д. 2/7. Фото 24 октября 2018 г. А.М. Тихомиров.



4. Главный корпус. Вид с востока.



5. Главный корпус. Вид с юга.

Больница хроников М.А. Гарелиной. Ивановская область,  
г. Иваново, ул. Детская, д. 2/7. Фото 24 октября 2018 г. А.М. Тихомиров.



6. Главный корпус. Вид с северо-запада.



7. Главный корпус. Вид со двора.

Больница хроников М.А. Гарелиной. Ивановская область,  
г. Иваново, ул. Детская, д. 2/7. Фото 24 октября 2018 г. А.М. Тихомиров.



8. Главный корпус. Пристройка для больничной кухни (Литер А1).



9. Служебный корпус во дворе.

Больница хроников М.А. Гарелиной. Ивановская область,  
г. Иваново, ул. Детская, д. 2/7. Фото 24 октября 2018 г. А.М. Тихомиров.



10. Склад и погреб.



11. Баня и прачечная.

Больница хроников М.А. Гарелиной. Ивановская область,  
г. Иваново, ул. Детская, д. 2/7. Фото 24 октября 2018 г. А.М. Тихомиров.



12. Чугунный навес над входом на юго-восточном фасаде.



13. Часовня.



Больница хроников М.А. Гарелиной. Ивановская область,  
г. Иваново, ул. Детская, д. 2/7. Фото 24 октября 2018 г. А.М. Тихомиров.



14 Главный корпус. Коридор.



15 Главный корпус. Центральная лестница.

## ПРОЕКТ ГРАНИЦ

территории выявленного объекта культурного наследия  
«Больница хроников М.А. Гарелиной: главный корпус, часовня, сторожка,  
хозяйственные постройки, ограда», расположенного по адресу: Ивановская область,  
г. Иваново, ул. Детская, д. 2/7.

### Обоснование

границ территории выявленного объекта культурного наследия «Больница  
хроников М.А. Гарелиной: главный корпус, часовня, сторожка, хозяйственные  
постройки, ограда», расположенного по адресу: Ивановская область, г. Иваново, ул.  
Детская, д. 2/7.

Исторические границы территории выявленного объекта культурного наследия «Больница хроников М.А. Гарелиной: главный корпус, часовня, сторожка, хозяйственные постройки, ограда» определяются по расположению кирпичной ограды, поставленной в 1907 г. по периметру территории больницы хроников, включая больничный сад. Участок прямоугольной формы располагается между улицами Детской, 1-й Напорной, 2-м Северным переулком и соседним участком с адресом: ул. Детская, д. 4/6. Земельный участок с кадастровым номером 37:24:020156:0001 площадью 7835 кв. м. немного меньше исторической территории больницы, поскольку в северной части выделен участок, на котором выстроено одноэтажное кирпичное здание, которое принадлежит «Ивгортеплоэнерго».

### Описание

границ территории выявленного объекта культурного наследия «Больница  
хроников М.А. Гарелиной: главный корпус, часовня, сторожка, хозяйственные  
постройки, ограда», расположенного по адресу: Ивановская область, г. Иваново, ул.  
Детская, д. 2/7.

Граница территории объекта культурного наследия проходит:

Точки 1-2. Из точки 1 в северном углу ограды расстояние 19,59 м. по северо-восточной границе участка до точки 2 на северном углу здания «Ивгортеплоэнерго».

Точки 2-3. Из точки 2 расстояние 11,32 м. на юго-запад вдоль северо-западного бокового фасада здания «Ивгортеплоэнерго» до точки 3.

Точки 3-4. Из точки 3 расстояние 25,11 м. вдоль юго-западного фасада здания «Ивгортеплоэнерго» до точки 4.

Точки 4-5. Из точки 4 расстояние 11,32 м. вдоль юго-восточного бокового фасада здания «Ивгортеплоэнерго» до точки 5 на ограде больницы хроников.

Точки 5-6. Из точки 5 расстояние 82,56 м. по ул. 1-й Напорной вдоль задних фасадов хозяйственных построек больницы хроников до точки 6 на восточном углу часовни.

Точки 6-7. Из точки 6 расстояние 64,55 м. по юго-восточной границе участка вдоль ограды по 2-му Северному переулку по юго-восточной границе участка до точки 7 в южном углу ограды.

Эксперт Тихомиров А.М.  23.11.2018 г.

Точки 7-8. Из точки 7 по юго-западной границе участка расстояние 128,13 м. вдоль ограды по ул. Детской до точки 8 в западном углу ограды.

Точки 8-1. Из точки 8 по северо-западной границе участка расстояние 63,98 м. вдоль кирпичной ограды до точки 1 в северном углу ограды.

#### Координаты

характерных (поворотных) точек границ территории выявленного объекта культурного наследия «Больница хроников М.А. Гарелиной: главный корпус, часовня, сторожка, хозяйственные постройки, ограда», расположенного по адресу: Ивановская область, г. Иваново, ул. Детская, д. 2/7.

Номер поворотной точки	Координаты (X)	Координаты (Y)
1	3477,27	-1782,34
2	3464,34	-1767,62
3	3455,83	-1775,09
4	3439,27	-1756,22
5	3447,77	-1748,75
6	3393,30	-1686,71
7	3351,25	-1735,69
8	3436,32	-1831,50

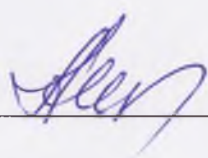
Эксперт Тихомиров А.М.  23.11.2018 г.

Схема  
границ территории выявленного объекта культурного наследия «Больница  
хроников М.А. Гарелиной: главный корпус, часовня, сторожка, хозяйственные  
постройки, ограда», расположенного по адресу: Ивановская область, г. Иваново, ул.  
Детская, д. 2/7.

Масштаб:  
1:1000



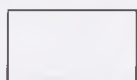
- I - главный корпус;
- II - часовня;
- III - баня и прачечная;
- IV - склад и погреб;
- V - служебный корпус;
- VI - ограда;



- объект культурного наследия ;



- здания и пристройки, не обладающие признаками  
объекта культурного наследия ;



- территория объекта культурного наследия;

Эксперт Тихомиров А.М.

23.11.2018 г.

### **Режимы**

использования земельного участка в границах территории выявленного объекта культурного наследия «Больница хроников М.А. Гарелиной: главный корпус, часовня, сторожка, хозяйственные постройки, ограда», расположенного по адресу: Ивановская область, г. Иваново, ул. Детская, д. 2/7.

#### **Запрещается:**

- строительство капитальных зданий и сооружений на территории объекта культурного наследия, в том числе линейных объектов, вышек сотовой связи, установка информационных и рекламных конструкций, вывесок, киосков, автостоянок;
- установка на объектах культурного наследия объемных элементов инженерных сетей, кондиционеров и другого оборудования, заметного с основной видовой точки (угол ул. Детской и 2-го Северного переулка);
- ведение землеустроительных, земляных, строительных, мелиоративных, хозяйственных и иных работ, не связанных с сохранением объекта культурного наследия;
- использование пиротехнических средств и фейерверков;
- поиск, выявление объектов археологического наследия без разрешения (открытого листа);
- создание разрушающих вибрационных нагрузок динамическим воздействием на грунты;
- нарушение традиционно открытых пространств, облика окрестностей, характерной среды: местоположением, планировкой, типом и характером построек и насаждений, инженерным оборудованием, благоустройством
- строительство в непосредственной близости к объекту культурного наследия зданий «агрессивных» по объемам, форме завершения, архитектурному решению, по пластике и цвету, по типу покрытия, вносящих диссонанс в ландшафт и визуальные панорамы.

**Разрешается** по согласованию с органом охраны объектов культурного наследия:

- благоустройство территории объекта культурного наследия, направленное на сохранение, использование и популяризацию объекта культурного наследия, а также на сохранение и восстановление планировочных, типологических, масштабных характеристик его историко-градостроительной и природной среды;
- проведение работ, направленных на обеспечение сохранности особенностей объекта культурного наследия, являющихся основаниями для включения его в единый государственный реестр объектов культурного наследия (памятников истории и культуры) народов Российской Федерации и подлежащих обязательному сохранению (предмет охраны);
- проведение работ, направленных на обеспечение визуального восприятия объекта культурного наследия в его историко-градостроительной и природной среде, в том числе сохранение и восстановление сложившегося в природном ландшафте соотношения открытых и закрытых пространств;
- нейтрализация дисгармоничных зданий и сооружений способом облицовки фасадов традиционными материалами нейтральной цветовой гаммы или с применением маскировочной окраски.

Эксперт Тихомиров А.М.  23.11.2018 г.