



**КОМИТЕТ ИВАНОВСКОЙ ОБЛАСТИ  
ПО ГОСУДАРСТВЕННОЙ ОХРАНЕ ОБЪЕКТОВ  
КУЛЬТУРНОГО НАСЛЕДИЯ**

**П Р И К А З**

« 03 » 03 2017

г. Иваново

№ 24-0

**О включении выявленного объекта культурного наследия «Кладбищенская каменная церковь» (Ивановская область, Комсомольский район, с. Писцово) в единый государственный реестр объектов культурного наследия (памятников истории и культуры) народов Российской Федерации в качестве объекта культурного наследия местного (муниципального) значения «Церковь Казанская кладбищенская, 1911 г.» (Ивановская область, Комсомольский район, с. Писцово, ул. Комсомольская, 27)**

В соответствии с Федеральным законом от 25.06.2002 № 73-ФЗ «Об объектах культурного наследия (памятниках истории и культуры) народов Российской Федерации», на основании акта государственной историко-культурной экспертизы,

**п р и к а з ы в а ю:**

1. Включить выявленный объект культурного наследия «Кладбищенская каменная церковь» (Ивановская область, Комсомольский район, с. Писцово) в единый государственный реестр объектов культурного наследия (памятников истории и культуры) народов Российской Федерации в качестве объекта культурного наследия местного (муниципального) значения «Церковь Казанская кладбищенская, 1911 г.» (Ивановская область, Комсомольский район, с. Писцово, ул. Комсомольская, 27) (вид - памятник).

2. Утвердить границы территории объекта культурного наследия местного (муниципального) значения «Церковь Казанская кладбищенская, 1911 г.» (Ивановская область, Комсомольский район, с. Писцово, ул. Комсомольская, 27) согласно приложению к настоящему приказу.

3. Отделу государственной охраны объектов культурного наследия регионального значения комитета Ивановской области по государственной охране объектов культурного наследия:

провести мероприятия по регистрации объекта культурного наследия местного (муниципального) значения «Церковь Казанская кладбищенская, 1911 г.» (Ивановская область, Комсомольский район, с. Писцово, ул. Комсомольская, 27) в едином государственном реестре объектов культурного наследия (памятников истории и культуры) народов Российской Федерации, в том числе направить настоящий приказ в Министерство культуры Российской Федерации;

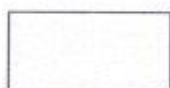
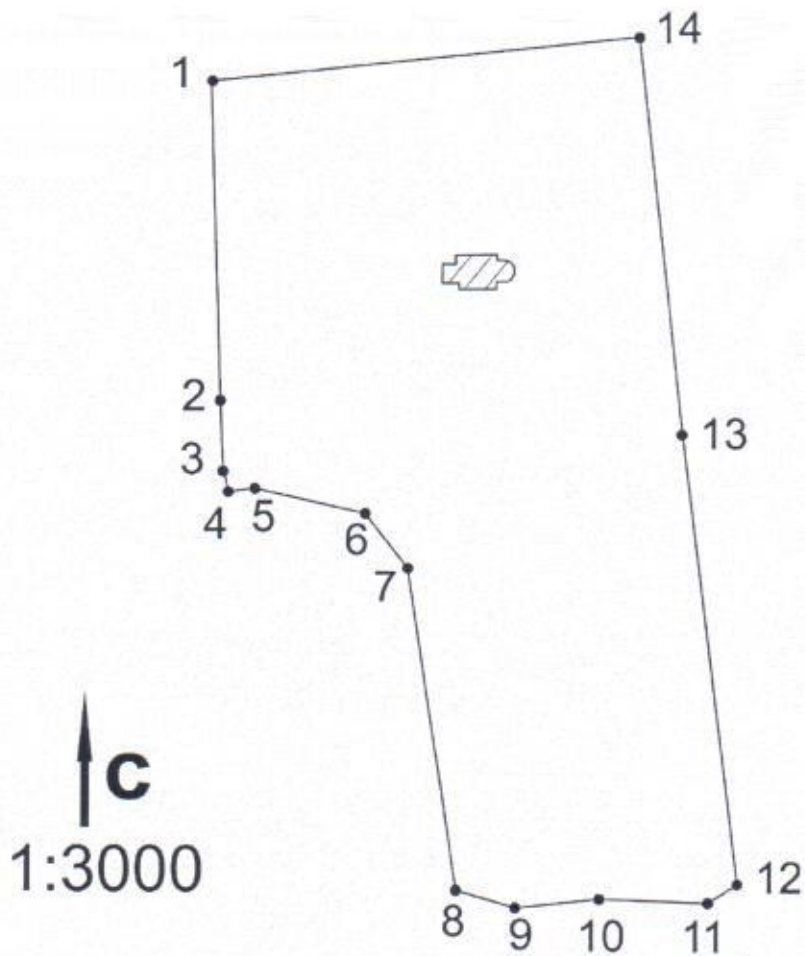
уведомить собственников или иных законных владельцев объекта, указанного в настоящем приказе, о принятом решении.

**Председатель комитета**



**А.С. Рожкова**

**Границы**  
территории объекта культурного наследия  
местного (муниципального) значения  
«Церковь Казанская кладбищенская, 1911 г.»  
(Ивановская область, Комсомольский район,  
с. Писцово, ул. Комсомольская, 27)



территория объекта культурного наследия



объект культурного наследия

## Описание

границ территории объекта культурного наследия  
местного (муниципального) значения  
«Церковь Казанская кладбищенская, 1911 г.»  
(Ивановская область, Комсомольский район,  
с. Писцово, ул. Комсомольская, 27)

Граница территории объекта культурного наследия проходит:

Точки 1-2 от точки 1 в северо-западном углу кладбища расстояние 131,60 м. вдоль западной границы кладбища до точки 2.

Точки 2-3 от точки 2 на западной границе кладбища расстояние 27.06 м. до точки 3.

Точки 3-4 от точки 3 на западной границе кладбища расстояние 10.22 м. до точки 4.

Точки 4-5 от точки 4 на западной границе кладбища расстояние 11.58 м. на восток до точки 5.

Точки 5-6 от точки 5 расстояние 46.69 м. на восток до точки 6.

Точки 6-7 от точки 6 на юго-восток расстояние 29.40 м. до точки 7.

Точки 7-8 от точки 7 на юг расстояние 134.02 м. до точки 8 на юго-западном углу кладбища.

Точки 8-9 от точки 8 по южной границе кладбища расстояние 25.19 м. до точки 9.

Точки 9-10 от точки 9 по южной границе кладбища расстояние 35.69 м. до точки 10.

Точки 10-11 от точки 10 по южной границе кладбища расстояние 43.84 м. до точки 11.

Точки 11-12 от точки 11 по южной границе кладбища расстояние 14.37 м. до точки 12.

Точки 12-13 от точки 12 на юго-восточном углу кладбища по восточной границе расстояние 189.17 м. до точки 13.

Точки 13-14 от точки 13 на восточной границе кладбища расстояние 163.19 м. вдоль восточной границы кладбища до точки 14 на северо-восточном углу кладбища.

Точки 14-1 от точки 14 расстояние 176.40 м. вдоль северной границы кладбища до точки 1.

### Координаты

характерных (поворотных) точек границы территории объекта  
культурного наследия местного (муниципального) значения

«Церковь Казанская кладбищенская, 1911 г.»

(Ивановская область, Комсомольский район,

с. Писцово, ул. Комсомольская, 27)

Система координат местная

Номер поворотной точки	Координаты (X)	Координаты (Y)
1	6325231.31	2187574.24
2	6325099.74	2187576.97
3	6325072.74	2187578.71
4	6325062.65	2187580.35
5	6325063.56	2187591.89
6	6325053.95	2187637.58
7	6325030.78	2187655.68
8	6324898.30	2187675.95
9	6324890.88	2187700.02
10	6324894.86	2187735.49
11	6324893.05	2187779.29
12	6324900.47	2187791.60
13	6325088.19	2187768.25
14	6325250.31	2187749.61

## Режимы

использования земельных участков в границах территории объекта культурного наследия местного (муниципального) значения «Церковь Казанская кладбищенская, 1911 г.» (Ивановская область, Комсомольский район, с. Писцово, ул. Комсомольская, 27)

### **Запрещается:**

- реконструкция, строительство капитальных и временных зданий и сооружений (хозяйственные постройки, гаражи), расположенных на территории объекта культурного наследия, в том числе линейных объектов, вышек сотовой связи, установка информационных и рекламных конструкций, вывесок, навесов, киосков, автостоянок;

- ведение землеустроительных, земляных, строительных, мелиоративных, хозяйственных и иных работ, не связанных с сохранением объекта культурного наследия;

- поиск, выявление объектов археологического наследия без разрешения (открытого листа);

- создание разрушающих вибрационных нагрузок динамическим воздействием на грунты; использование пиротехнических средств и фейерверков;

- нарушение традиционно открытых пространств, облика окрестностей, характерной среды: местоположением, планировкой, типом и характером построек и насаждений, инженерным оборудованием, благоустройством;

- строительство в непосредственной близости к объекту культурного наследия зданий «агрессивных» по объемам, форме завершения, архитектурному решению, по пластике и цвету, по типу покрытия, вносящих диссонанс в ландшафт и визуальные панорамы.

**Разрешается** по согласованию с органом охраны объектов культурного наследия:

- благоустройство территории объекта культурного наследия, направленное на сохранение, использование и популяризацию объекта культурного наследия, а также на сохранение и восстановление планировочных, типологических, масштабных характеристик его историко-градостроительной и природной среды;

- проведение работ, направленных на обеспечение сохранности особенностей объекта культурного наследия, являющихся основаниями для включения его в единый государственный реестр объектов культурного наследия (памятников истории и культуры) народов Российской Федерации и подлежащих обязательному сохранению;

- проведение работ, направленных на обеспечение визуального восприятия объекта культурного наследия в его историко-градостроительной и природной среде, в том числе сохранение и восстановление сложившегося в природном ландшафте соотношения открытых и закрытых пространств;

- нейтрализация дисгармоничных зданий и сооружений, способом облицовки фасадов традиционными материалами нейтральной цветовой гаммы или с применением маскировочной окраски.