



**КОМИТЕТ ИВАНОВСКОЙ ОБЛАСТИ
ПО ГОСУДАРСТВЕННОЙ ОХРАНЕ ОБЪЕКТОВ
КУЛЬТУРНОГО НАСЛЕДИЯ**

П Р И К А З

«07» 03 2017

г. Иваново

№ 28-0

Об утверждении границ территории объекта культурного наследия регионального значения «Комплекс больницы для мастеровых и рабочих, 1860-е – 1910-е гг.» (г. Иваново, пр. Ленина, 112, 112 (литер А – А5), ул. Ермака, 3) и режима использования земельных участков в границах территории объекта культурного наследия

В соответствии с Федеральным законом от 25.06.2002 № 73-ФЗ «Об объектах культурного наследия (памятниках истории и культуры) народов Российской Федерации», Законом Ивановской области от 13.07.2007 № 105-ОЗ «Об объектах культурного наследия (памятниках истории и культуры) в Ивановской области», приказом Министерства культуры Российской Федерации от 04.06.2015 № 1745 «Об утверждении требований к составлению проектов границ территорий объектов культурного наследия», на основании «Проекта изменения границ территории объекта культурного наследия регионального значения «Комплекс больницы для мастеровых и рабочих, 1860-е – 1910-е гг.», расположенного по адресу: г. Иваново, пр. Ленина, 112, 112 (литер А – А5), ул. Ермака, 3», Иваново, 2017, подготовленного ООО «Центр проектирования и инженерных изысканий» **приказываю:**

1. Утвердить границы территории объекта культурного наследия регионального значения «Комплекс больницы для мастеровых и рабочих, 1860-е – 1910-е гг.» (г. Иваново, пр. Ленина, 112, 112 (литер А – А5), ул. Ермака, 3) (приложение 1).

2. Утвердить режим использования земельных участков в границах территории объекта культурного наследия регионального значения «Комплекс больницы для мастеровых и рабочих, 1860-е – 1910-е гг.» (г. Иваново, пр. Ленина, 112, 112 (литер А – А5), ул. Ермака, 3) (приложение 2).

3. Отделу государственной охраны объектов культурного наследия регионального значения комитета Ивановской области по государственной охране объектов культурного наследия:

направить настоящий приказ в Министерство культуры Российской Федерации для внесения сведений в единый государственный реестр объектов культурного наследия (памятников истории и культуры) народов Российской Федерации;

направить настоящий приказ в Управление Федеральной службы государственной регистрации, кадастра и картографии по Ивановской области для внесения сведений в государственный кадастр недвижимости;

провести работу по размещению информации о границах территории объекта культурного наследия и режиме использования земельных участков в границах территории объекта культурного наследия в федеральной государственной информационной системе территориального планирования.

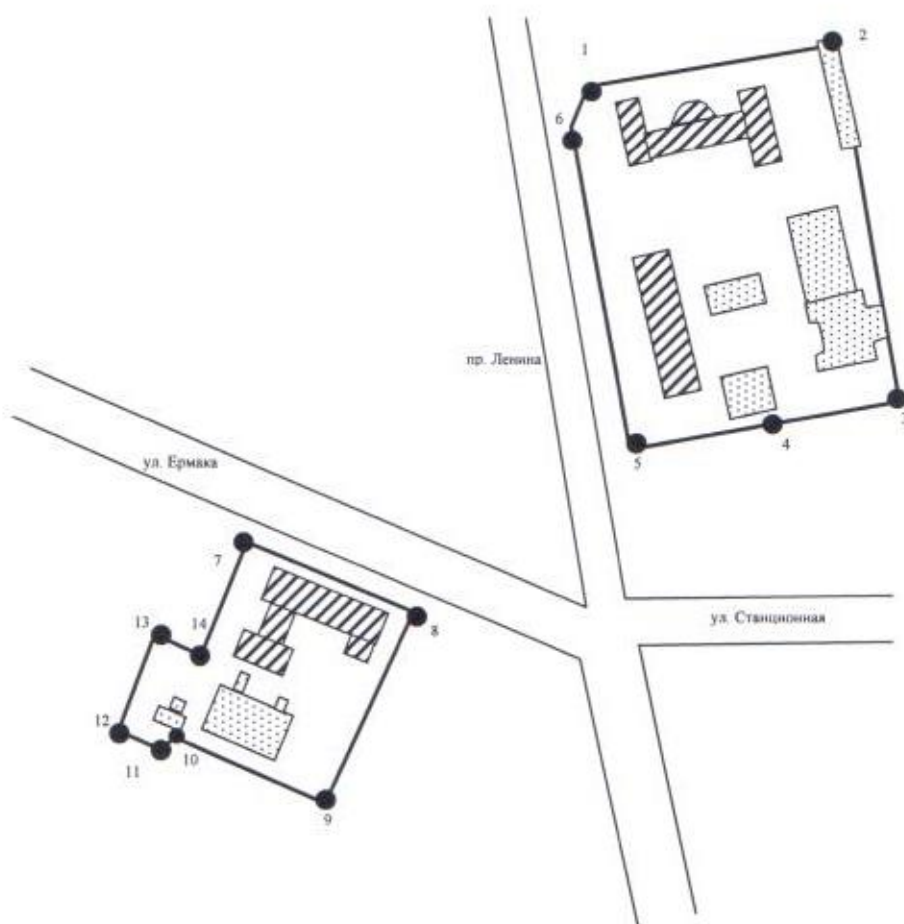
Председатель комитета



А.С. Рожкова

Приложение 1
к приказу комитета
Ивановской области
по государственной охране
объектов культурного наследия
от 07.03.2017 № 28-0

СХЕМА
границ территории
объекта культурного наследия регионального значения
«Комплекс больницы для мастеровых и рабочих, 1860-е – 1910-е гг.»
(г. Иваново, пр. Ленина, 112, 112 (литер А – А5), ул. Ермака, 3)



Условные обозначения:



– объект культурного наследия;



– объекты недвижимости, не являющиеся объектами культурного наследия.



– территория объекта культурного наследия;

ОПИСАНИЕ
границ территории
объекта культурного наследия регионального значения
«Комплекс больницы для мастеровых и рабочих, 1860-е – 1910-е гг.»
(г. Иваново, пр. Ленина, 112, 112 (литер А – А5), ул. Ермака, 3)

Границы территории объекта культурного наследия (ансамбля) проходят:

1. Точки 1-2 от северо-западного угла границы территории объекта культурного наследия параллельно северному фасаду объекта культурного наследия «Комплекс больницы для мастеровых и рабочих, 1860-е – 1910-е гг.: хирургический корпус» (пр. Ленина, 112), - на 88,595 метров на восток до точки 2;
2. Точки 2-3 от северо-восточного угла границы территории объекта культурного наследия вдоль восточного фасада постройки (пр. Ленина, 112, Лит.Д), на 123,263 метров на юго-восток до точки 3;
3. Точки 3-4 от юго-восточного угла границы территории объекта культурного наследия на 36,716 метров на северо-запад до точки 4;
4. Точки 4-5 от точки 4 на 58,037 метров на северо-запад до поворота границы территории объекта культурного наследия на север до точки 5, параллельно южному фасаду объекта культурного наследия «Комплекс больницы для мастеровых и рабочих, 1860-е – 1910-е гг.: инфекционный корпус» (пр. Ленина, 112 (литер А - А5)) до точки 5;
5. Точки 5-6 – от юго-западного угла границы территории объекта культурного наследия – параллельно западным фасадам объектов культурного наследия: «Комплекс больницы для мастеровых и рабочих, 1860-е – 1910-е гг.: инфекционный корпус» (пр. Ленина, 112 (литер А - А5)) и «Комплекс больницы для мастеровых и рабочих, 1860-е – 1910-е гг.: хирургический корпус» (пр. Ленина, 112), на 116,094 м до точки 6;
6. Точки 6-1 – от точки 6 – на 9,634 метров до северо-западного угла границы территории объекта культурного наследия;
7. Точки 7-8 – от северо-западного угла границы территории объекта культурного наследия – на 64 метра на юго-восток, параллельно северному фасаду объекта культурного наследия «Комплекс больницы для мастеровых и рабочих, 1860-е – 1910-е гг.: богадельня и детская больница» (ул. Ермака, 3) – до точки 9;
8. Точки 8-9 – от северо-восточного угла границы территории объекта культурного наследия - на 72 метра на юго-запад, параллельно восточному фасаду части объекта культурного наследия (детская больница - ул. Ермака, 3) – до точки 9;
9. Точки 9-10 – от юго-восточного угла границы территории объекта культурного наследия, параллельно южному фасаду хозяйственной постройки – на 63 метра на запад, до точки излома границы территории объекта культурного наследия на юг;
10. Точки 10-11 – от точки 10 на 8 метров на юг, до точки поворота границы территории объекта культурного наследия на северо-запад;
11. Точки 11-12 – от точки 11 на 18 метров на юго-запад до точки 12;
12. Точки 12-13 – от юго-западного угла границы территории объекта культурного наследия – на 35 метров на северо-восток, до точки 13;
13. Точки 13-14 - от точки поворота границы территории объекта культурного наследия на 16 метров на юго-восток – до точки 14;
14. Точки 14-7 - от точки излома границы территории объекта культурного наследия на 37 метров на северо-восток, параллельно западному фасаду части объекта культурного наследия (детская больница - ул. Ермака, 3) – до точки 7.

КООРДИНАТЫ
характерных (поворотных) точек границ территории
объекта культурного наследия регионального значения
«Комплекс больницы для мастеровых и рабочих, 1860-е – 1910-е гг.»
(г. Иваново, пр. Ленина, 112, 112 (литер А – А5), ул. Ермака, 3)

Система координат местная

№ точки	X	Y
1	2721.62	- 557.37
2	2371.70	- 469.35
3	2609.67	-451.96
4	2598.07	-546.00
5	2598.07	- 546
6	2713.08	- 561.83
7	2569.79	- 674
8	2545.38	- 620.48
9	2484.75	- 651.90
10	2508.26	- 701.61
11	2503.01	- 703.90
12	2509.92	- 718.94
13	2540.40	- 705.38
14	2534.82	- 690.48

Приложение 2
к приказу комитета
Ивановской области
по государственной охране
объектов культурного наследия
от 07.03.2017 № 28-0

РЕЖИМ

**использования земельных участков в границах территории
объекта культурного наследия регионального значения
«Комплекс больницы для мастеровых и рабочих, 1860-е – 1910-е гг.»
(г. Иваново, пр. Ленина, 112, 112 (литер А – А5), ул. Ермака, 3)**

Запрещается:

- реконструкция, строительство капитальных и временных зданий и сооружений (хозяйственные постройки, гаражи), расположенных на территории объекта культурного наследия, в том числе линейных объектов, вышек сотовой связи, установка информационных и рекламных конструкций, вывесок, навесов, киосков, автостоянок;
- самовольные посадки (порубки) деревьев и кустарников;
- ведение землеустроительных, земляных, строительных, мелиоративных, хозяйственных и иных работ, не связанных с сохранением объекта культурного наследия;
- использование пиротехнических средств и фейерверков;
- поиск, выявление объектов археологического наследия без разрешения (открытого листа);
- изменение границ земельного участка без заключения исполнительного органа государственной власти Ивановской области, уполномоченного в области государственной охраны объектов культурного наследия;
- создание разрушающих вибрационных нагрузок динамическим воздействием на грунты.

Разрешается по согласованию с исполнительным органом государственной власти Ивановской области, уполномоченным в области государственной охраны объектов культурного наследия:

- благоустройство территории объекта культурного наследия, направленное на сохранение, использование и популяризацию объекта культурного наследия, а также на сохранение и восстановление планировочных, типологических, масштабных характеристик его историко-градостроительной и природной среды;
- проведение работ, направленных на обеспечение визуального восприятия объекта культурного наследия в его историко-градостроительной и природной среде, в том числе сохранение и восстановление сложившегося в природном ландшафте соотношения открытых и закрытых пространств.